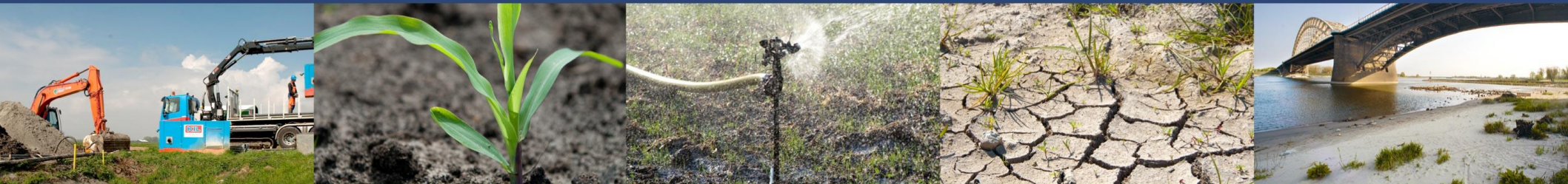


Te weinig bagger voor diepe plassen

Elmert de Boer



BODEM breed symposium

WATERHUISHOUDING & WATERBOUW

Te weinig bagger voor tijdige herinrichting diepe plassen

Sinds de publicatie van de Handreiking en Circulaire herinrichting diepe plassen in 2010 is er geen landelijk overzicht van initiatieven voor herinrichting van diepe plassen. Het is onduidelijk of voldoende aanbod aan grond en bagger aanwezig is om het grote aantal plassen volgens afspraak binnen tien jaar te herinrichten.

ING. E.J. DE BOER / IR. P.W.M. VAN MULLEKOM /
ING. A. TEN HAVE

Rijkswaterstaat heeft eind 2013 namens de waterbeheerders een inventarisatie uitgevoerd bij het bevoegd gezag en enkele marktpartijen. De inventarisatie heeft als doel om het aantal lopende en in voorbereiding zijnde initiatieven in kaart te brengen.

Evenszins is een overzicht gemaakt van de toegepaste hoeveelheden grond en bagger in diepe plassen in Nederland. Bij de inventarisatie is onderscheid gemaakt in vrijliggende (uitsluitend per as bereikbaar) en niet vrijliggende plassen (ook via het water bereikbaar).

Ligging en status initiatieven

In totaal zijn 72 plassen geïnventariseerd. Figuur 1 geeft de geografische spreiding van de initiatieven weer. In vrijwel elke provincie worden diepe plassen heringericht. Een derde van alle diepe plassen is gelegen in de provincie Gelderland. De meeste vrijliggende plassen bevinden zich in het Gelderse rivierengebied en Zuid-Limburg. De meeste niet vrijliggende plassen komen voor langs de grote rivieren Waal, Rijn en IJssel. Figuur

IN 'T KORT - DIEPE Plassen

Het aantal initiatieven voor de herinrichting van diepe plassen is sterk toegenomen

De restcapaciteit is voldoende voor afzetmogelijkheden van grond en bagger

Door de overcapaciteit loopt het belang van herinrichting van diepe plassen gevaar.

Waterbeheerders en de branche overleggen om knelpunten in de toekomst te voorkomen



Figuur 1 Geografische spreiding initiatieven diepe plassen in Ned

2 geeft de status en onderverdeling weer van de geïnventariseerde plassen. Sinds de publicatie van de Circulaire 'Handreiking voor het herinrichten van diepe plassen' in 2010 is het aantal lopende initiatieven met circa 40 procent toegenomen tot 41. Het aantal in voorbereiding zijnde initiatieven bedraagt 23. Van de resterende acht initiatieven is een aantal inmiddels heringericht en afgerond. Voor de overige initiatieven is de voorbereidingsfase afgerond, maar moet de herinrichting van de diepe plas nog worden opgestart.

Restcapaciteit initiatieven

Op peildatum 1 januari 2014 bedraagt de beschikbare restcapaciteit van lopende initiatieven circa 35 miljoen m³ (totale capaciteit van 55 miljoen m³ minus de al toegepaste hoeveelheid van 20 miljoen m³). Wanneer de initiatieven die in voorbereiding zijn operationeel worden,

neemt de
90 miljo

Aan

Uit

ve

wa

grond en b

wordt de gr

verspreid to

Daar

melding da

toegepast

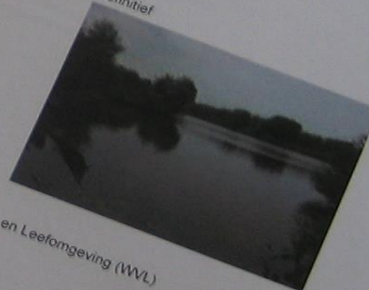
sen.

MWH
BUILDING A BETTER WORLD

De totale be
Nederland
draagt 5f
ger dat
plasse
Doo
we
il

Overcapaciteit in Nederland?
Resultaten van een onderzoek naar de
capaciteit van diepe plassen (lopende pro-
jecten en in voorbereiding zijnde
initiatieven) in Nederland

Definitief



In opdracht van
Opgesteld door
Procechnummer
Ondersprekers
Datum

Rijkswaterstaat Water, Verkeer en Leefomgeving (WVL)
MWH B.V.
M13B0024
m13b0024_r02_PMU
24 juni 2014

Postadres
Postbus 5076
6502 EB ARNHEM
Nederland
T +31(0)26 7507500
F +31(0)26 7513818

Besoekeadres
Wisselvoorbij 50
6527 AT ARNHEM
Nederland

www.mwhglobal.com

KVK Hooglanden 27 18 43 23
SNP Postbus 22 75 53 820
IBAN NL 75 6NP A 0227 653920 BIC
BNPANN2A
MWH is ISO 9001:2008 en VCA gecertificeerd

Overzichtskaart met status en ligging van diepe plassen in Nederland

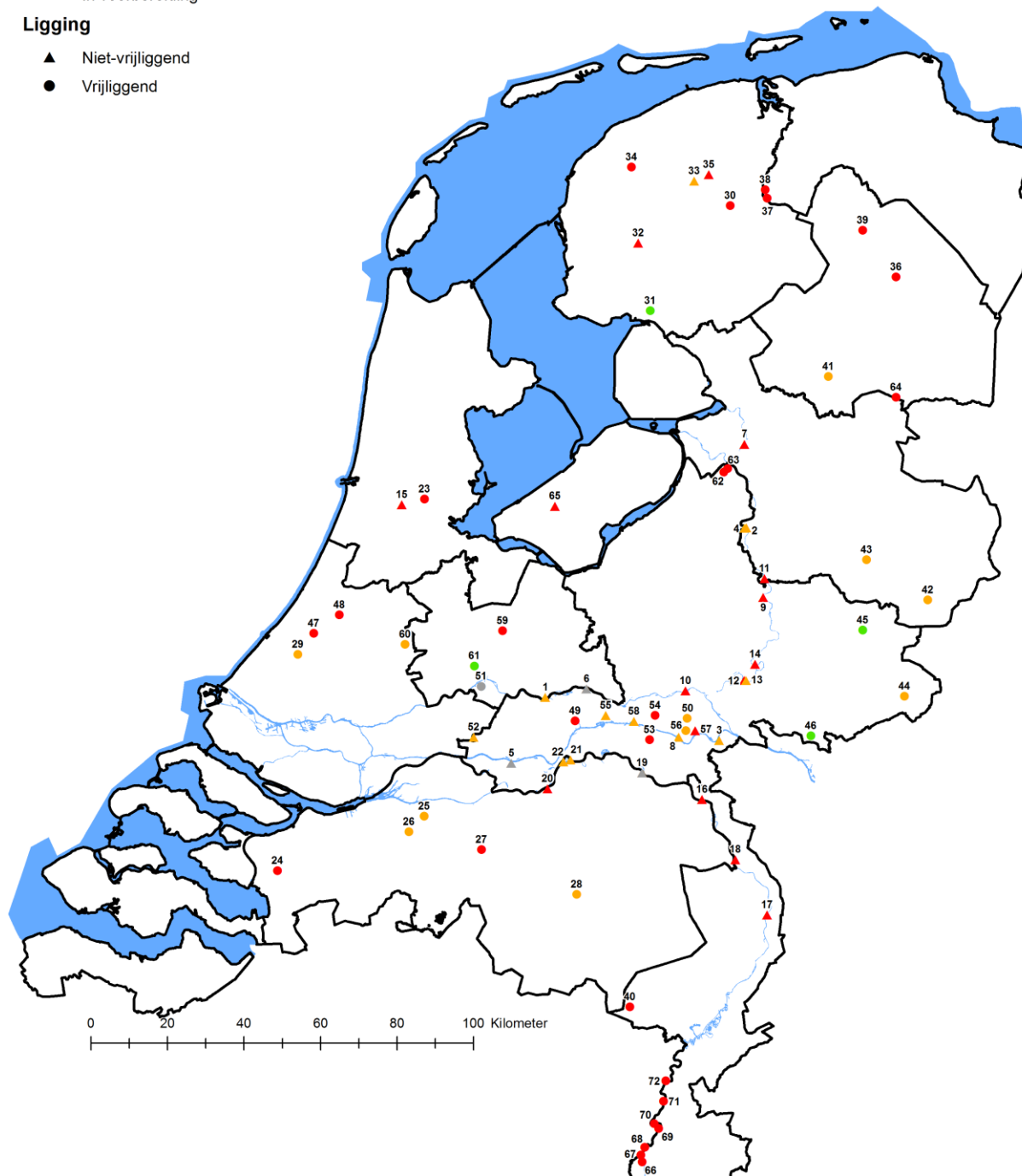


Status

- Afgerond
- Slapend
- Lopend
- In voorbereiding

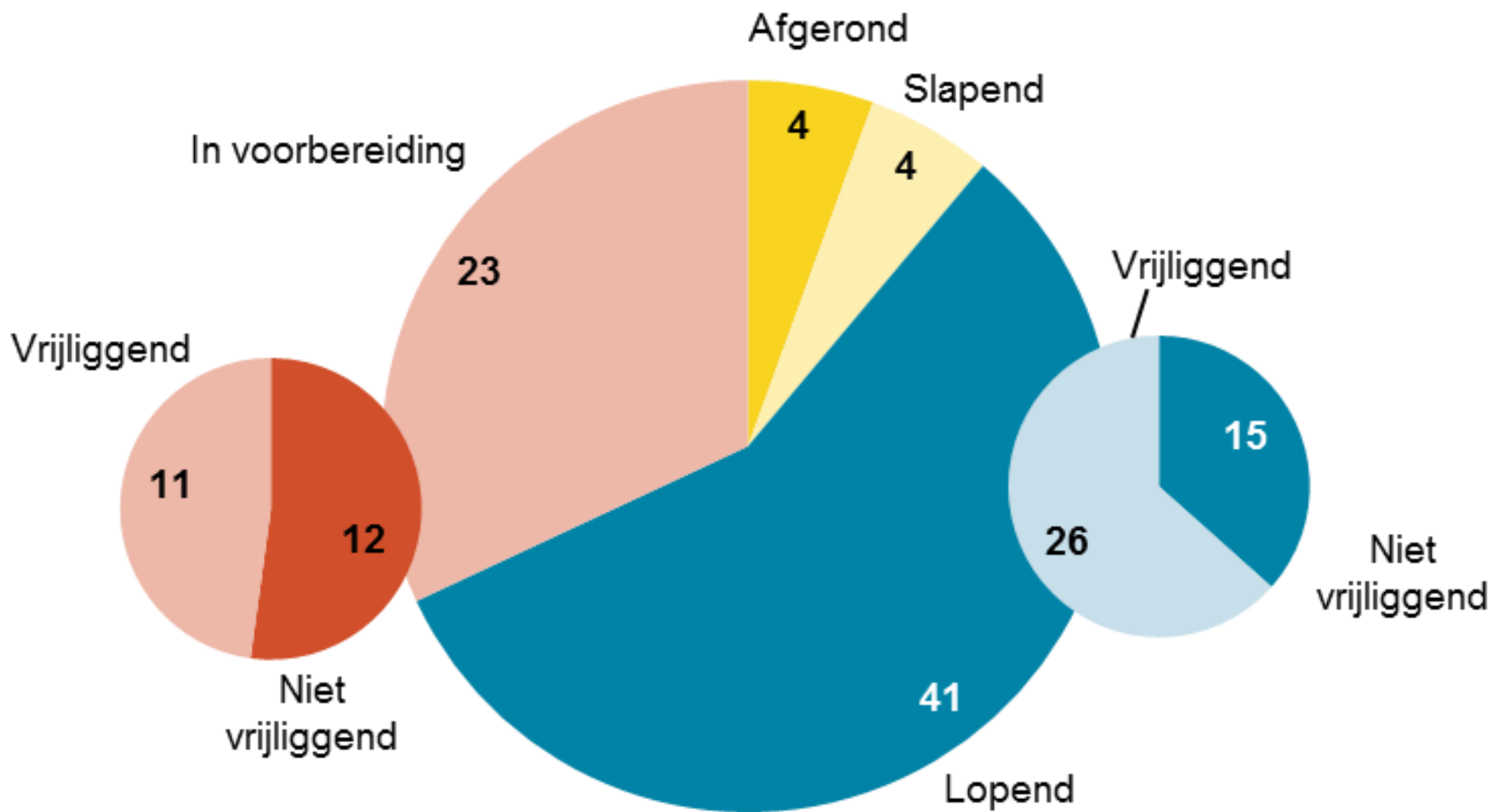
Ligging

- ▲ Niet-vrijliggend
- Vrijliggend



1/3 gelegen Gelderland

2/3 in beheergebied waterschappen

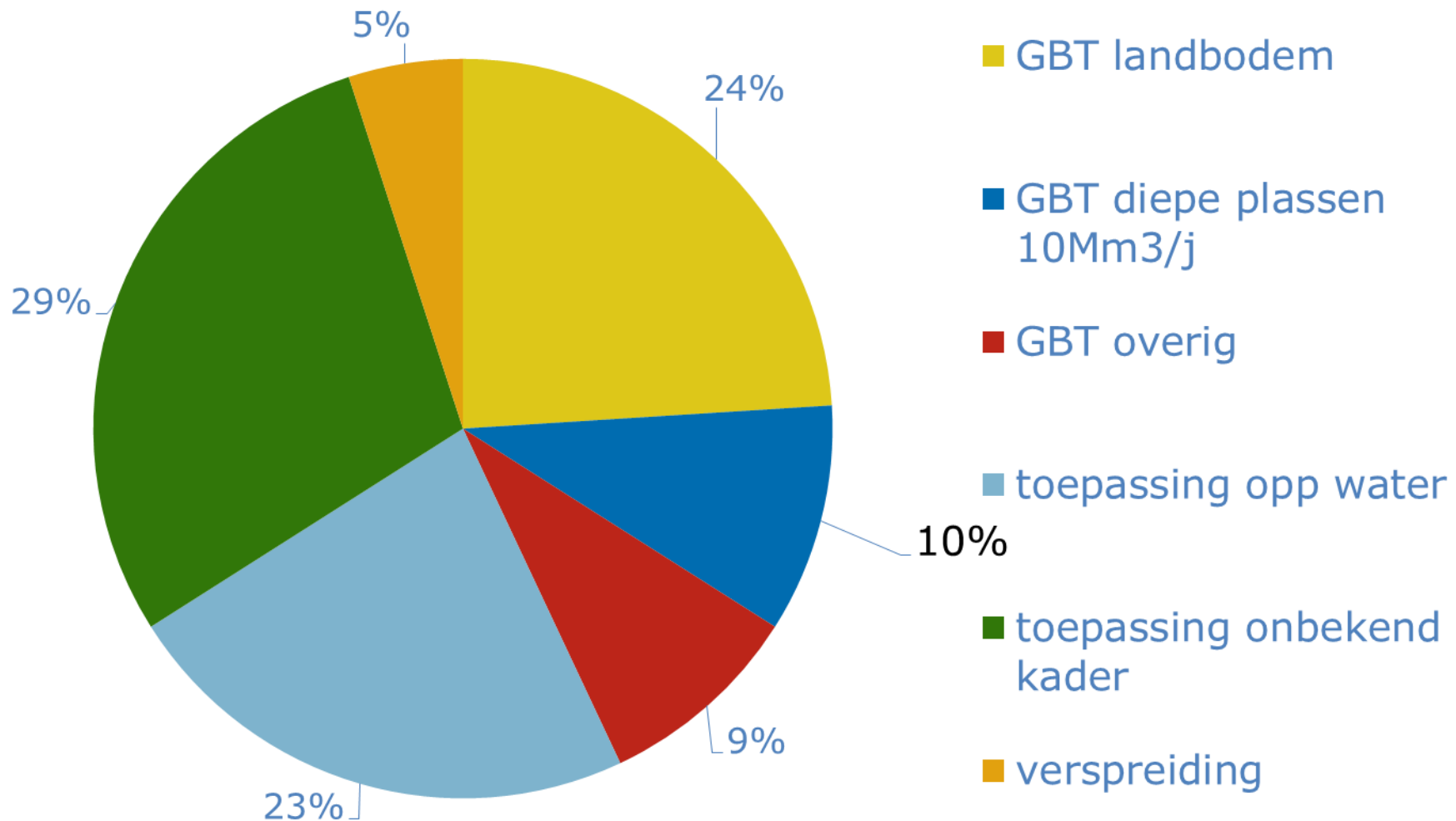


Capaciteit en aanbod januari 2014

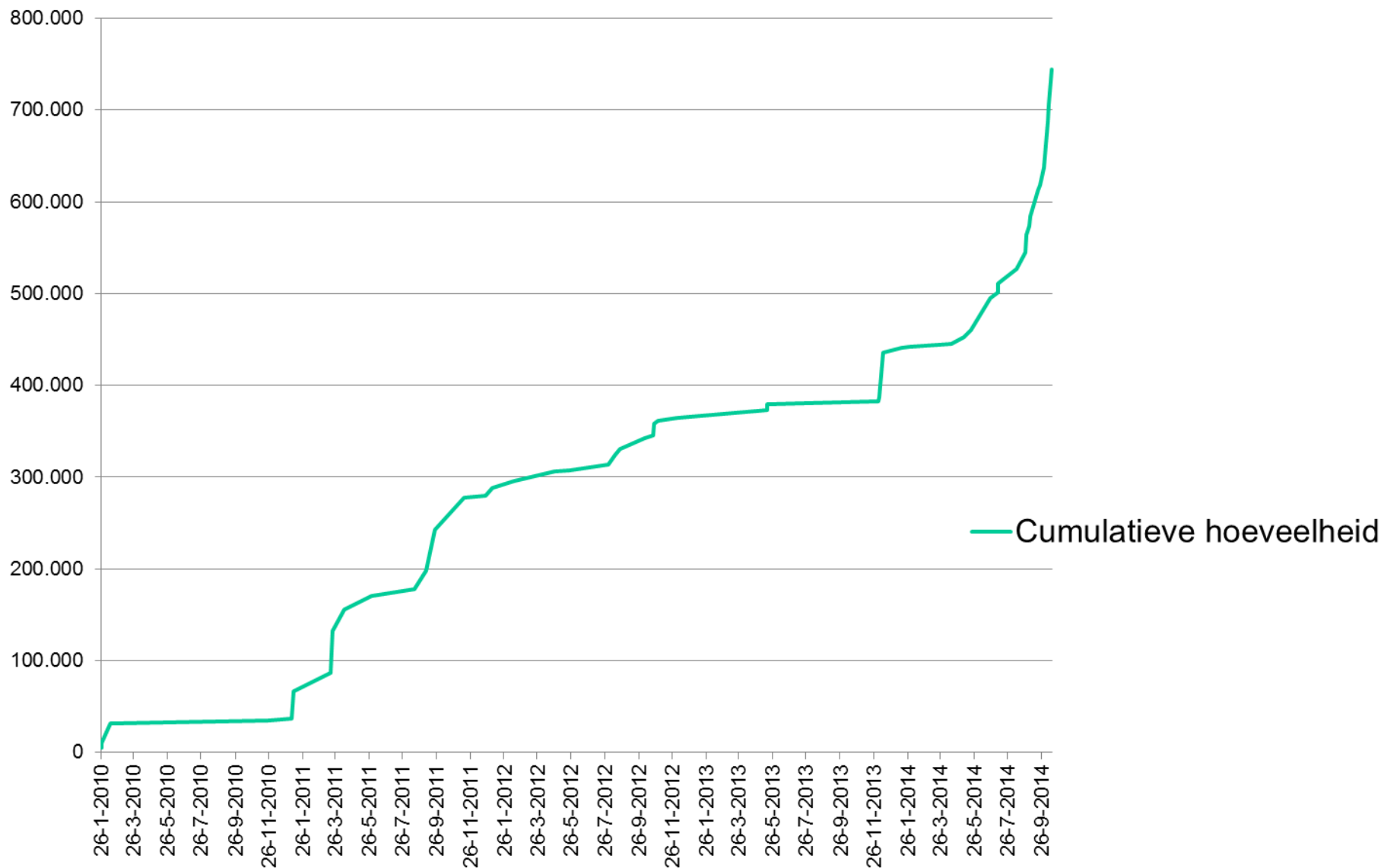
Restcapaciteit	35 Mm³		
Toegepast	20 Mm ³	Toegepast gemidd.	3 Mm ³ /j
Totale capaciteit	55 Mm ³	Nodig < 10 jaar	5,5 Mm ³ /j
Incl. in voorbereiding	90 Mm ³	Nodig < 10 jaar	7 Mm ³ /j

Bestemmingen grond en bagger ca. 50Mm³/j

(bron: meldpunt bodemkwaliteit 2012-2013)



Aanvoer grond en bagger buitenland



Conclusies

- Aantal initiatieven herinrichting diepe plassen sterk toegenomen
- Huidige capaciteit ruim voldoende afzet grond en bagger
- Overcapaciteit brengt maatschappelijk belang in gevaar
- Aanvoer uit buitenland neemt toe

Aanbevelingen

- Bezint er ge begint; indien niet wordt voldaan aan afspraken inrichtingsplan treedt handhaving op
- Hoge eisen stellen inrichtingsplan/ fasering en aan onderbouwing van beschikbaar aanbod
- Aandacht voor duurzaamheidsbeginselen en herkomst materiaal
- Voortgang herinrichting monitoren
- Monitoren afval/secundaire/primaire bouwstoffen