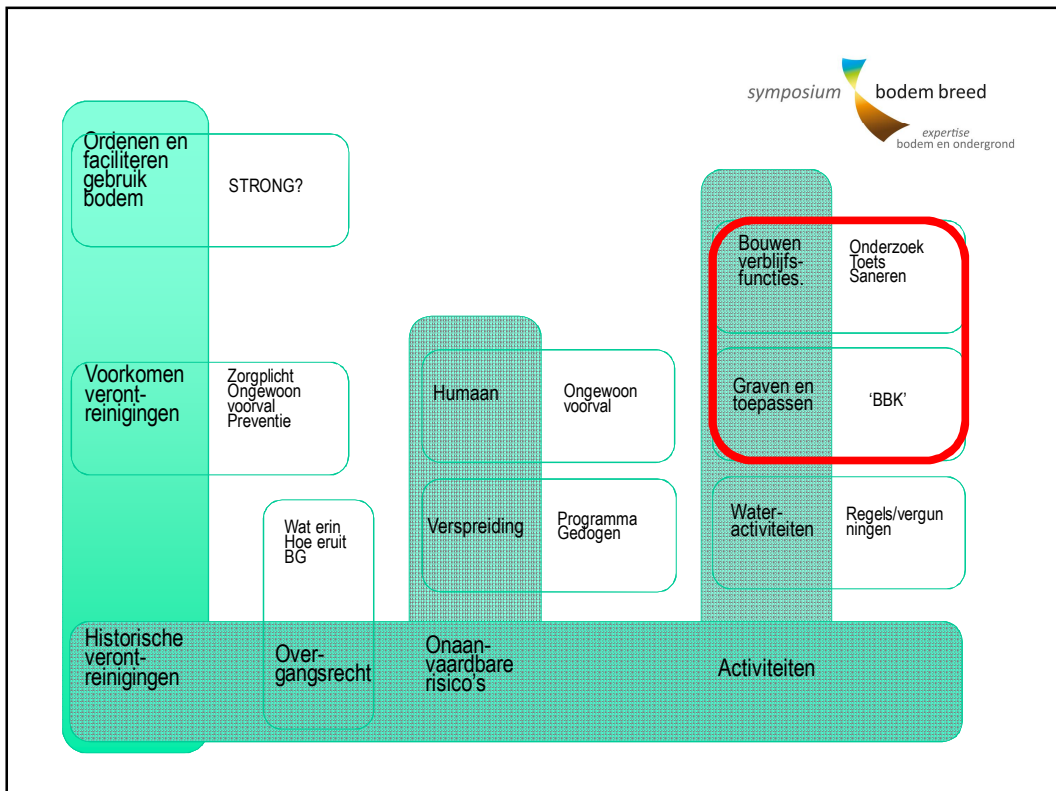




Activiteiten in de bovengrond

Algemene regels of decentraal?

Marcel Cassee



Algemene regels voor activiteiten in de bovengrond

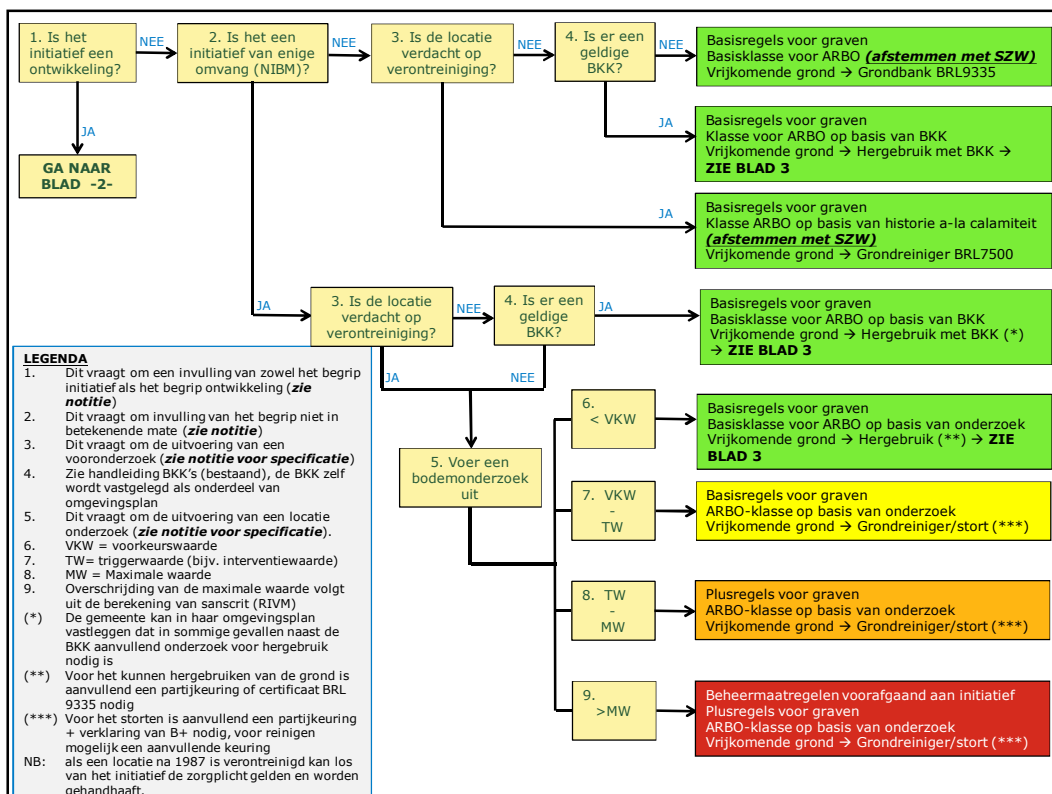
- Waarom (algemene) regels en wanneer (de)centraal?
- Drie activiteiten:
 - Graven in (verontreinigde) grond
 - Geschikt maken bodemkwaliteit
 - Toepassen grond, baggerspecie en bouwstoffen
- Vergelijking: nu en straks
- Work in progress: Wat nog te doen?

Waarom (algemene) rijksregels?

- Uitgangspunt Omgevingswet: decentraal tenzij...
- Drie redenen waarom algemene rijksregels:
 - Europese verplichtingen
 - Nationaal belang
 - Gelijk beschermingsniveau en gelijk speelveld
- Verschillende mogelijkheden:
 - Algemene rijksregels in Besluit activiteiten leefomgeving (BAL)
 - Rijk stelt instructieregels in Besluit kwaliteit leefomgeving (Bkl)
 - Vrijlaten aan decentrale overheden
- Signaal uit de (bodem)uitvoeringspraktijk: behoefte aan algemene rijksregels voor activiteiten graven, toepassen en saneren met mogelijkheden voor decentraal maatwerk (binnen bandbreedte)

Graven in (verontreinigde) grond

- **Waarom regels:**
Beheersen historische verontreinigingen en bescherming van de bodem (voorkomen ongewenste verspreiding, waardevermindering en functieverlies)
- Algemene rijksregels (gelijk speelveld en beschermingsniveau) met (beperkte) mogelijkheden voor maatwerkregels in het omgevingsplan
- NIBM: ondergrens o.b.v. volume en norm definiëren, daaronder geen/minder (rijks)regels nodig
- Algemene rijksregels: voortborduren op één verruimen van BUS/RUS (TU):
 - vooronderzoek en indien nodig bodemonderzoek (o.b.v. NEN-documenten en BRL's van SIKB); hergebruik informatie belangrijker
 - zorgvuldig graven
 - Informatie / meldingsplicht
 - erkenningsplicht uitvoering sanering en milieukundige begeleiding

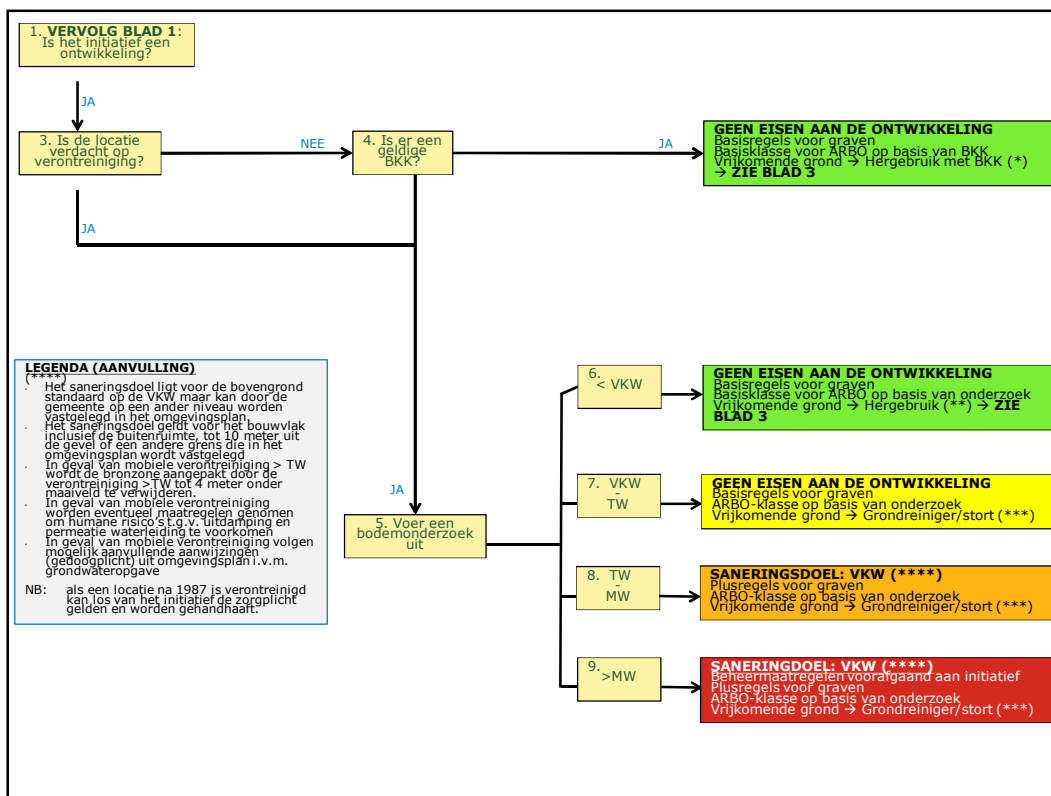


Geschiedt maken van de bodemkwaliteit

Piramide van bouwen en bodem

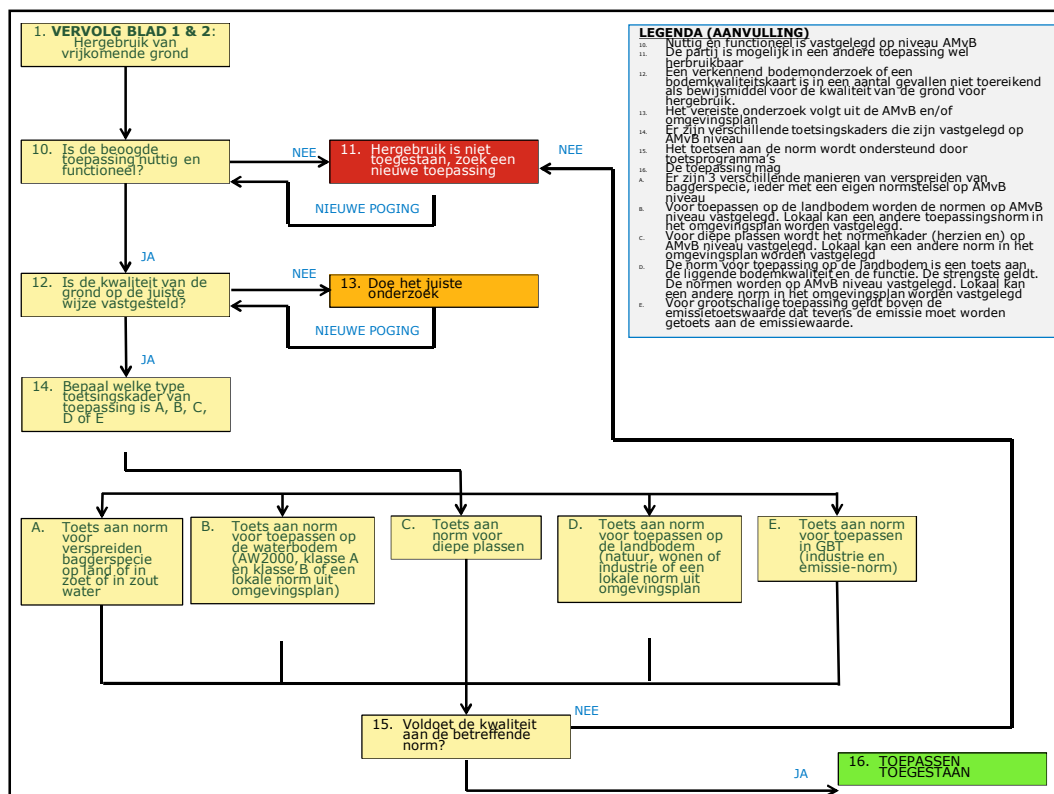


- **Waarom regels:**
 - Meewegen bodemkwaliteit bij toedeling functies
 - Beheren historische bodemverontreinigingen
 - Bouwen met verblijfsfunctie: voorkomen risico's
- (via instructieregels) in omgevingsplan:
 - Bij bouwen met verblijfsfunctie toetsen aan de bodemkwaliteit en ook buitenruimte meenemen
 - Bij welke (andere) functiewijzigingen beoordeelt moet worden of de bodem geschikt gemaakt moet worden
 - Wanneer wel / geen onderzoek (kaart aandachtsgebieden)
 - Decentrale triggerwaarde en terugsaneerwaarde
 - Mogelijkheden voor maatwerkregels (afwijken van algemene rijksregels)
- **Algemene rijksregels á la BUS:**
 - Standaard aanpakken (ontgraven of aanbrengen isolatielaag)
 - melden, erkenningsplicht uitvoering en milieukundige begeleiding
 - Informatieplicht (voorheen evaluatieverslag) en nazorg



Toepassen van grond, baggerspecie en bouwstoffen

- **Waarom regels:**
balans tussen bescherming v.d. bodem en mogelijkheden voor hergebruik (generieke ontheffing stortverbod grond, Kaderrichtlijn Afvalstoffen)
- **Beleidsneutraal overzetten regels uit Bbk naar algemene rijksregels:**
 - Onderscheid regels voor initiatiefnemer (algemene regels in het BAL) en instructieregels overheden: wat opnemen in omgevingsplan (in Bkl)
 - Aansluiten bij terminologie en instrumenten Omgevingswet
 - Meenemen van de oogst uit het verbetertraject
 - Verduidelijking van definities en toepassingskaders
 - Aanpassingen tijdelijke opslag, verspreiden baggerspecie en inbouw Circulaire diepe plassen
 - **Bouwstoffen:** wel toepassingseisen; kwaliteitseisen bouwproducten (CPR)
 - **Kwalibo** vooralsnog niet (blijft achter in Bbk), wel lijntjes opnieuw leggen!



Activiteiten in de bovengrond: nu en straks

Activiteit	Huidige regelgeving	Uitvoeringsregelgeving Omgevingswet
Graven in (verontreinigde) grond	Wbb (o.a. art 28), BUS (TU)	<ul style="list-style-type: none"> • Geen of beperkte regels voor graven beneden ondergrens (NIBM) • Algemene rijksregels voor graven boven ondergrens • beperkt maatwerk in omgevingsplan
Geslacht maken bodemkwaliteit (saneren) (bij bouwen)	Wbb (H4, par 3) BUS, circulaire bodemsanering Woningwet, Wabo, bouwverordening	<ul style="list-style-type: none"> • In Omgevingsplan bepaalt gemeente wanneer de bodem geschikt gemaakt moet worden (incl. normstelling) = 'wat' • Algemene rijksregels voor geschikt maken (standaard aanpak) = 'hoe' • maatwerkregels in omgevingsplan • maatwerkvoorschriften
Toepassen van grond, bagger en bouwstoffen	Besluit bodemkwaliteit gebiedspecifiek beleid (nota bodembeheer)	<ul style="list-style-type: none"> • Algemene rijksregels • Maatwerkregels omgevingsplan

31

Work in progress

- Waar en hoe vastleggen (AMvB, instructieregel, omgevingsplan, etc)
- Diverse uitwerkingpunten, bijvoorbeeld:
 - Wanneer wel/niet de bodem geschikt maken (natuurlijk moment)
 - Hoe omgaan met de buitenruimte bij bouwen
 - Melding of informatieplicht
 - Omschrijving onderzoeksverplichtingen irt decentraal afwijken
 - Mogelijkheden voor maatwerkregels (decentraal aanpassen regels)
 - Etc etc

