

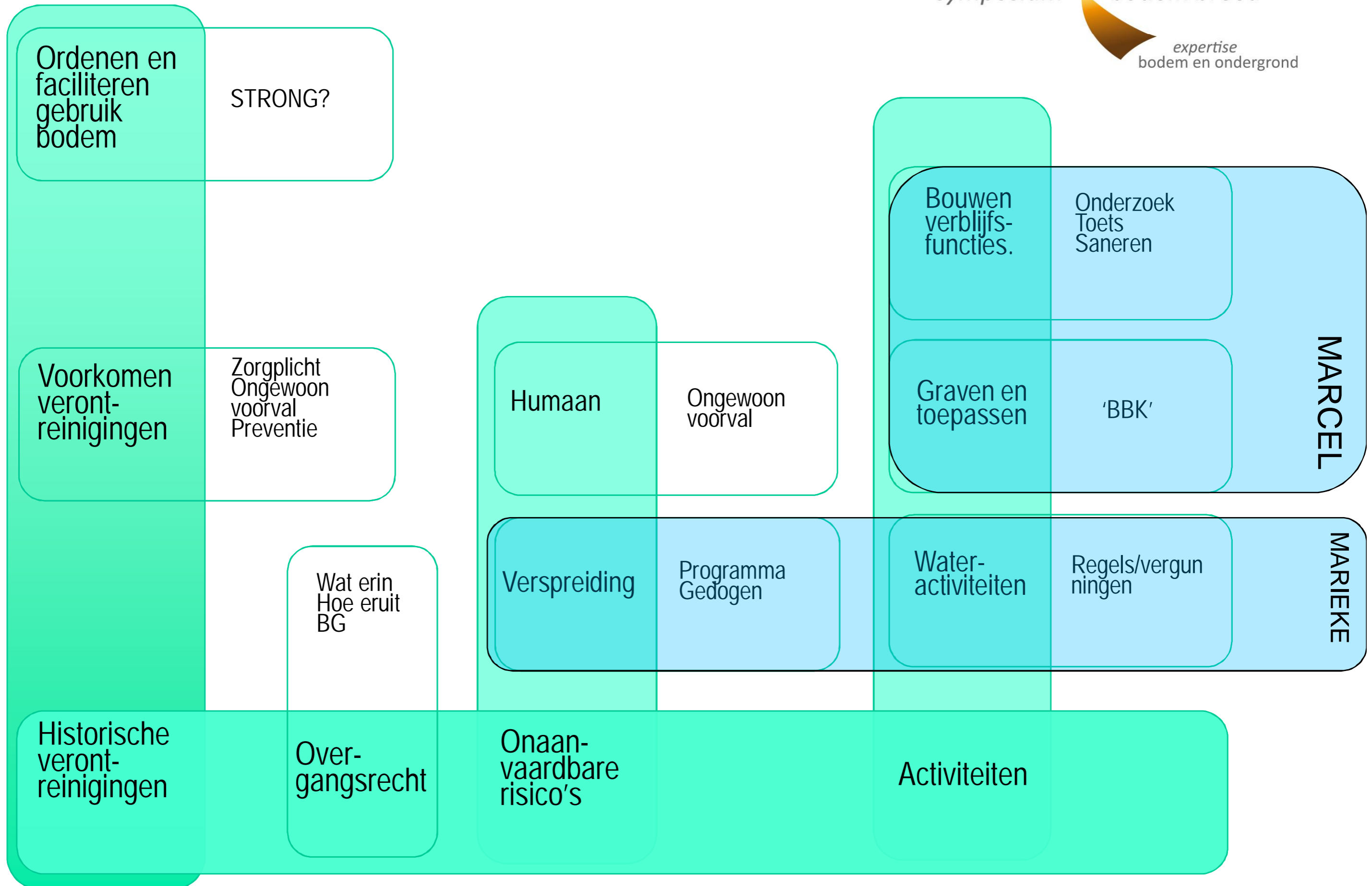


## Normen en decentraal maatwerk

*Kansen voor bodem in  
de omgevingswet*

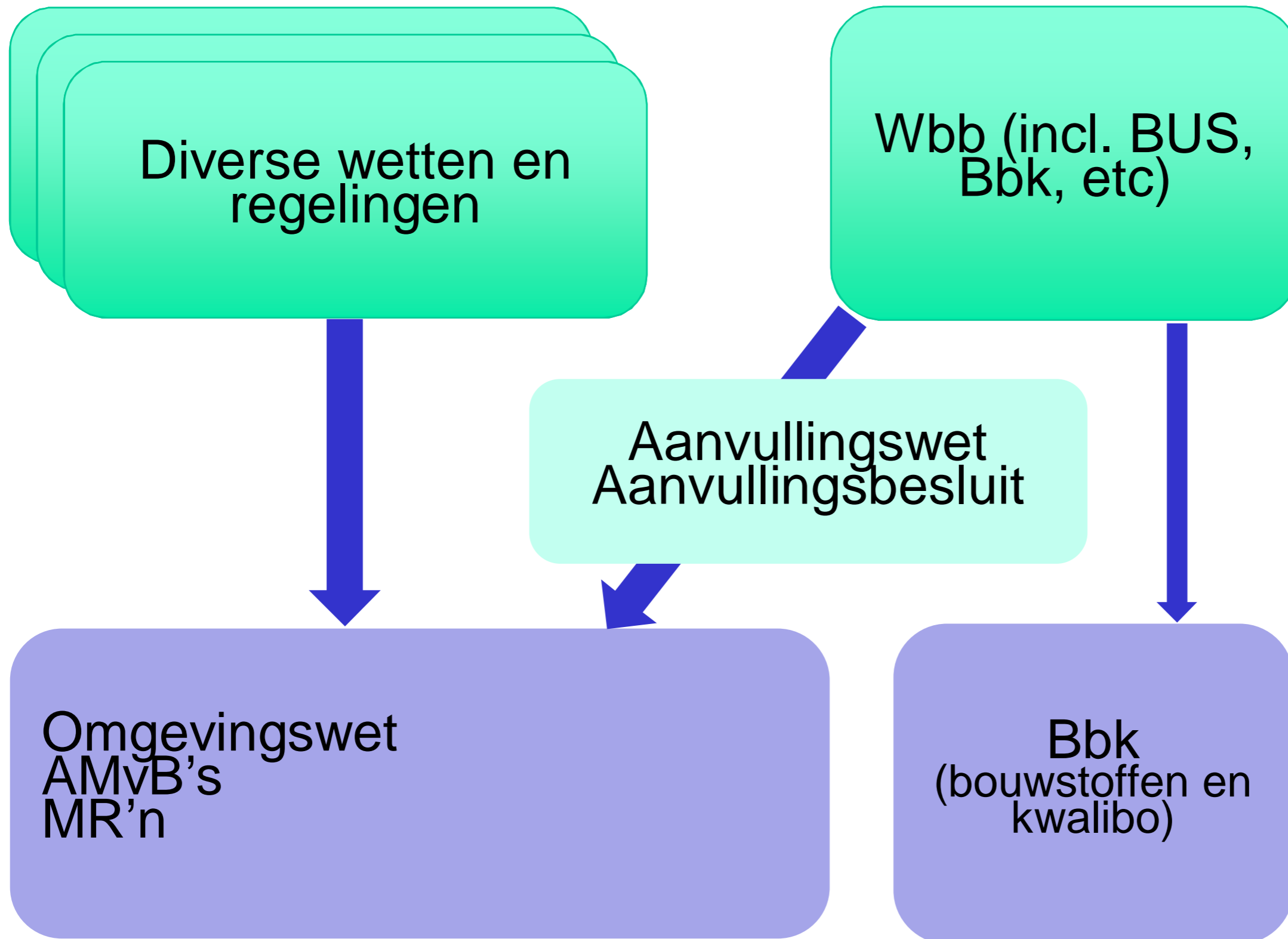
Michiel Gadella

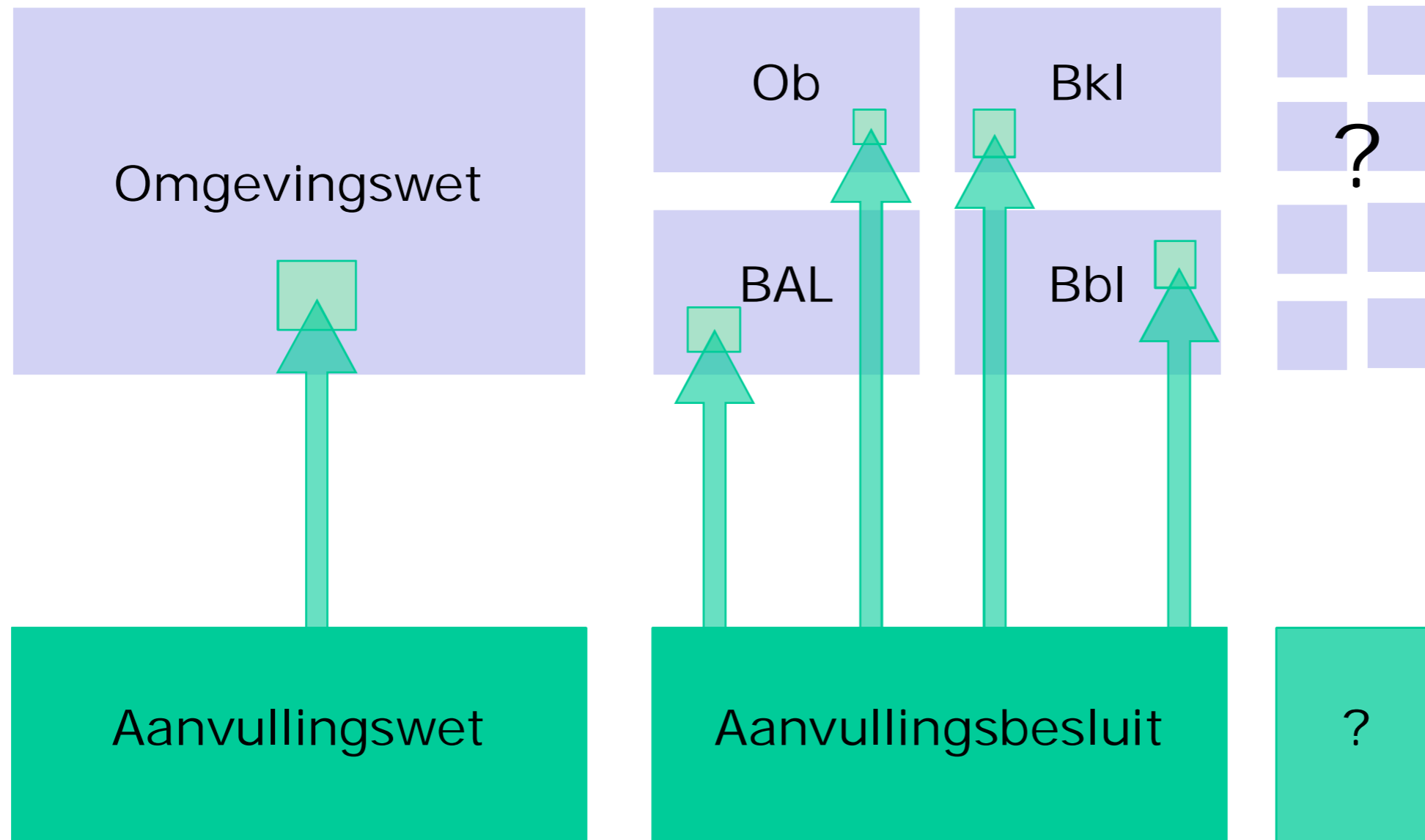




## Onderwerpen

- Vormgeving
  - Verhouding Aanvullingswet en –besluit Bodem tot Ow
- Materieel/ inhoud
  - Historische verontreinigingen en de aanloop naar de Ow
  - Normstelling
  - Rijksregels en decentrale ruimte: kansen voor de bodem!





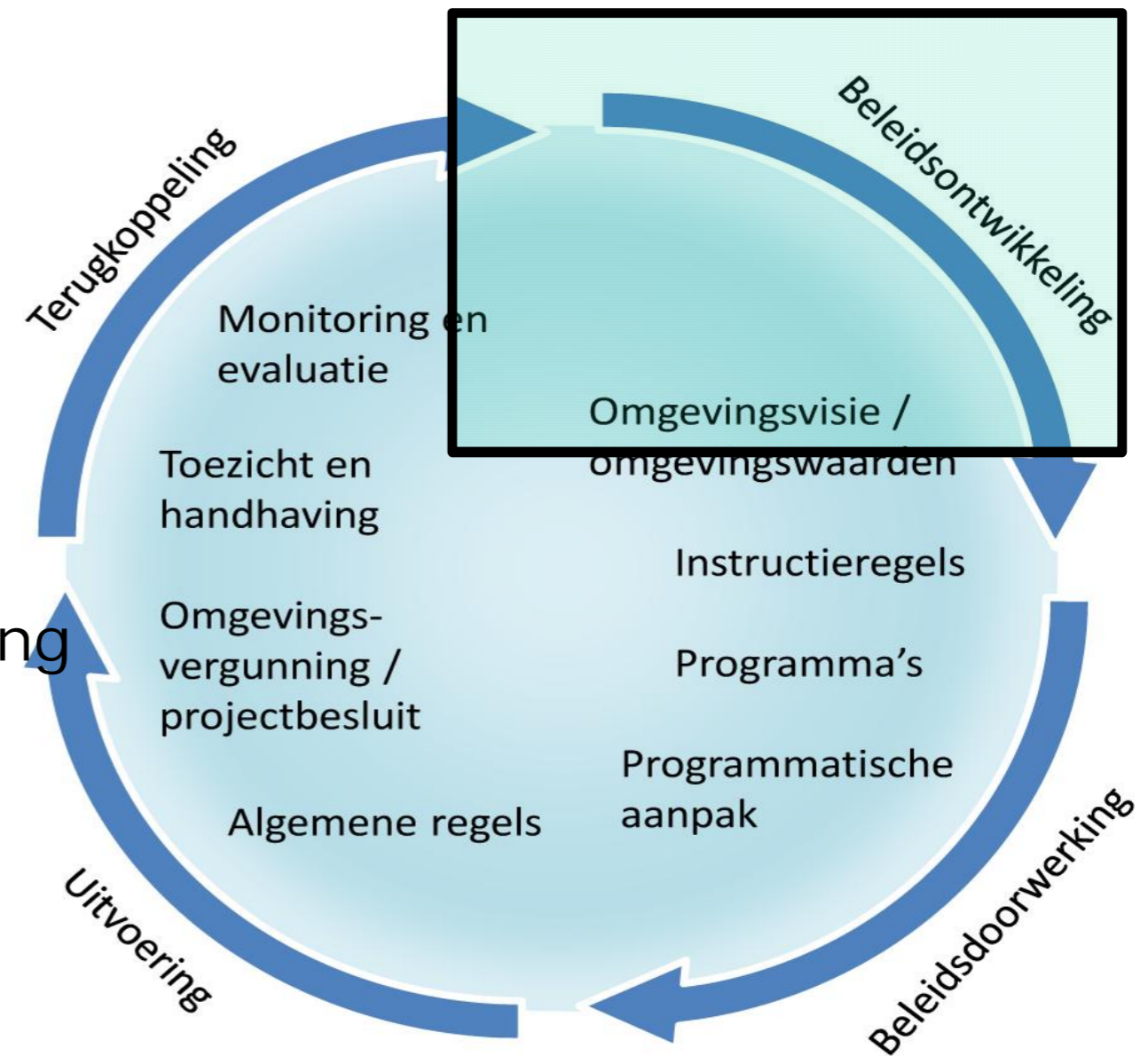
# Aanvullingsbesluit bodem



- Omgevingsbesluit:  
algemene en procedurele bepalingen
- Besluit Kwaliteit Leefomgeving (Bkl):  
materiële normstelling voor instrumenten in de Ow
- Activiteiten in de leefomgeving:  
algemene regels over milieu, bouw, enz (Bbl, BAL)

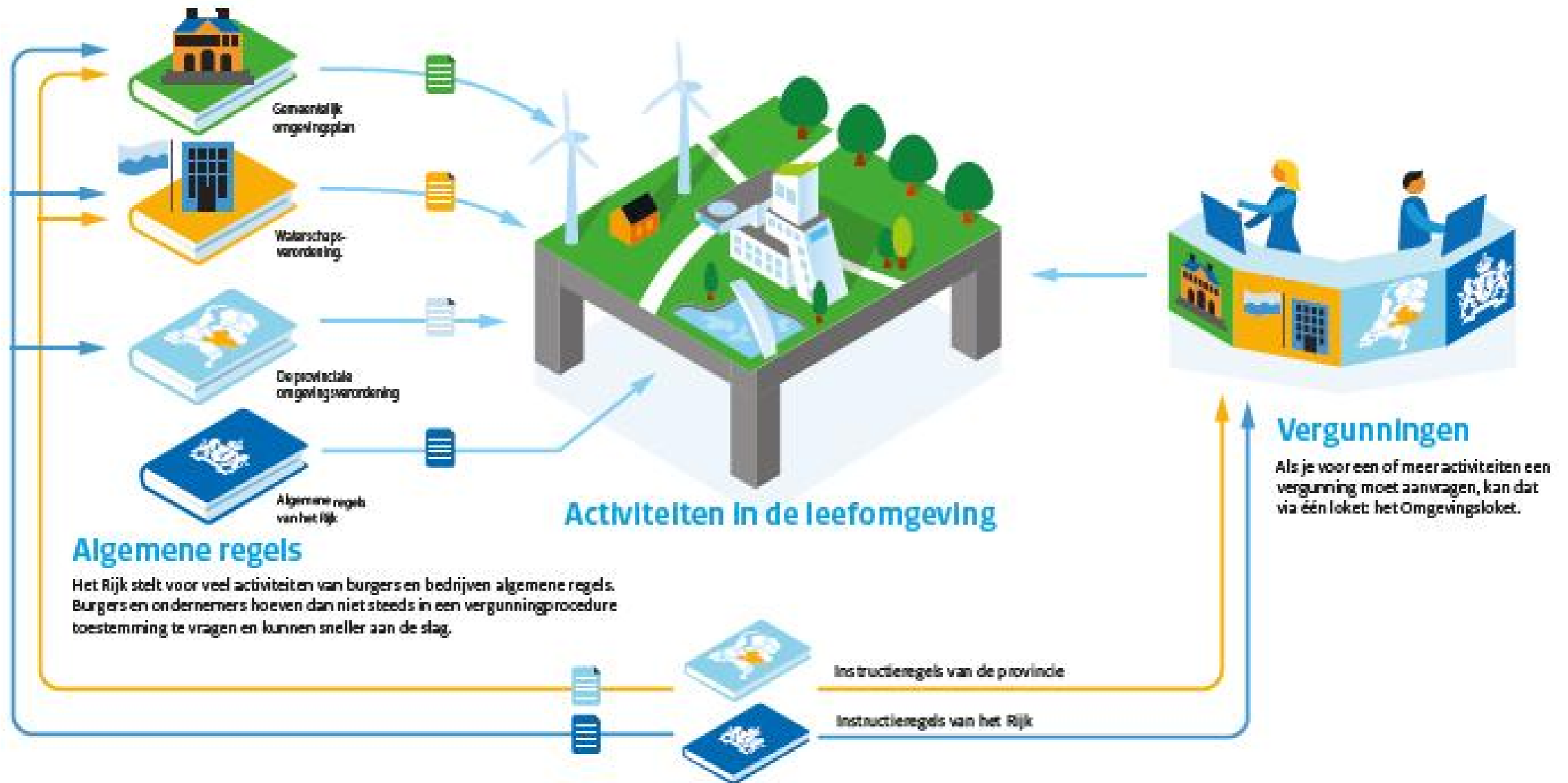
# Aanvullingswet bodem: 6 instrumenten van de Omgevingswet

1. Omgevingsvisie
2. Programma
3. Decentrale regels
  - Gemeentelijk omgevingsplan
  - Provinciale omgevingsverordening
  - Waterschapsverordening
4. Algemene rijksregels
5. Omgevingsvergunning
6. Projectbesluit



Belangrijke begrippen in de Ow:

- Omgevingswaarde
- Instructieregel





Sectorale wetgeving  
Geval van verontreiniging  
Aanspreken veroorzaker  
Gedetailleerde nationale regels

Wvb



Leefomgeving integraal  
Bodemkwaliteit in relatie tot de functie  
Eenvoudiger regels activiteiten  
Overheidsrol decentraal

OW

# Randvoorwaarde: afronden saneringsoperatie

- Final countdown: 30 jaar beleid en aanpak. 40.000 locaties gesaneerd, humaan spoed afgerond, overig spoed geïnventariseerd
- Convenant Bodem en bedrijfsleven en Convenant bodem en ondergrond (2016-2020), t.a.v. spoedlocaties (1383 locaties):
- Spoedlocaties gesaneerd of de risico's beheerst
- Spoedlocaties vallen onder overgangsrecht (nog niet ontdekte uitzonderingen via toevalsvondst).



## Zijn we klaar met saneren?

- De grote pieken zijn geschoren
- Beheerste situatie, natuurlijk moment afwachten, grotere rol initiatiefnemer
- Veel inbreidingslocaties nog verontreinigd (contactrisico's)
- Nazorg, stabiele eindsituaties, niet-spoedlocaties vraagt om beheer grondwater in bebouwd gebied
- Diffuse verontreiniging in bebouwd en landelijk gebied en nieuwe bedreigingen vragen om bodembeheer

## Normen in de Ow

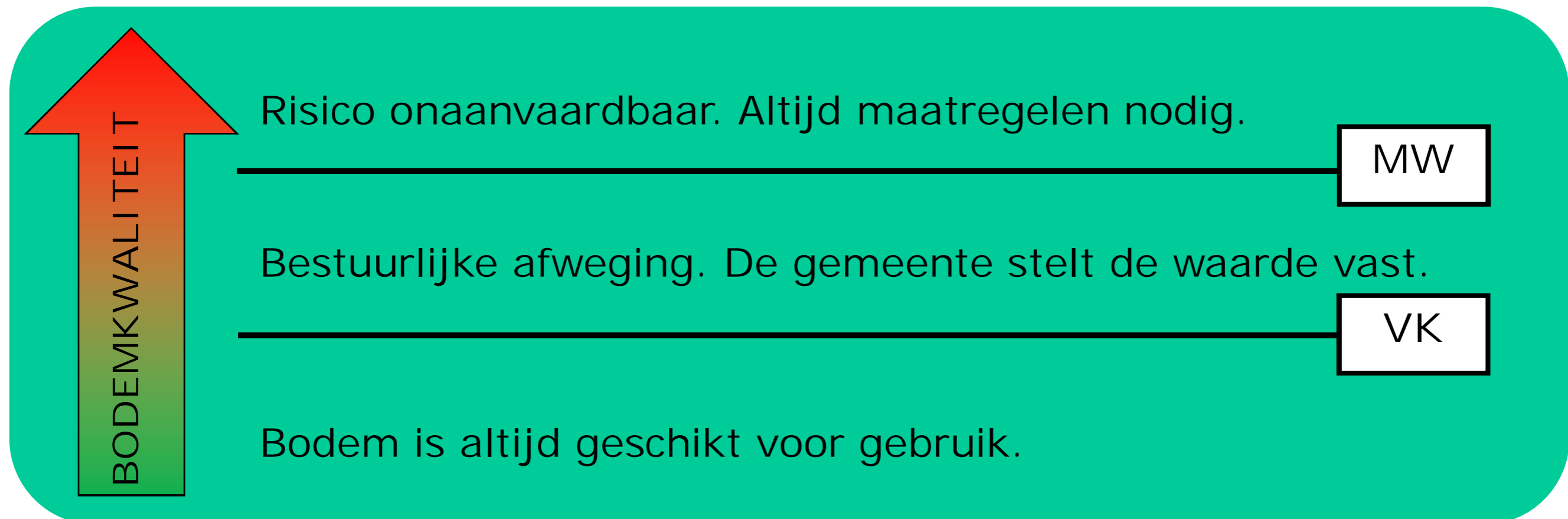
Normen nodig voor:

- Geschikt voor gebruik
- Onaanvaardbaar risico
- Hergebruik (verspreiden, waterbodem, diepe plassen, landbodem, GBT)
- Preventief handelingskader
- Grondwater



# Bodemnormen in de Ow

- Voorkeurswaarde: duurzame geschiktheid voor functie (landbouw/natuur, wonen en industrie)
- Triggerwaarde (huidige I-waarde): default wanneer bij een ontwikkeling de bodem geschikt moet worden gemaakt voor gebruik
- Maximale waarde: onaanvaardbaar risico (m.b.v. Sanscrit)





# Decentraal en Rijk



## Decentraal:

- Gemeente en provincie kunnen alles regelen m.b.t. leefomgeving
- Ambities bodem en ondergrond in Omgevingsvisie formuleren.
- Vastleggen in Omgevingsplan/omgevingsverordening:
- Invullen maatwerk rijksregels (aanpassen normen)
- Specifieke zaken voor gebied (kwaliteiten, functies, vrijstelling onderzoek, gebiedsgerichte aanpak, gebruiksaanwijzingen, etc.)
- regels voor niet door het rijk gereguleerde activiteiten
- locatiespecifieke regels (beperkingen, saneringsverplichting bron)
- aanwijzen van functies aan locaties

## Als Rijk in AMvB vastleggen:

- Normen: VKW, TW en MW
- Algemene regels voor graven, geschikt maken voor gebruik, toepassen van grond en baggerspecie en grondwateractiviteiten (onttrekken en infiltreren)
- Onderzoekmethoden, meldplichten, kwalibo en registratie

# Kansen voor gemeenten

- Beheer bodemkwaliteit verbinden aan maatschappelijke opgaven (klimaatadaptatie, duurzame energie, etc.)
- Beheer afstemmen op lokale omstandigheden en risico's
- Minder regels voor regulier beheer openbare ruimte

