

De Bodem in zicht

Jannemarie de Jonge
18 April 24

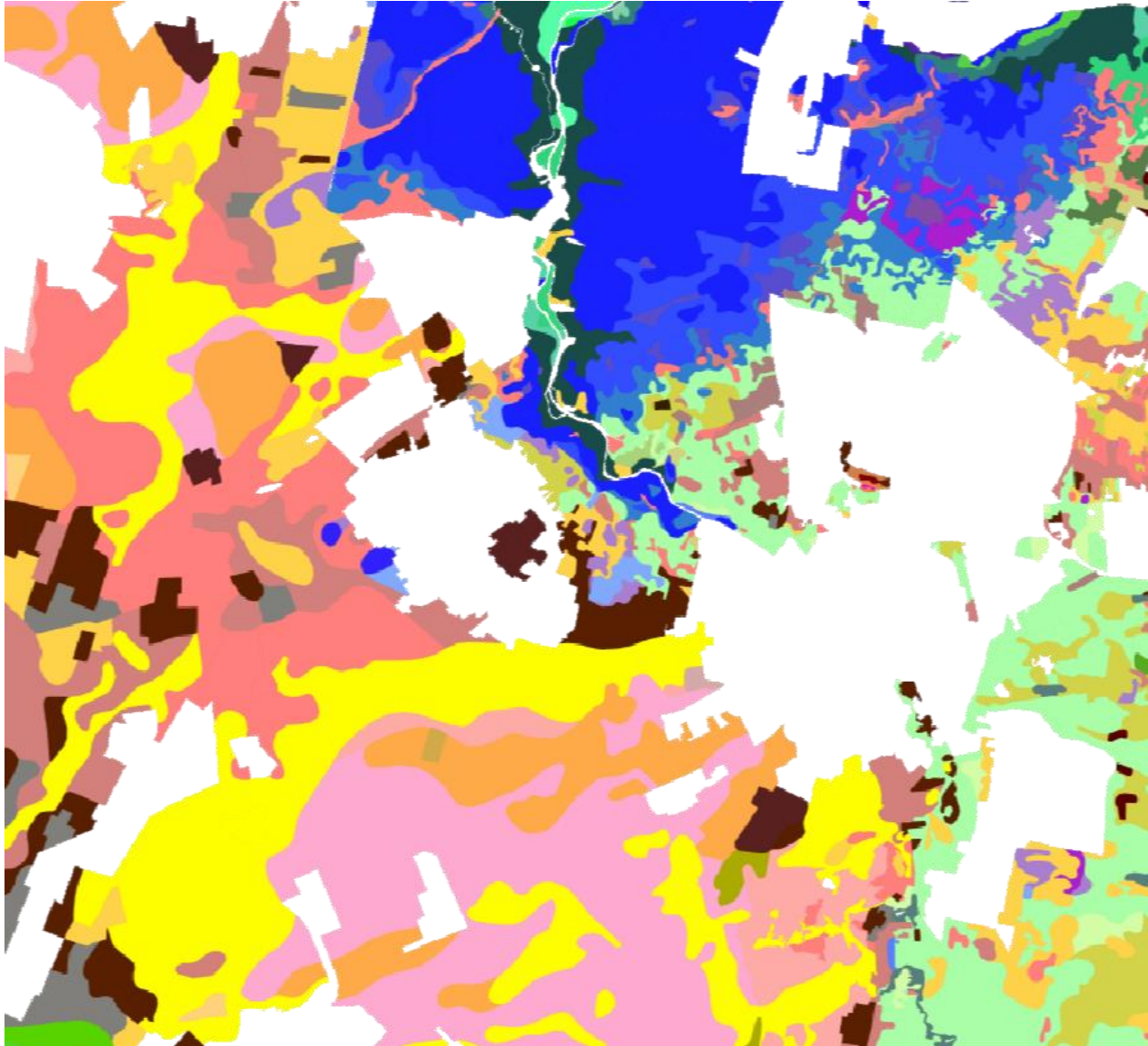
Bodem in zicht?



Bodem in zicht?



Bodem in de stad blinde vlek?



De 22e eeuw begint nú

Agenda College van Rijksadviseurs 2021-2024



Het systeem: drie lagen

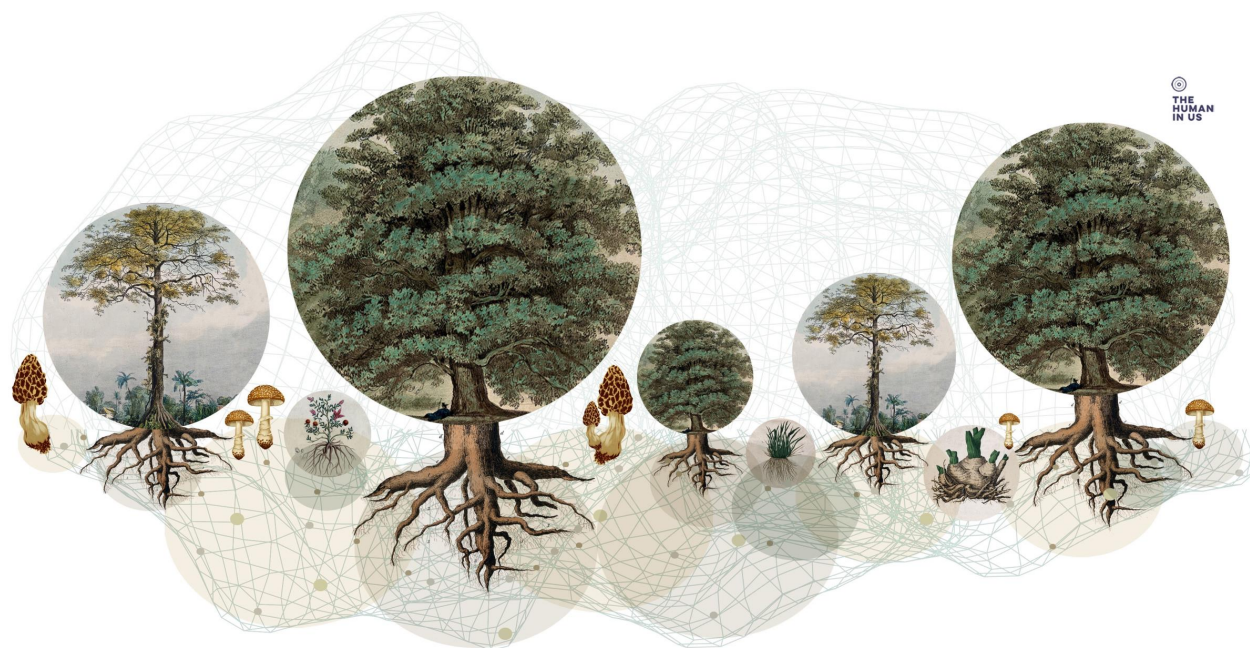
1. Vitaal bodemwatersysteem

2. Ordenende netwerken

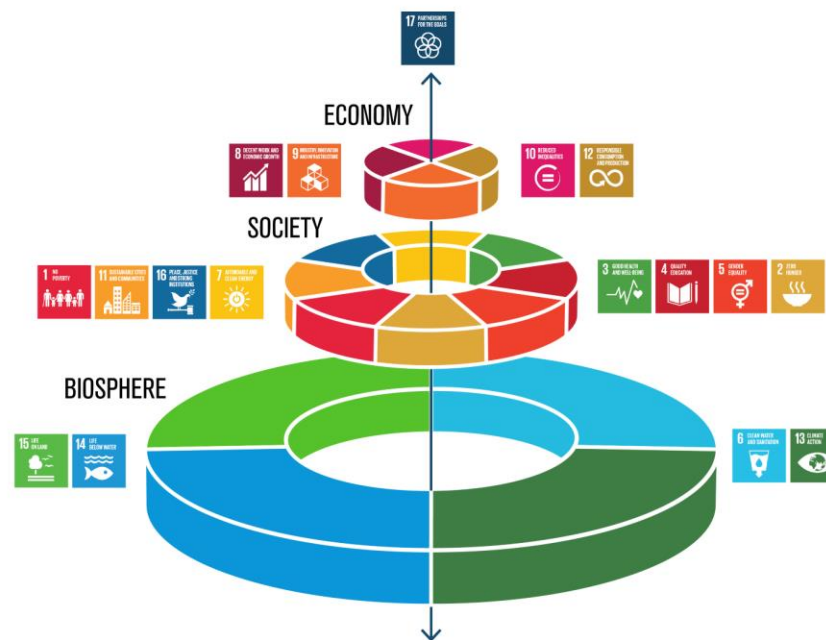
3. Land en stad: leefbaar en rechtvaardig

Lagenbenadering

Ondergrond = levend systeem
= voorwaarden scheppend
= voorwaarden stellend



© 2020, MARIKA RI SATO



Graphics by Berke Lokentzshans



Op waterbasis | nieuwe fysiografische kaart van NL

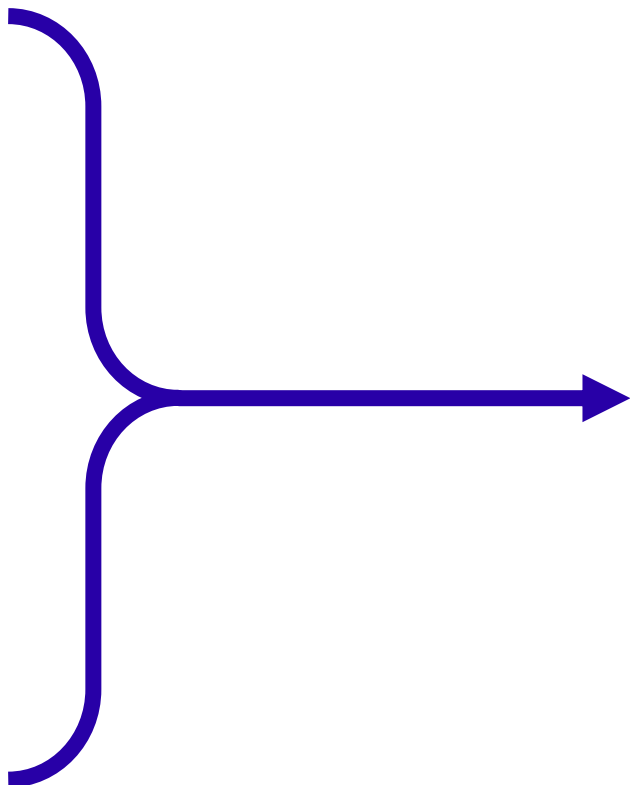
Slap NL

Nat NL

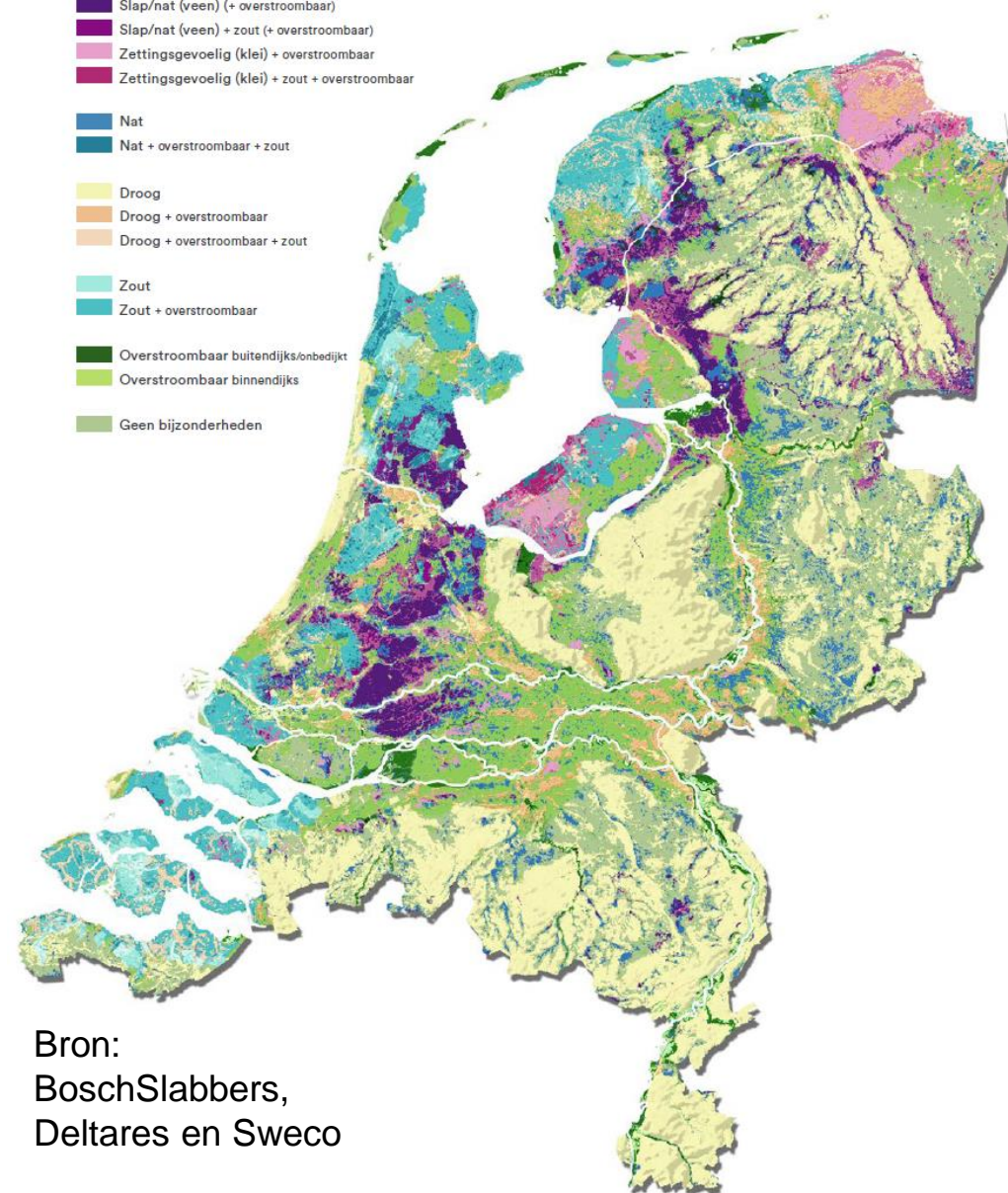
Droog NL

Zout NL

Overstroombaar NL



- Slap/nat (veen) (+ overstroombaar)
- Slap/nat (veen) + zout (+ overstroombaar)
- Zettingsgevoelig (klei) + overstroombaar
- Zettingsgevoelig (klei) + zout + overstroombaar
- Nat
- Nat + overstroombaar + zout
- Droog
- Droog + overstroombaar
- Droog + overstroombaar + zout
- Zout
- Zout + overstroombaar
- Overstroombaar buitendijks/onbedijkt
- Overstroombaar binnendijks
- Geen bijzonderheden

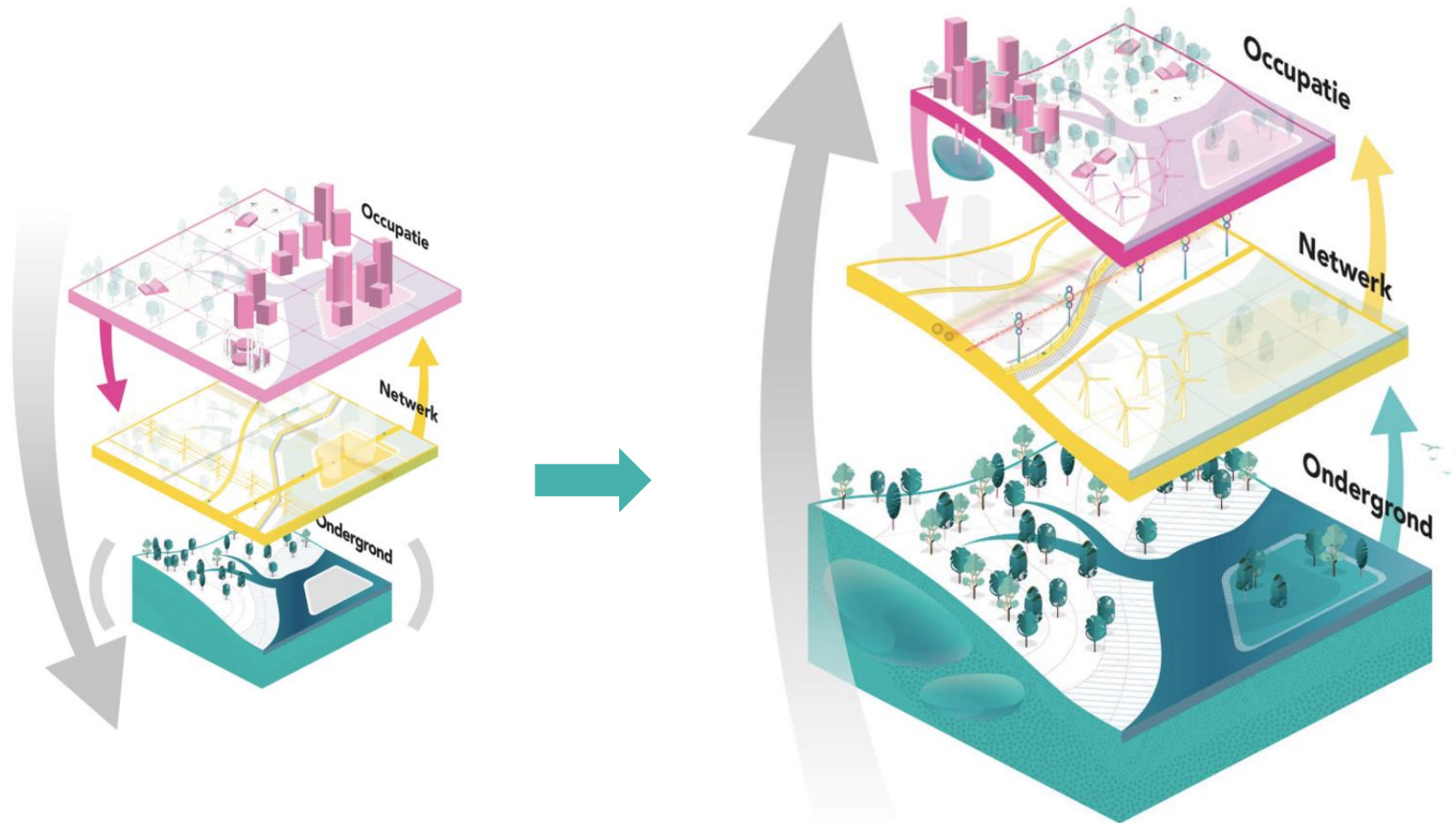


Bron:
BoschSlabbers,
Deltares en Sweco

De bodem in zicht!

**Coalitie akkoord 2021:
'Maak bodem en water sturend voor de
ruimtelijke planvorming'**

Het fundament: een **veerkrachtig** water- en bodemsysteem



Het levende water- en bodemsysteem als uitgangspunt nemen bij ruimtelijke ingrepen vraagt om een **fundamenteel andere houding en benadering.**

**Het levende bodem- en watersysteem echt
leidend laten zijn, vraagt**

andere ontwerpprincipes

Veerkracht

Symbiose

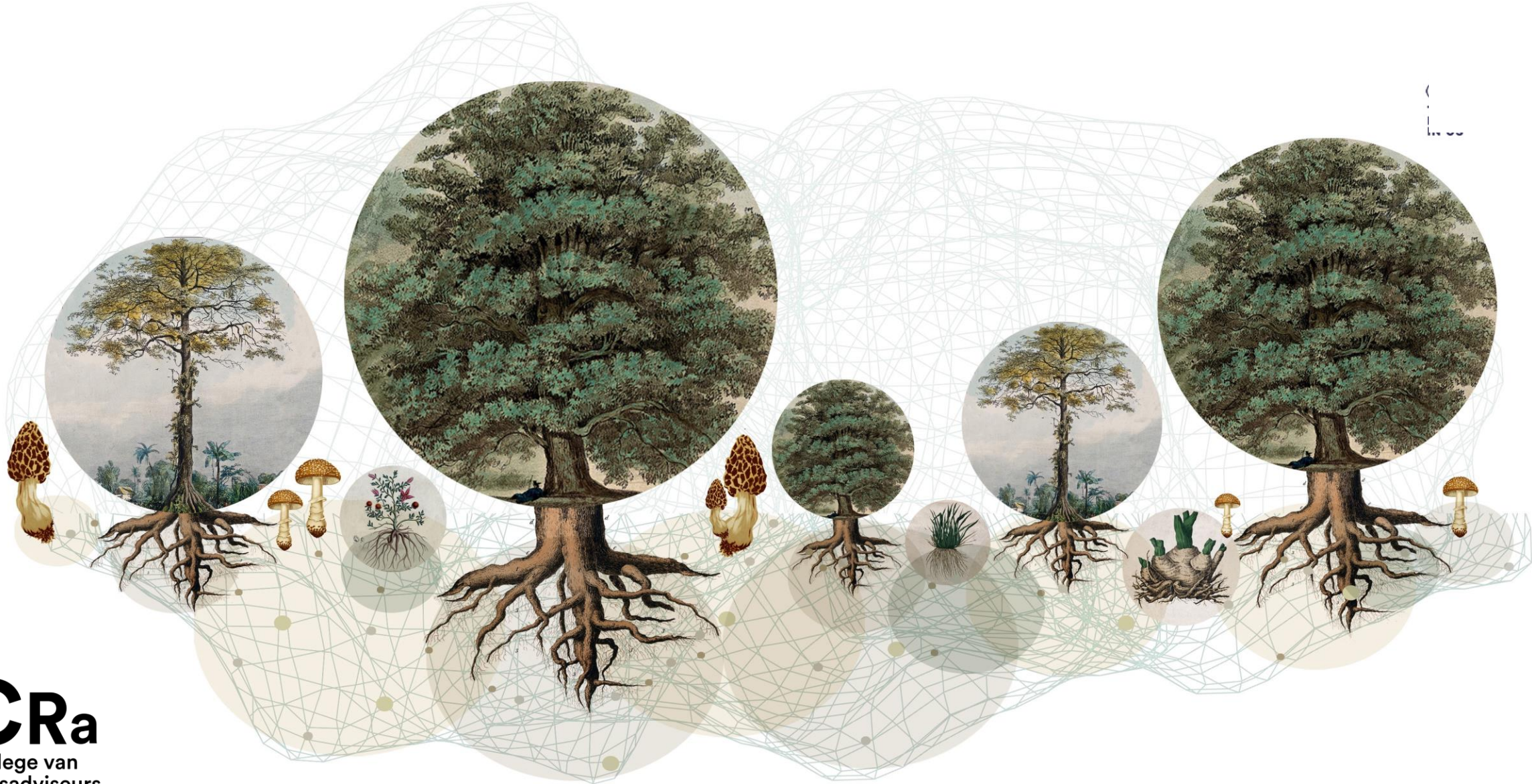
Kringlopen

Veerkracht Naar weerbare (stads)landschappen

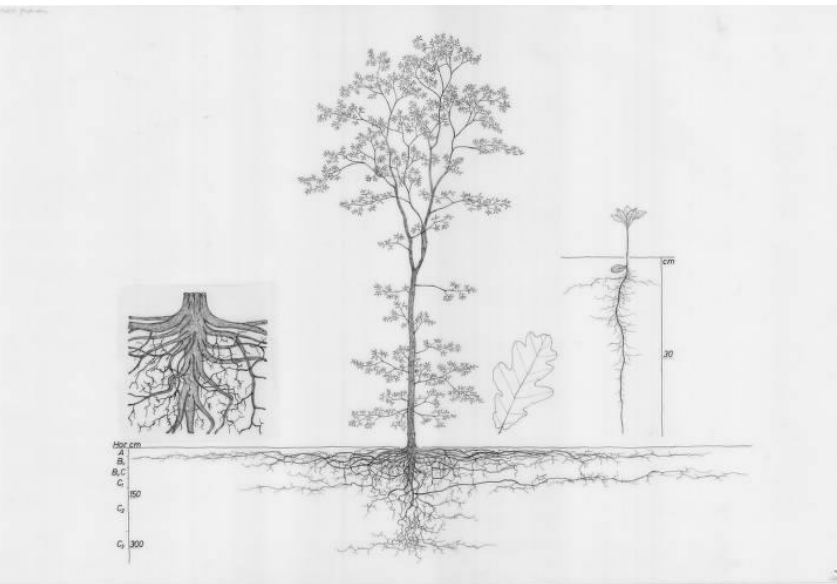


Prijsvraag Biobased en natuurinclusief bouwen

Symbiose | Van antropoceen naar symbioceen



Wie past zich aan? Hoe kunnen we samenleven?



Kringloop

Van lineair naar circulair; afval bestaat niet

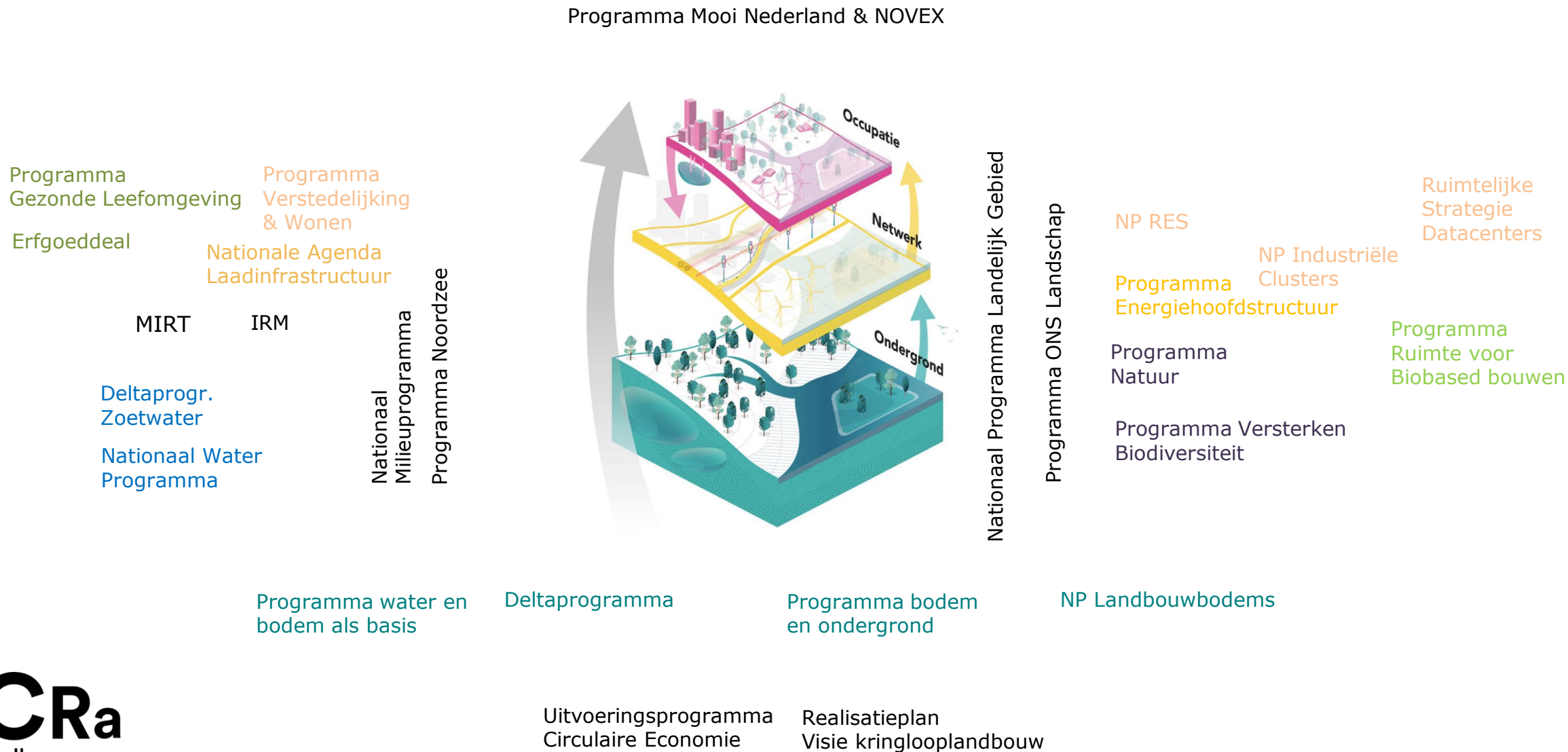
**Het levende bodem- en watersysteem echt
leidend laten zijn, vraagt**

integratie van beleidsprogramma's

Fundament onder Nationale programma's

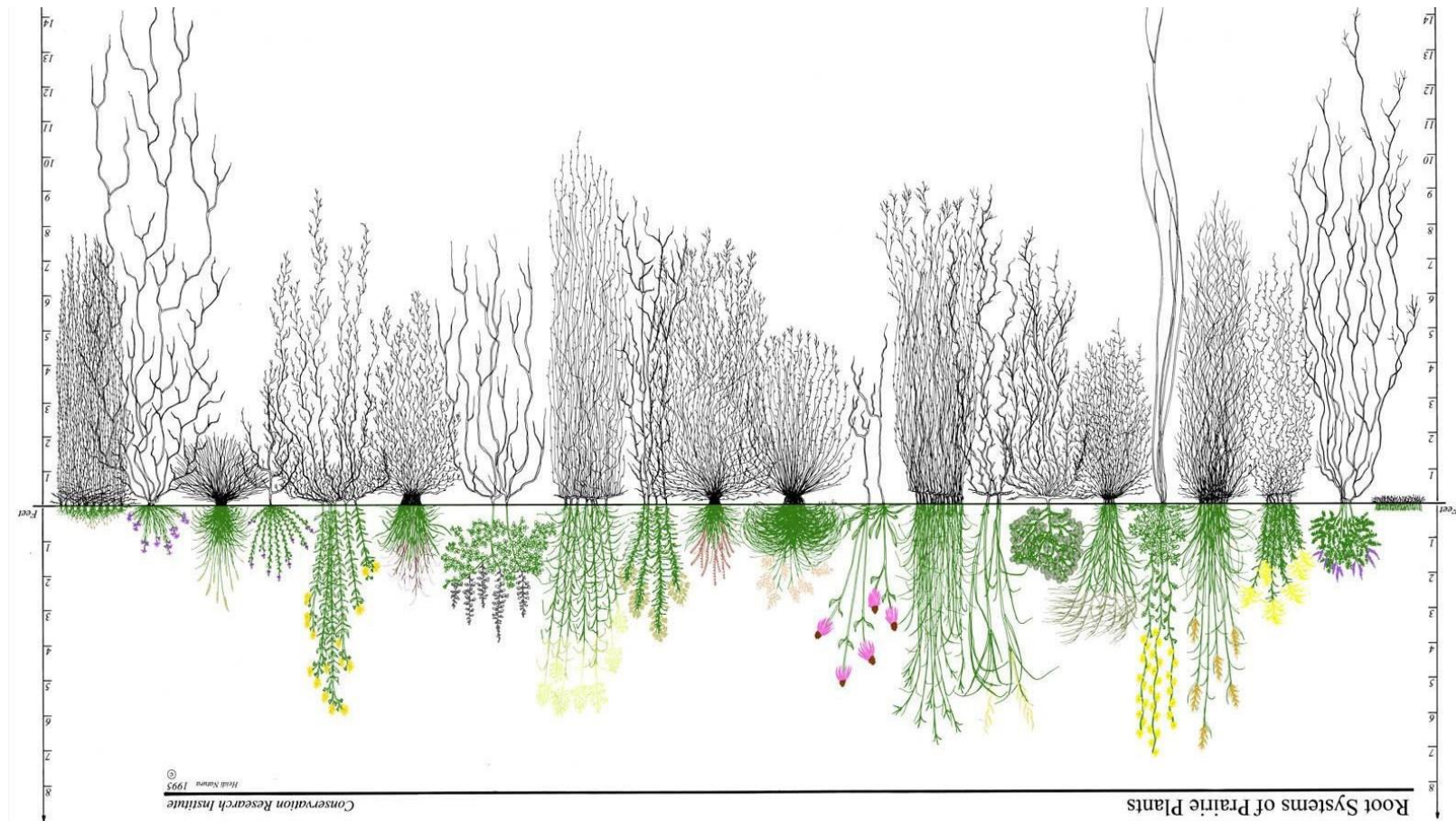


Nationale programma's & lagenbenadering



Geïntegreerde bodemstrategie?

- programma bodem en ondergrond
- programma landbouwbodems
- programma water en bodem sturend
- stadsbodems?



**Het levende bodem- en watersysteem echt
leidend laten zijn, vraagt**

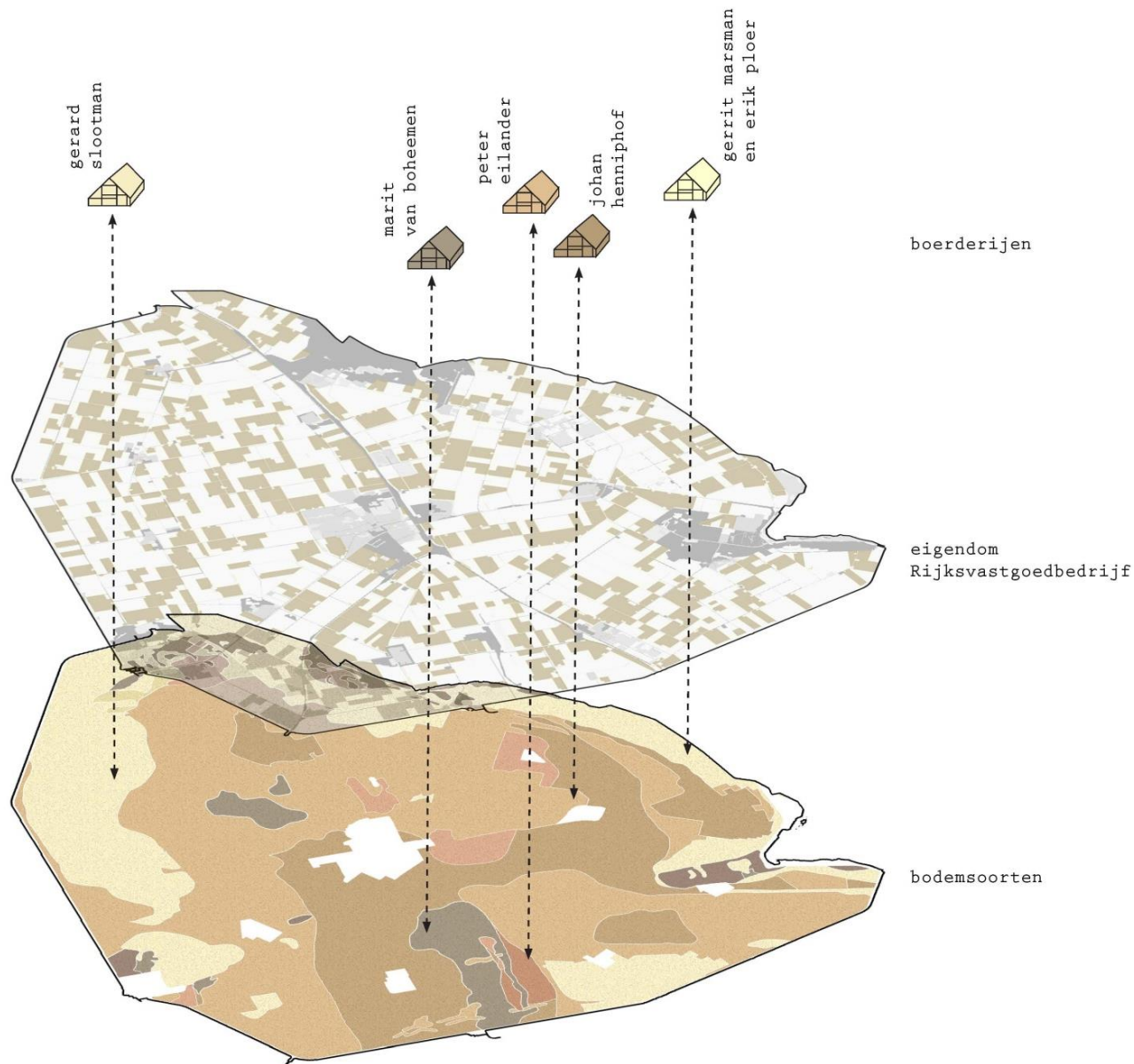
integratie van beleid en uitvoering

**O.a Bodemgesprekken met uitvoerende
rijksdiensten**

Bodemgoud, vijf erven in de NOP



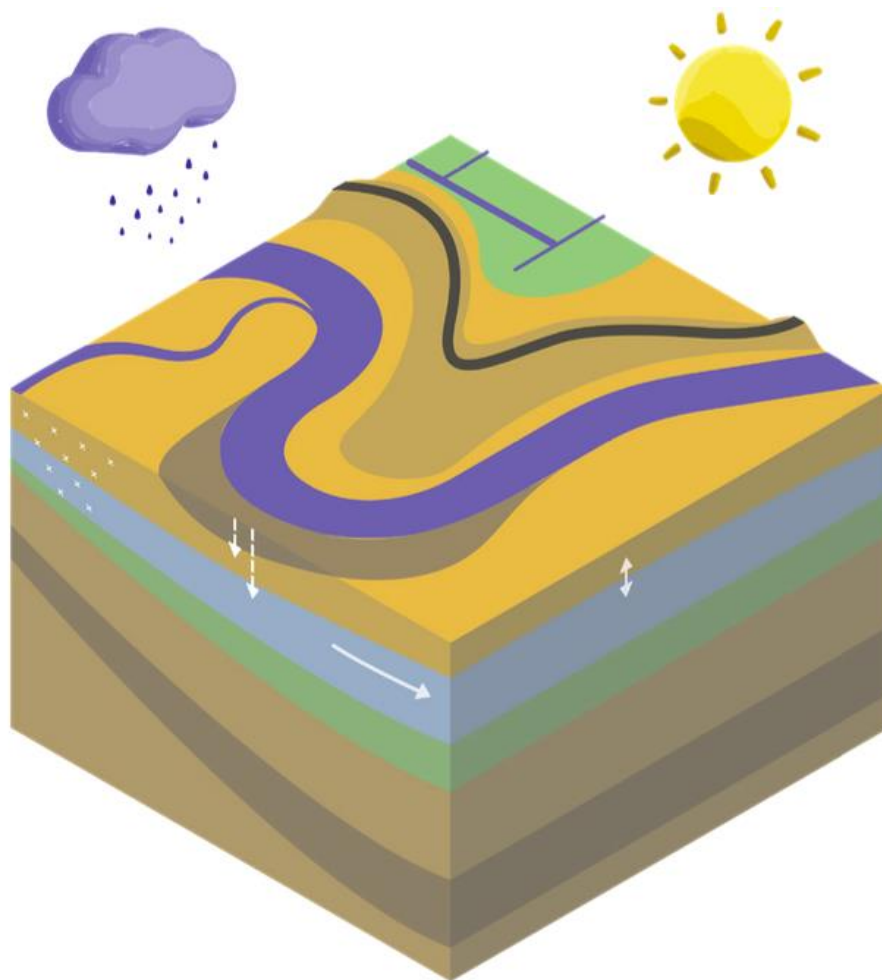
Ontwerpend onderzoek
CRa/RVB/Yi
Bodemgoud, Charlotte
van der Woude, 2023



**Het levende bodem- en watersysteem echt
leidend laten zijn, vraagt**

gedeelde kennisbasis, taal, methoden

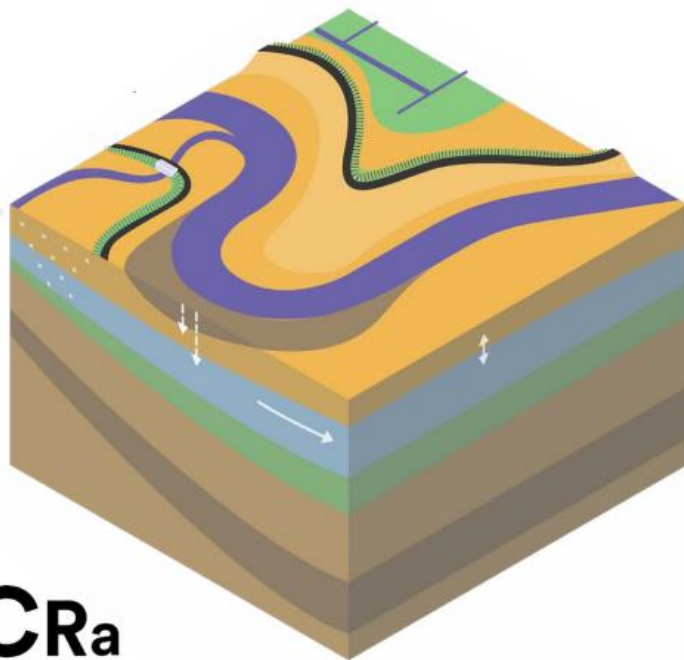
Water en bodem sturend, hoe dan?



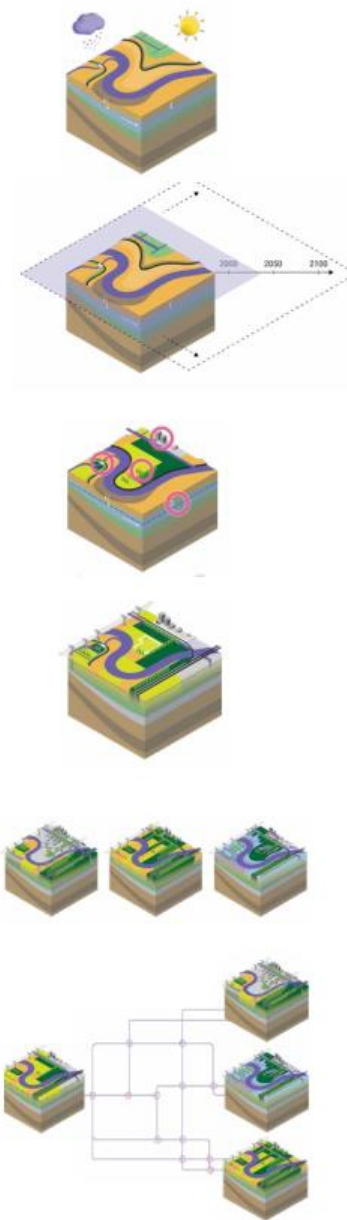


Water en bodem sturend, hoe dan?

Praktijkgids voor een ontwerpende aanpak



Bron: CRa 2023, praktijkgids WBS, hoe dan?



1. Analyseer de ondergrond

2. Kijk ver vooruit en naar het grote geheel

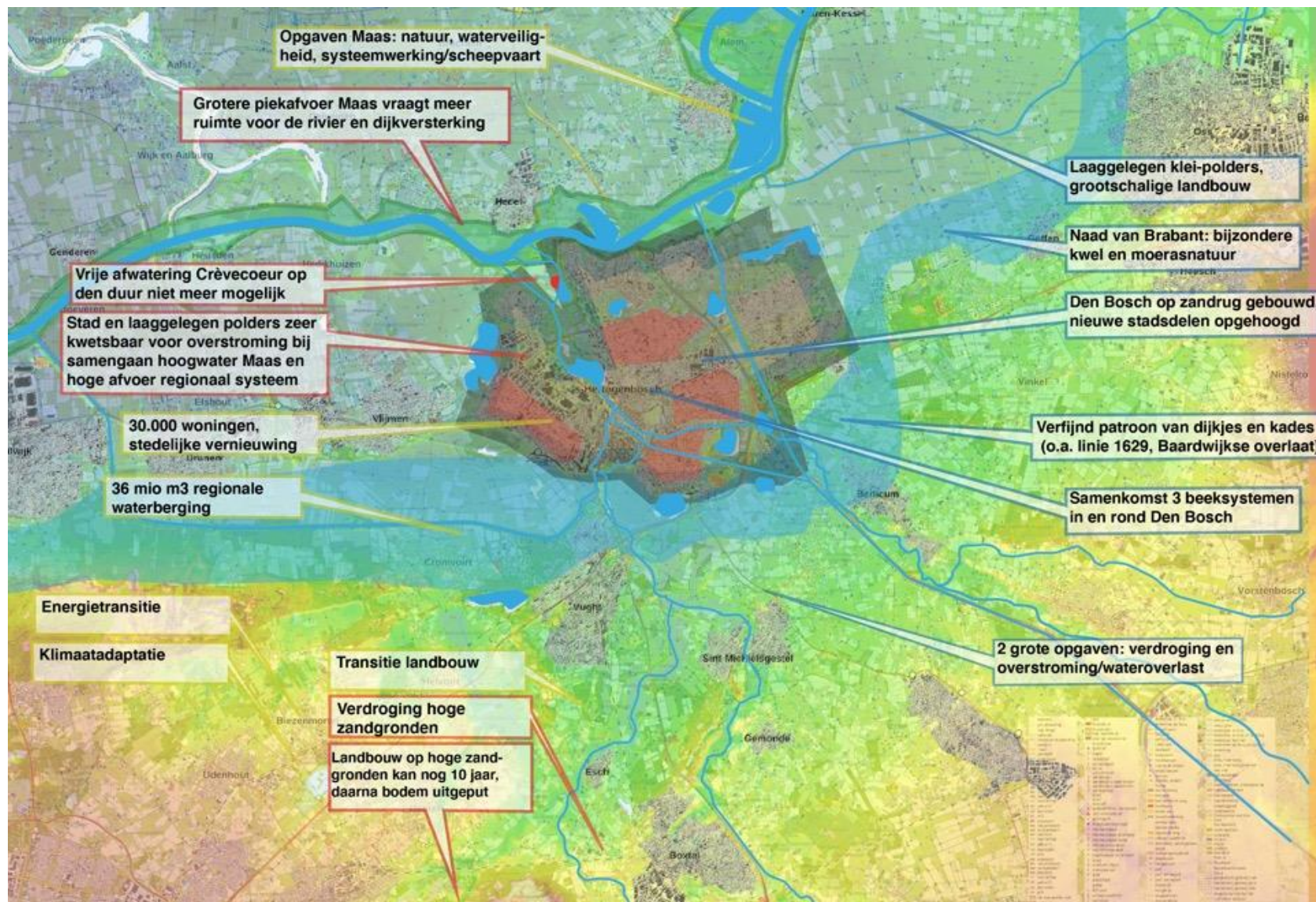
3. Breng kantelpunten in beeld

4. Betrek alle gebiedskenmerken en plannen

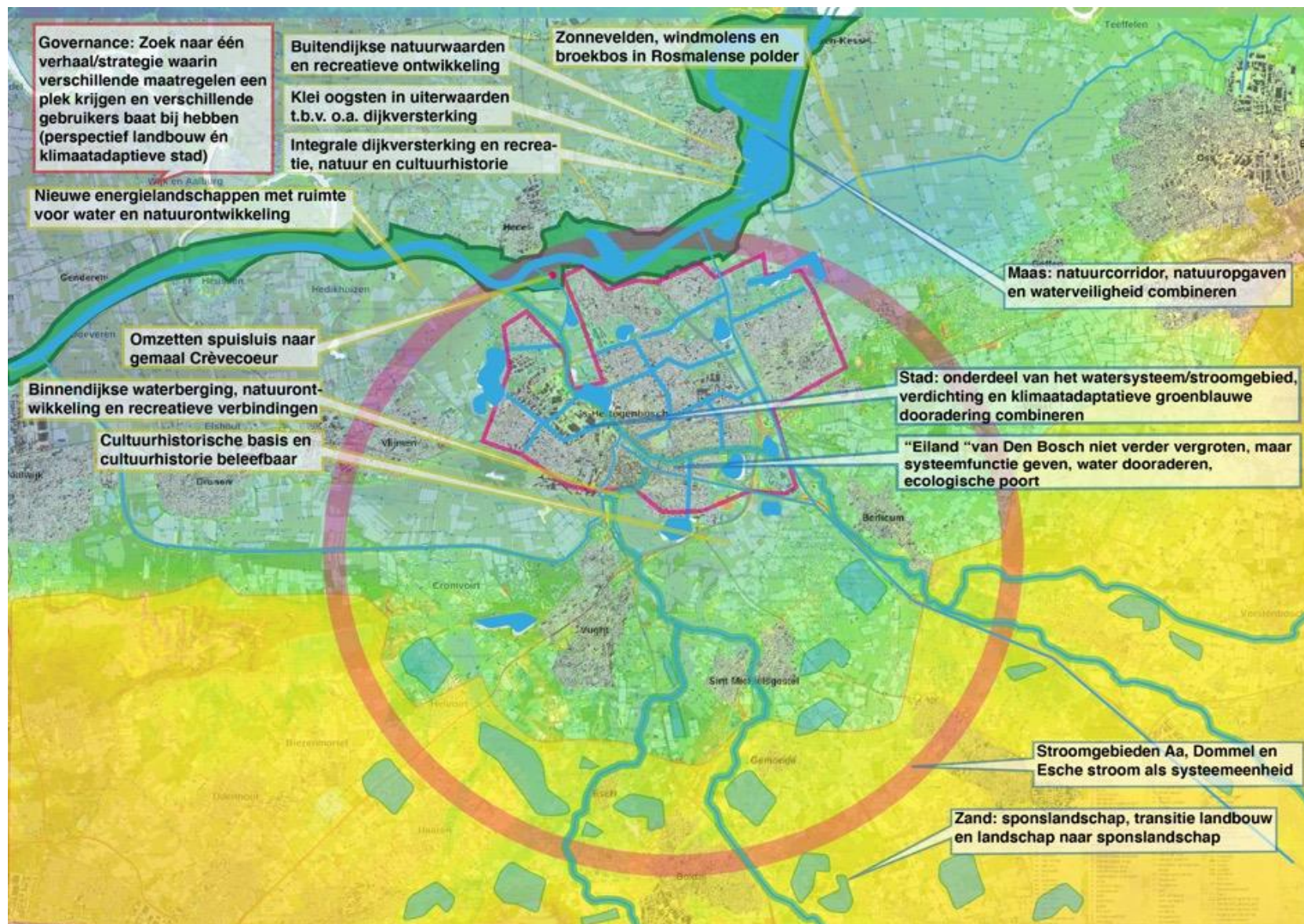
5. Verken de toekomst met scenario's en inrichtingsvarianten

6. Maak een ontwikkelstrategie

Verlagkaart ondergrond en opgaven 's Hertogenbosch



Ver slag kaart vergezichten en ontwikkelstrategie 's Hertogenbosch



De Bodem in zicht