

*symposium*

bodem breed

# Welkom bij het 35<sup>e</sup> Symposium Bodem Breed

*expertise*

bodem en ondergrond

provincie

Overijssel

Zwolle

 Stantec

# Water en bodem sturend in de praktijk

- Sessieleider: Alisa van Gent

## Programma

- Presentatie Groningen door Kees van de Ven en Mark in 't Veld
- Presentatie Leeuwarden door Gosse Hoekstra en Martijn Gerritsen
- Presentatie Noord-Holland door Erwin Engelman en Martijn Mekking
- Werkvorm structurerende keuzes



*symposium*

bodem breed

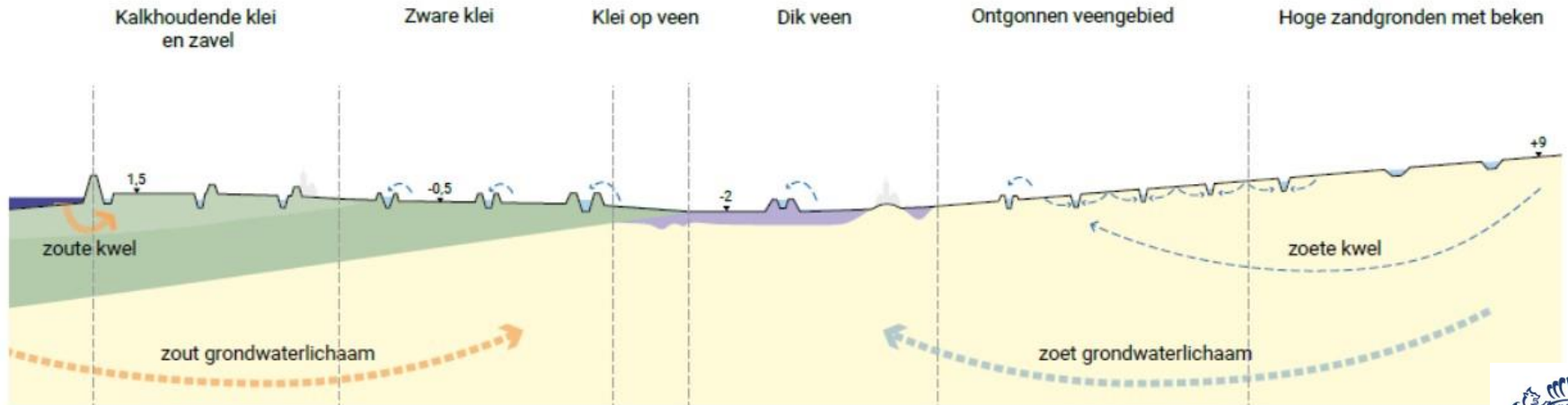
# Randvoorwaarden vanuit water en bodem sturend voor ruimtelijke ontwikkelingen in de provincie Groningen

# Drie hoofdonderdelen van water- en bodemsysteem provincie Groningen

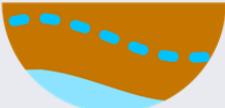




Kustzone

Lage Midden

(Hoge) Zandgronden



# Zoetwaterbeschikbaarheid neemt af ↔ Behoefte neemt toe

(Hoge) zandgronden	Lage Midden	Kustzone
<p>Verdroging</p> <ul style="list-style-type: none"><li>• Water wordt niet vastgehouden</li><li>• Vraag/ onttrekking grondwater neemt toe</li><li>• Aanvoer IJsselmeerwater steeds onzekerder</li></ul>	<p>Veenoxidatie (CO2 emissies)</p> <ul style="list-style-type: none"><li>• Wateroverlast in winter =&gt; gevolgen voor huidig gebruik/ functie</li><li>• Grotere vraag in zomer i.v.m. behoud hoog peil =&gt; aanvoer IJsselmeerwater steeds onzekerder</li></ul>	<p>Verziltning</p> <ul style="list-style-type: none"><li>• Water voor doorspoeling beperkt (aanvoer IJsselmeerwater steeds onzekerder)</li><li>• Zoetwaterlens wordt maximaal aangesproken</li></ul>
 	 	

# Van opgaven en structurerende keuzes naar handelingsperspectieven, meekoppelkansen en randvoorwaarden



- Stevige opgave die alleen door middel van **samenwerking** van overheden en stakeholders kan worden bereikt
  - Overheden: provincie, waterschap, gemeente, rijk
  - Stakeholders: landbouw, natuurbeheerders, industrie,...
- Structurerende keuzes niet los bekijken maar in samenhang => doorvertaald naar **handelingsperspectieven & meekoppelkansen**
- **Randvoorwaarden** formuleren voor ruimtelijke inrichting en (toekomstige) functies (RO)

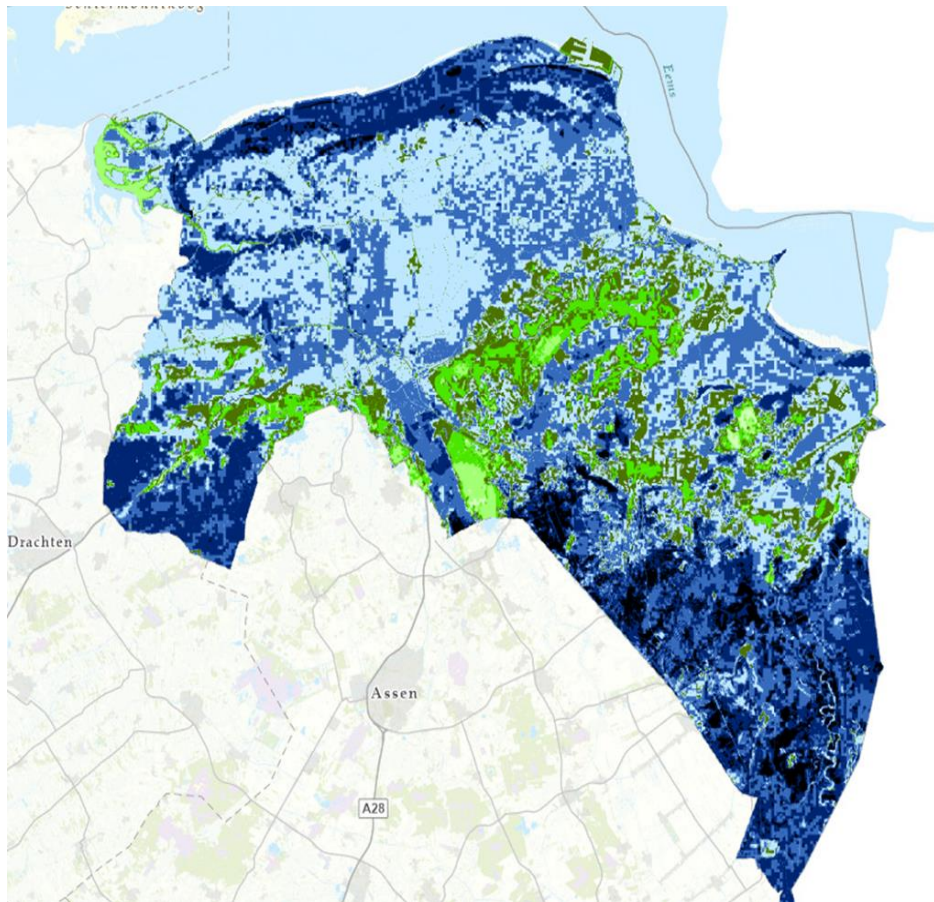


# Water en Bodem Sturend toepassen provincie Groningen



- Mede sturend?!
- Toepassen: programma / traject als:
  - Regie op de Ruimte (Rijk)
  - Transitie Landelijk Gebied (provincie) en
  - Omgevingsvisie (alle overheden)
- Puzzel groot aantal opgaven al moeilijk (dimensie bij...)
- Rol verschuiving provincie, bijv. woningbouw
- Keuzes ruimtelijk uitwerken: wat waar wel/niet





schakelen tussen lagen in de kaart.

Informatie



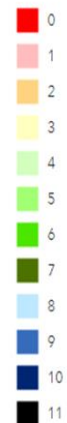
Symbologie

Weergeven in kaartlegenda

WBSWaterBodemSturend

TotaalScore

TotaalScore



BooleanKaarten

Afwaterend



# Ruimtelijke uitwerking woningbouw



# Wat kom je tegen met WBS?

- Vraagt andere manier van denken en rollen/verantwoordelijkheid; o.a. 2050 of 2100 als focus ('geen afwenteling')
- Onderdeel alle beleidsvelden: Hoe organiseer je de uitwerking intern en extern? 'is lastig' (voet tussen de deur), samenhang functies
- Beleid/keuzes tot 2030 'vast'? WBS toepasbaar na 2030...
- Wat leg je vast, waarin en met welke partijen? Visie(s), Verordening, programma's

RO met randvoorwaarden en/of wel/niet een ontwikkeling in een gebied

# Wat verwacht de provincie van anderen?

- Open staan voor samenwerking ambtelijk en bestuurlijk
- Provinciegrenzen los laten, elkaar helpen bij ruimtelijke opgaven
- Waterschappen: inhoudelijke kennis: randvelden RO, watersysteem vd toekomst
- Gemeenten: Regionale view bij keuzes
- Stakeholder: kijk naar de toekomst en over je eigen belang heen





*symposium*

bodem breed

# Van ambitieniveau naar omgevingsplan, water en bodem sturend in Leeuwarden

*expertise*

bodem en ondergrond

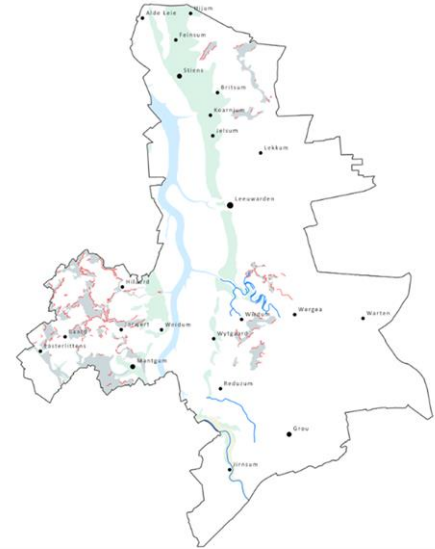
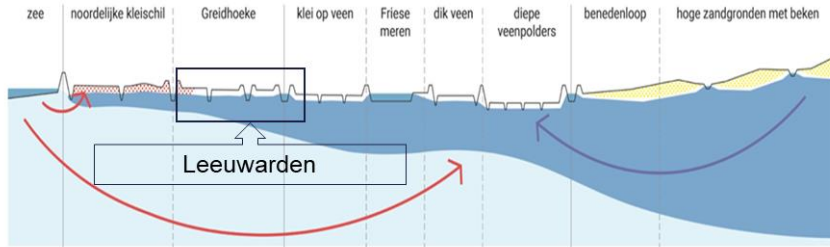
provincie

Overijssel

Zwolle

 Stantec

# Water- en bodemsysteem Leeuwarden op hoofdlijnen



## Systemverandering nodig

- Tot duizend jaar geleden pasten de inwoners zich vooral aan de natuurlijke omstandigheden aan
- Met technische oplossingen hoeft dat niet meer (Dijken, bemaling etc.)
- Maar inmiddels lopen we steeds vaker tegen de grenzen (betaalbaarheid en uitvoerbaarheid) van het water- en bodemsysteem aan
- Bovendien zet het veranderende klimaat alles op scherp. De zeespiegel stijgt. Steeds vaker grote wateroverlast en extreme droogte



# Vooruitzichten gemeente Leeuwarden

- Beschikbaarheid zoetwater niet meer te garanderen ( $\approx 2050$ ) => ander landgebruik, natuur en beperkende factor bij stedelijke ontwikkeling
  - Vraag neemt toe door droogte, hitte, verzilting, peilverhoging
  - Aanvoer vanuit IJsselmeer in perioden van droogte niet meer betrouwbaar
- Vitale bodem steeds belangrijker, maar... :
  - Verdwijnen veengronden / afname organische stof (natuurlijke bodemvruchtbaarheid)
  - Afdekking bodem en bodemverdichting nemen nog steeds toe
- Grote opgaven voor stad en dorp:
  - Riool en afwatering systemen kunnen neerslag extremen niet aan (2050-2100)
  - Meer blauw-groen (als gevolg van toename hitte stress)
  - Vitale bodem in de stad => meer aandacht voor (diffuse) bodemverontreiniging

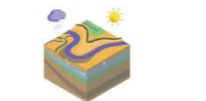
# Structurerende keuzes de gemeente

- Aan de uitgangspunten zijn 33 structurerende keuzes gehangen:
  - Uitwerking per thema... (voldoende water, schoon en gezond water, ruimte voor water, bodem, duurzaam bouwen,..)
  - ... en gebied (bebouwd gebied, laagveengebieden, verziltende kustgebieden, hoge zandgronden)
- Opgave gemeente vooral bij 8 structurerende keuzes op gebied van:
  - “Bodem: vitaal en efficiënt geordend”
  - “Duurzaam bouwen op verstandige locaties”
- Invulling verweven met andere programma’s o.a. NPLG, woningbouwprogramma’s, Landbouwakkoord, Programma NOVEX en deltaprogramma’s.

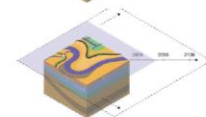
# Op naar een water en bodem sturende gemeente – Wat doen wij/licht er al?



- Doorlopen stappen Cra (2023-2024)
  - analyseren van de ondergrond,
  - vooruit kijken grote geheel,
  - kantelpunten in beeld brengen
- Eigen beoordeling: 33 structurerende keuzes (2023)
- Landschapsbiografie (2023)
- Doorwerking WABOS i.s.m. TAUW (2023)
- Zinloze verhardingen (2023-2024)
- Natuerlik Ljouwert 2050 (2023-2024)
- Cra regioessies WABOS i.s.m. provincie, Wetterskip en Fryske Gemeenten (2024)
- Fryslân Klimaatbestendig 2050+



1. Analyseer de ondergrond



2. Kijk ver vooruit en naar het grote geheel



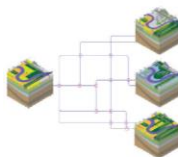
3. Breng kantelpunten in beeld



4. Betrek alle gebiedskenmerken en plannen



5. Verken de toekomst met scenario's en inrichtingsvarianten

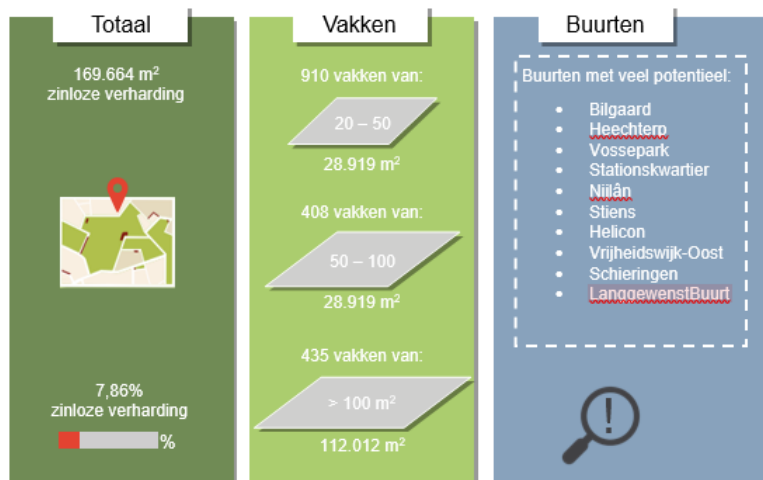


6. Maak een ontwikkelstrategie



Gemeente Leeuwarden

# Voorbeeld uit de praktijk, zinloze verhardingen tool



## • Bodem, vitaal en efficiënt geordend

- We sturen aan op een vermindering van onnodige bodembedekking in bestaand bebouwd gebied
- Dekken de bodem zo min mogelijk af bij verstedelijking en herstellen de bodem waar nodig (bestaande situatie)

## • Duurzaam en klimaatbesteding bouwen

- We passen de maatlat voor een klimaatadaptieve en natuurinclusieve bebouwde omgeving toe
- Zo min mogelijk afdekking van de bodem, behoud van landbouwgrond, reductie hittestress en bevordering waterinfiltratie binnen bebouwd gebied

# Hoe te implementeren in eigen organisatie, binnen de gemeente Leeuwarden



- Borgen uitkomst Cra stappen via college van Burgemeester en Wethouders d.m.v. vaststellen notitie WABOS/structurerende keuzes;
- Notitie leidend voor Omgevingsplannen, beleidskaders, ontwikkelkaders, projecten en beheer en onderhoud;
- Ontwikkeling eigen specifieke maatlat;
- Bewustwording vergroten door toelichten in eigen organisatie en uitdragen andere overheden/stakeholders;
- Informeren van de Raad d.m.v. bijeenkomst op locatie.
- Uitdieping/ontwikkeling vitale bodem, toekomstige wet- en regelgeving, internationale onderzoeksprogramma's (HuMUS, Horizon/Mission Soil)



# Ervaringen Leeuwarden zuid

- Omgevingsplan voor (een deel) het buitengebied
- Eén van de instrumenten om de beleidsambities m.b.t. WaBoS te realiseren
- Onderdeel van het plan is het veenweidegebied
- Een omgevingseffectrapportage (OER) is opgesteld:
  - Invloed op de Leefomgeving in beeld
  - Onderzoek naar de wijze waarop gemeentelijke ambities bereikt kunnen worden in het plangebied

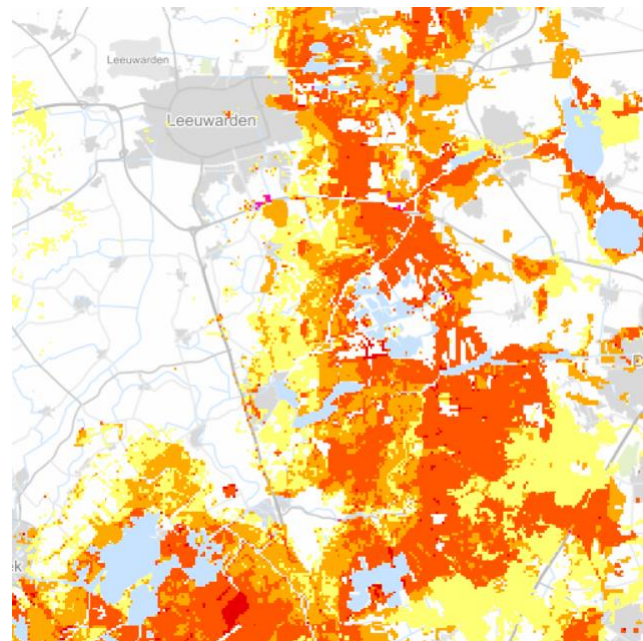


*Ook nu worden al 'water en bodem sturend' projecten in het plangebied uitgevoerd (Wetterskip)*

*Hèt netwerk event van bodem en ondergrond*

# Ervaringen Leeuwarden zuid

- In het OER wordt uitgegaan van een voorschrift m.b.t. de ambities uit het veenweideprogramma
- Hoe concreter de beleidsambities hoe beter te verankeren in het plan
- Gebiedsprocessen zijn nodig om ambities concreet te maken
- In het OER (nog niet openbaar) worden aanbevelingen gedaan om WaBoS, zover mogelijk, meer te bestendigen



*Bodemdaling buitengebied Leeuwarden*

*symposium*

bodem breed



# Een verkenning naar het borgen van belangen, water en bodem sturend in Noord Holland

*expertise*

bodem en ondergrond



provincie

Overijssel



Zwolle

 Stantec

# Water & Bodem Sturend in Noord-Holland



*Een verkenning naar het borgen van belangen*

- WBS is omarmd. Nu verkenning naar belangen en verantwoordelijkheden
- Aanpak selecteren en borgen structurerende keuzes
- Resultaat: meest urgente opgaves in beeld, welke borging
- Reflectie

## **Martijn Mekkink**

Consultant bodem en Ondergrond, TAUW  
[martijn.mekkink@tauw.com](mailto:martijn.mekkink@tauw.com)

## **Erwin Engelman**

Beleidsadviseur Water, provincie N-Holland  
[engelmane@noord-holland.nl](mailto:engelmane@noord-holland.nl)

*Hèt netwerk event van bodem en ondergrond*





# Aanpak van verkenning

1. **Analyse;** knelpunten water- en bodemsysteem, subsidiariteit, juridische mogelijkheden → longlist structurerende keuzes voor borging in verordening
2. **Interne consultatie;** wat hebben PNH-collega's nodig bij de (verdere) invulling van de beleidsdossiers, en bij de gebiedsopgaven? Waar liggen de prioriteiten? → shortlist
3. **Externe consultatie;** hoe kijken gemeenten, omgevingsdiensten en waterschappen in NH naar urgentie en manier van borgen. → aangescherpte shortlist
4. **Vertaling naar handelingsperspectief;** welke structurerende keuzes zijn relevant én urgent, hoe borgen? → must haves, hoe aanpakken



# PPLG-programmagebieden en fysisch-geografisch regio's

WADDEN, KOP VAN NOORD-HOLLAND EN WEST-FRIESLAND

NOORD-KENNERMERLAND

ZUID-KENNERMERLAND EN AMSTEL-MEERLANDEN

GOOI EN VECHTSTREEK

**18%**

van alle Noord-Hollanders woont in het landelijk gebied, dit zijn 523.470 mensen

**76%**

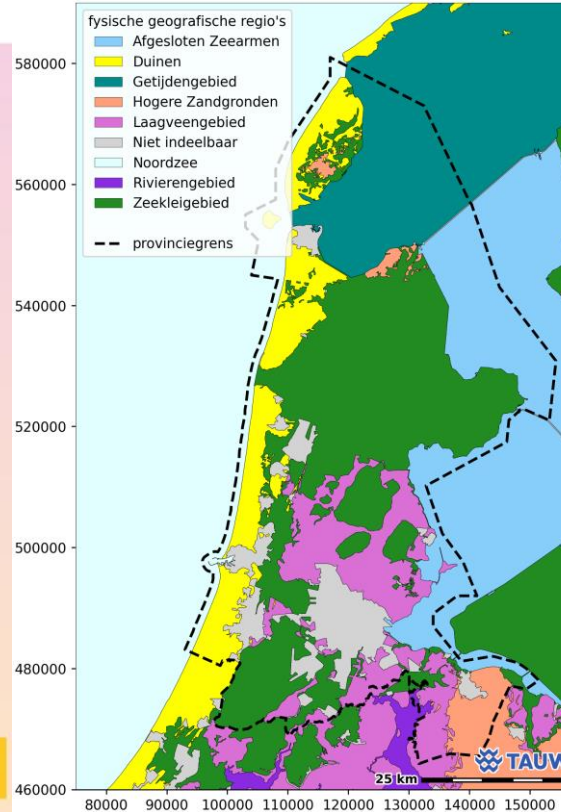
van de oppervlakte van de provincie is landelijk gebied



Noord-Hollands bodemgebruik naar functie



Grondsoorten Noord-Holland



# Voorlopige opbrengst WBS-aanpak

- Ca. 10 structurerende keuzes hebben meeste urgentie, mogelijkheden in beeld voor borging in verordening – wat kan snel
- Behoeftte aan duidelijkheid en concreetheid vanuit de PPLG-processen – keuzes gaan maken
- Soms is er meer informatie/onderzoek nodig om de juiste keuze te maken (bijv. watervraag van de toekomst, wat zijn de waardevolle landbouwgronden?)
- Het is van belang om WBS in samenhang met andere opgaven te beschouwen - integraal
- De omgevingsverordening is het sluitstuk van een beleidstraject – maar snelle aanpassing kan al faciliteren

# Selectie urgente structurerende keuzes

## Schoon water

- 5. Provincies geven in hun gebiedsprogramma's aan welke maatregelen waar nodig zijn om de doelen vanuit de KRW [etc.] te halen. Preventie emissies vanuit glastuinbouw

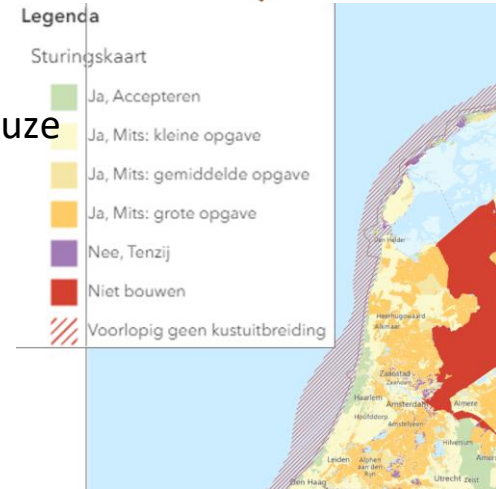
## Ruimte voor water

- 7. We creëren ruimte voor het vasthouden, bergen en afvoeren van water in onze ruimtelijke inrichting, landgebruik en landbeheer. Opnemen in gebiedsprogramma's
- 11. We actualiseren de huidige reserveringszones rond primaire waterkeringen (dijken en kust).
- 13. Reserveren de 5% tot 10% van diepe polders voor waterberging, bij voorkeur de diepste delen.

# Selectie urgente structurerende keuzes

## Duurzaam bouwen op verstandige locaties

- 21. We maken de risico's van overstromingen, wateroverlast, bodemdaling en drinkwaterbeschikbaarheid sturend bij de locatiekeuze en inrichting van woningbouw
- 23. We passen de maatlat voor een klimaatadaptieve en natuurinclusieve bebouwde omgeving toe
- 24. We sturen als overheden op zo min mogelijk afdekking van de bodem. Daarmee behouden we buiten het bebouwd gebied goede landbouwgrond, reduceren we hittestress en bevorderen we waterinfiltratie binnen het bebouwd gebied



HKV, TAUW, Defacto 2023

## Laagveen

- 25. We bewegen toe naar een grondwaterstand van 20 cm tot 40 cm onder maaiveld, afhankelijk van de bodemcompositie, omstandigheden van het watersysteem en de behoeften van het gebied.

# Nadere analyse Urgent en 'must have'

***5. Provincies geven in hun gebiedsprogramma's aan welke maatregelen waar nodig zijn om de doelen vanuit de KRW, de Nitraatrichtlijn, de Richtlijn duurzaam gebruik van gewasbeschermingsmiddelen en de Vogel- en Habitatrichtlijnen te halen. Preventie emissies vanuit glastuinbouw***

Belang: draagt bij aan wettelijke eisen zoals schoon oppervlaktewater wat natuurdoelstellingen bevordert; samenloop andere structurerende keuzes

Lopend: PPLG, PAGW, KRW

Advies: Steviger sturen in landgebruik, bijv. teeltvrije zones of vermindering gebruik pesticiden. Daarnaast voorlichting, VTH lozingen. Sluiten beleids-8 aangaande normeringen

Juridisch: Instructieregels omgevingsplan aanpassen functies en instructieregels waterschapsverordening teeltvrije zones.

Planning borging: snel, maar niet per 2025



# Nadere analyse Urgent en 'must have'

**25. We bewegen toe naar een grondwaterstand van 20 cm tot 40 cm onder maaiveld, afhankelijk van de bodemcompositie, omstandigheden van het watersysteem en de behoeften van het gebied.**

Belang: voorkomen bodemdaling door veenoxidatie, voorkomen droogte N2000 gebieden

Lopend: Regionale Veenweidestrategie, PPLG, kennisprogramma's

Advies: Is al staande praktijk, behalve onderbemalingen waardoor droogte bij N2000 ontstaat en veenafbraak / bodemdaling.

Juridisch: Instructieregel peilbesluit, zodat waterbeheerder provinciale belangen meeweegt en instructieregel omgevingsplan zodat gemeenten functies aanpast die niet passen bij het peil.

Planning borging: snel, maar niet per 2025



Rli 2020



# Wat kan PNH per 2025 in verordening borgen?

**Meeste (urgente) structurerende keuzes kunnen niet per 2025 in verordening verwerkt worden, maar soms wel binnen 5 jaar, afhankelijk van:**

- Tijd nodig voor beleidsproces, draagvlak en juridische formulering
- Vanuit subsidiariteit geen rol voor provincie
- Er wordt al in ander kader aan gewerkt

**Wel in verordening opnemen (wordt nog uitgewerkt):**

- Variant op structurerende keuze 23 – toepassen maatlat voor klimaatadaptieve en natuurinclusieve bebouwde omgeving
- 1) Instructieregel: schrijft voor dat ieder omgevingsplan dat ingaat op een nieuwe ruimtelijke ontwikkeling, een analyse bevat van de klimaatrisico's
- 2) Maatregelen voor beperken en voorkomen van de risico's voldoen in ieder geval aan het *Basisveiligheidsniveau klimaatbestendige nieuwbouw 3.0*

# Reflectie op proces

- **Rol provincie**
  - Inventariseren van behoeften en wensen van collega's en externe partners, ook t.a.v. gebiedsopgaven
  - Afweging maken of provincie een (beleidsmatige) rol heeft. Vanuit subsidiariteit stevige rol in gebiedsprocessen en ruimtelijke ordening
  - Borgingsvraagstuk vraagt politiek-bestuurlijke keuzes, draagvlak nodig
- **Structureerende keuzes zijn een middel, niet een doel**
  - Invulling van integrale (gebieds) water-bodemopgaven die bijdragen aan grotere opgaven klimaatadaptatie, biodiversiteit, woningbouw, etc.
  - Omgevingsvisie + ruimtelijk voorstel geven richting
- **WBS is onderdeel van een transitieopgave, formuleer eerste stap**
  - Eindbeeld vrij duidelijk, ruimtelijke én dus maatschappelijke keuzes nodig
  - Meerjarige programma opstellen voor implementeren WBS

# Werkvorm structurerende keuzes

Gebiedsprocessen voor

- Laagveengebied
- Verziltende kustgebied
- Hoge zandgrond
- Bebouwd gebied

## Reflectie werkvorm

- Menti.com
- Use code: 7105 3576