

30^e
symposium

bodem breed

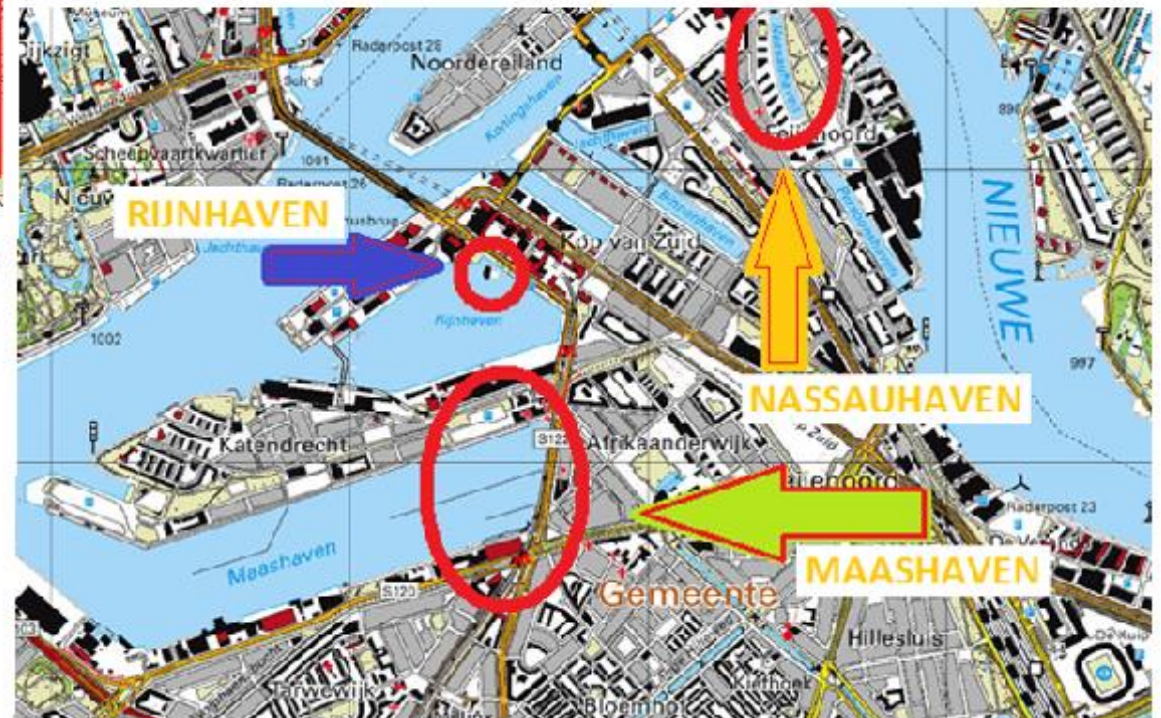
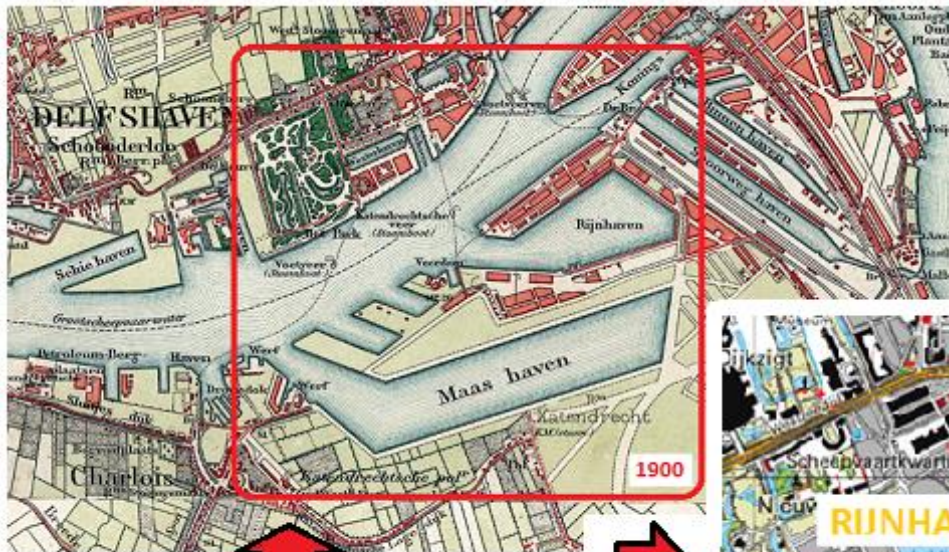
Natuurvriendelijke oevers / getijdeparken en drijvende objecten

Gemeente Rotterdam Ingenieursbureau
Edwin van Leeuwen

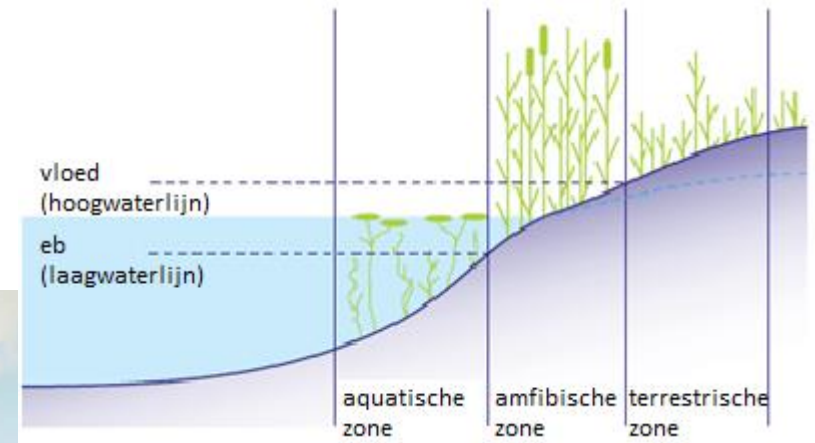
Inleiding

- Rotterdam - land wordt water / water wordt land of tussenfase
- Praktijk voorbeelden: uitgevoerd, in uitvoering of ontwikkeling
- Natuurvriendelijke oevers / getijdenparken → vast punt
 - kostenbesparing, overtollig water, 'zachte' overgang land/water, vergroening, ecologische verrijking, activiteiten
- Drijvende objecten → verplaatsbaar
 - eeuwen oud tot nieuwe ontwikkelingen, volle en/of kwetsbare gebieden

Rotterdam 1880 - heden



Nassauhaven Rotterdam

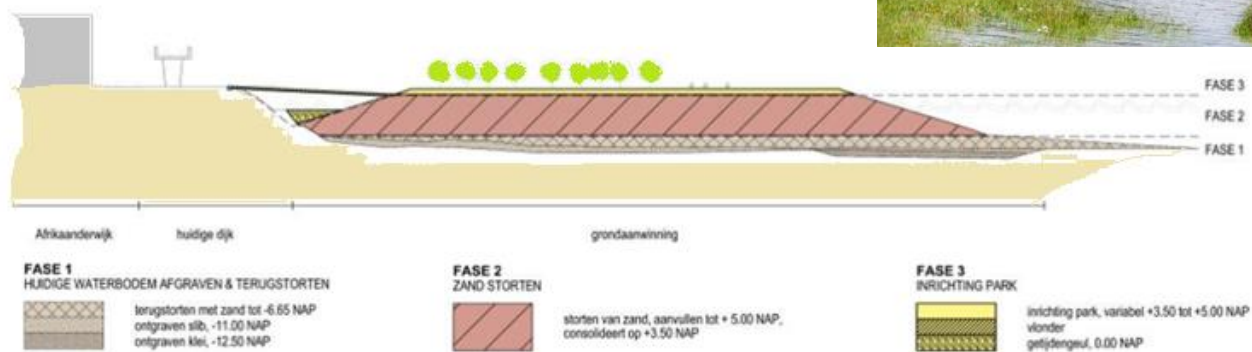


Rijnhaven Rotterdam



Maashaven Rotterdam

200 duizend kuub zand naar de Maashaven voor aanleggen getijdenpark



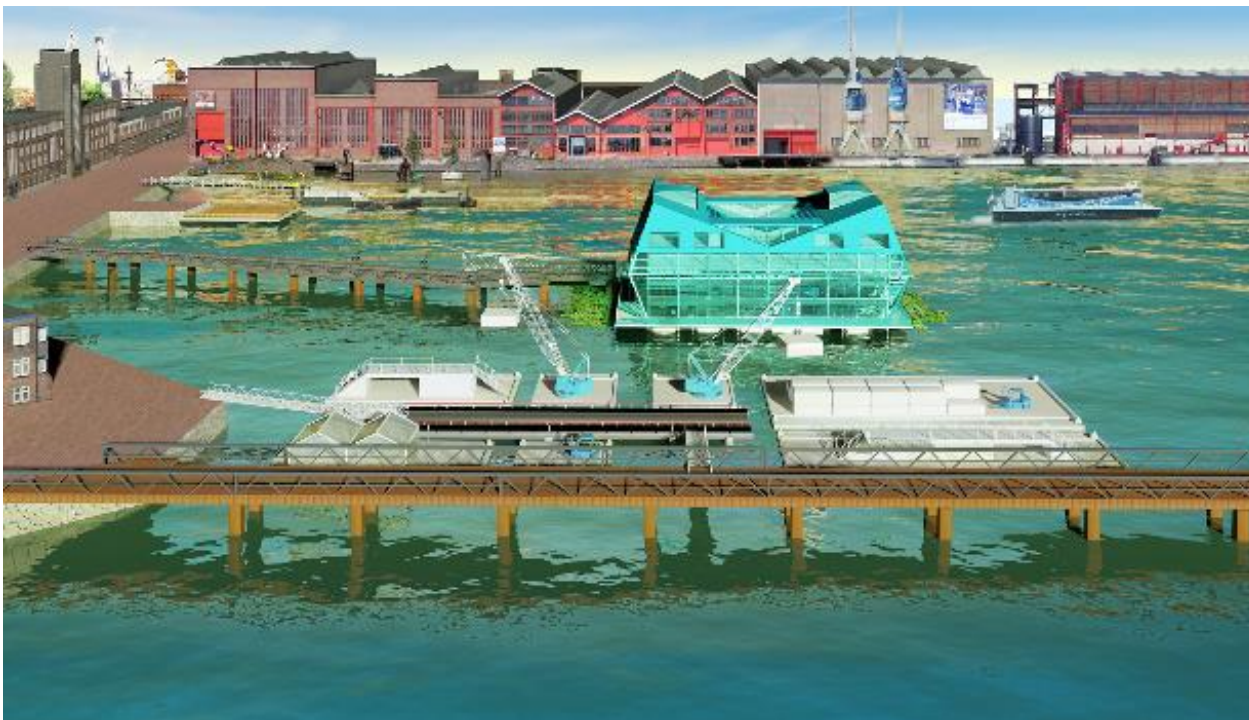


Kleinschalig: drijvend park en bos

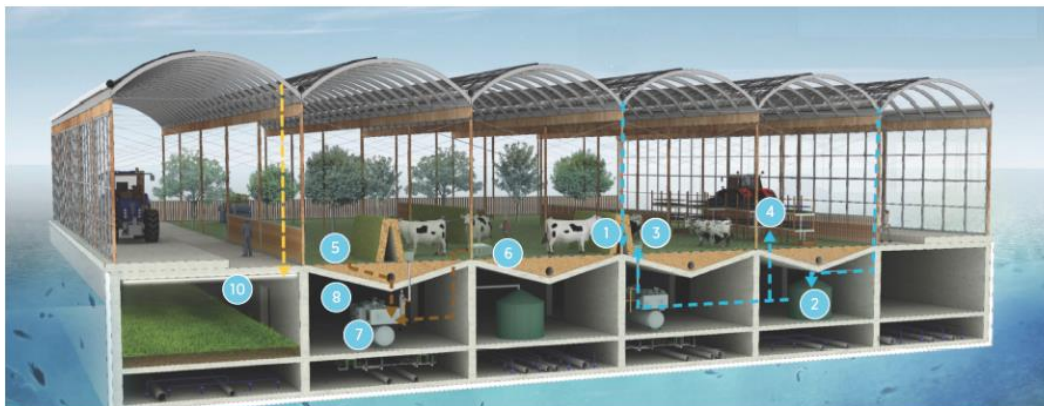


AQUA DOCK

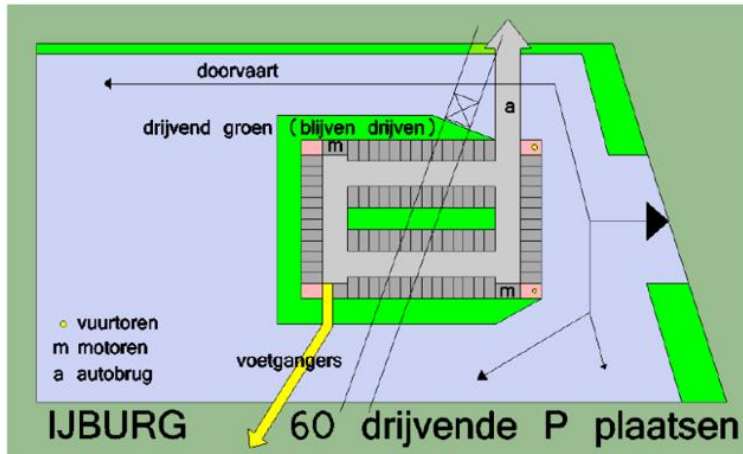
Aqua Dock is een proeftuin voor drijvend bouwen in de Dokhaven van RDM Rotterdam, waar drijvende prototypes van gebouwen en infrastructuur worden ontwikkeld en getest. Aqua Dock bestaat uit een drijvende bouwsteiger met daaraan waterkavels waar experimenten kunnen worden verricht. Bijvoorbeeld met drijfsystemen, drijvende keringen en een drijvende kas, maar ook met drijvende woningen, kantoren of een hotel. Daarnaast biedt Aqua Dock uitgelezen kansen voor crossovers met de op RDM aanwezige maritieme sector.



Drijvende boerderij (in aanbouw)



In uitvoering of ontwikkeling



← Drijvend ponton Amsterdam
 60 parkeervakken

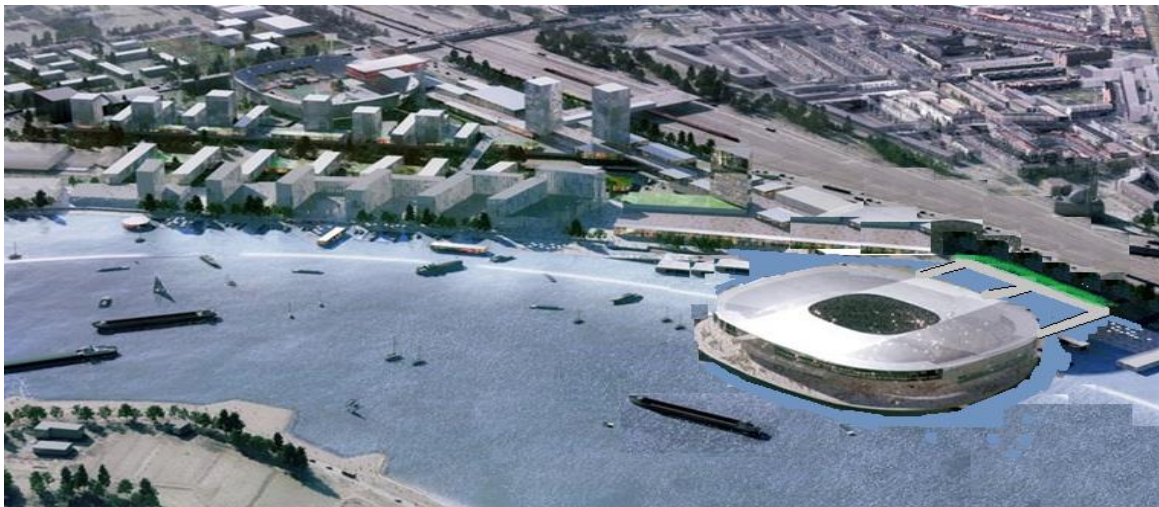
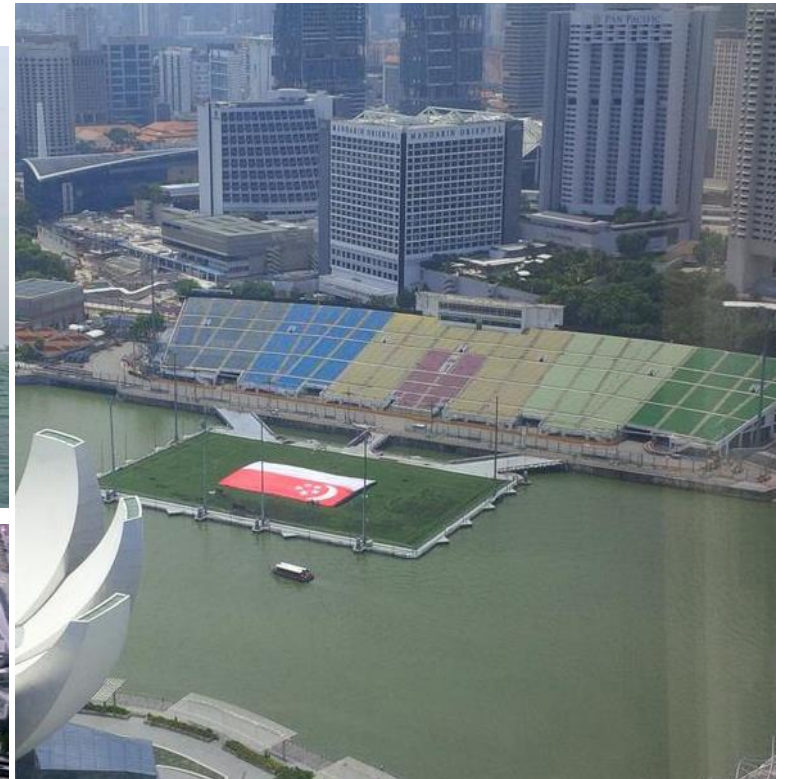
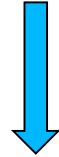
Antwerp Floating Park Pontoon
 1.000 parkeervakken



Drijvende zonnepanelen Slufter Rotterdam



← Drijvende kerncentrale Rusland
Drijvende energiecentrale
Drijvend sportveld Singapore



Drijvende Kuip ?