

30^e
symposium

bodem breed

Waterproof Zeeheldenbuurt Utrecht

Michiel Rijsdijk
Gemeente Utrecht



www.utrecht.nl/waterproof



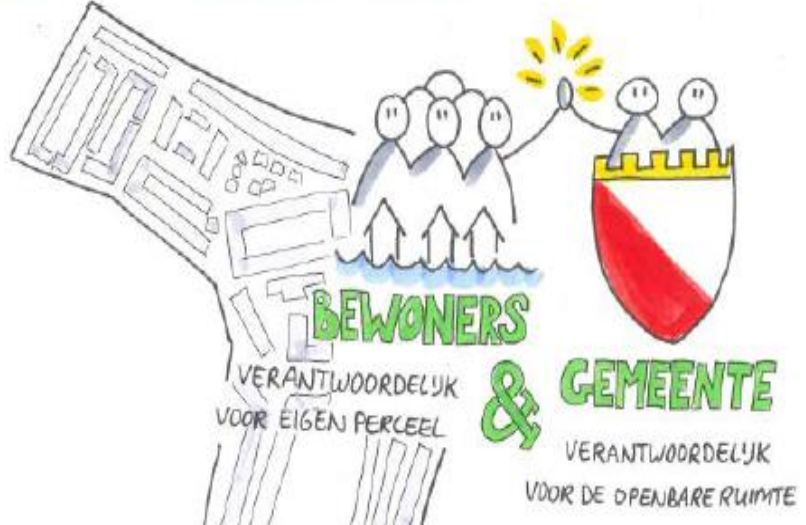
WATERPROOF

ZEEHELDENBUURT

6/2018 D. VAN KUIJK

ond

WATEROVERLAST
& VOCHTPROBLEMEN



Aanleiding



- 28 juli 2014: 50 mm neerslag in 2 uur
 - 2 augustus 2014 70 – 80 mm in 2,5 uur
 - Maximale intensiteit, 35 mm/uur
- ## Bakken regen over Utrecht



WOUTER VAN WIJK

UTRECHT | De buien die zaterdagmiddag over Utrecht trokken, leverden minder problemen op dan de storm van maandag. Vervelend was het wel, want het water kwam met bakken uit de lucht.

De buien trokken zaterdag als een streep precies over Utrecht, iets wat op satellietbeelden goed te zien was. In het oosten en westen van het land bleef het nagenoeg droog.

Vervelend was het zeker voor Maarten van de Wetering. Hij kon voor de tweede keer binnen een week zijn souterrain, dat hij als studentenkamer huurt in een huis aan



◀ Maarten van de Wetering kan voor de tweede keer binnen één week aan de slag om het water uit zijn woning te verwijderen. 'Een geluk bij een ongeluk, ik had de meeste spullen nog boven staan.'
FOTO'S DESIRÉE SCHIPPERS

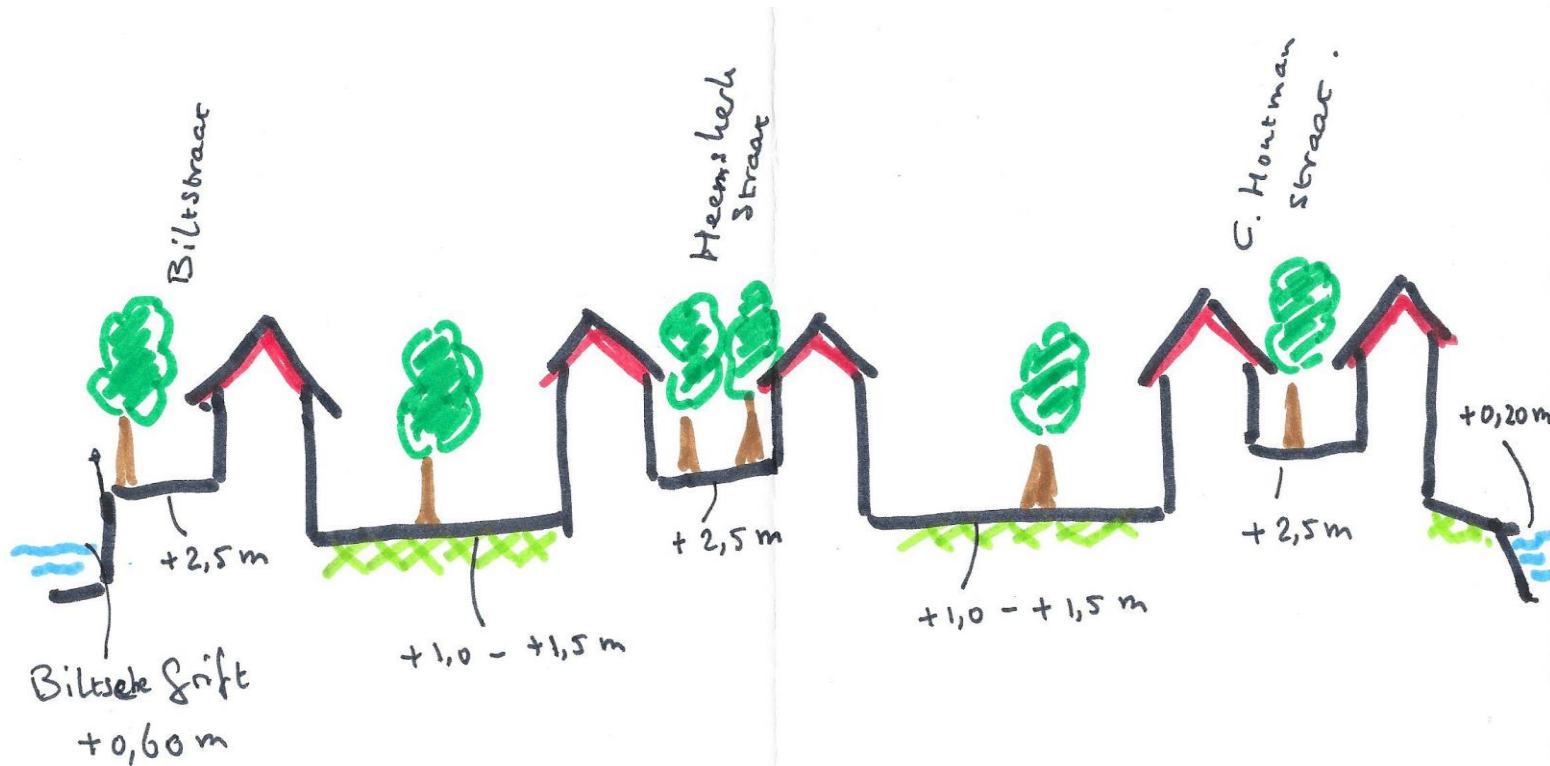
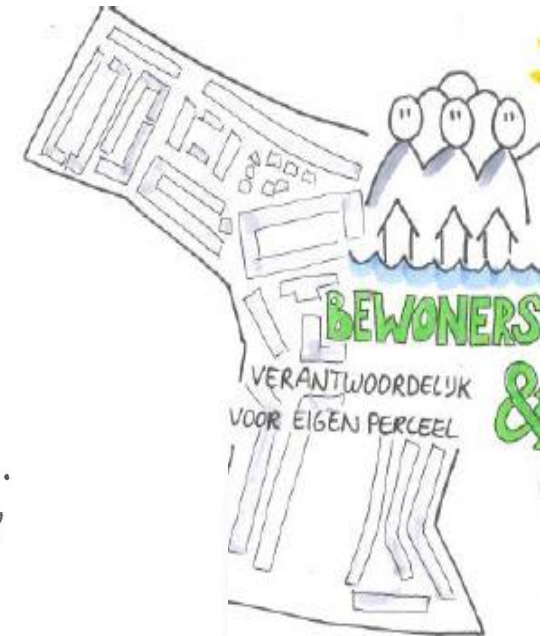


In Leidsche vukken land ook kon het de tunnels k in de g waren er problemen

leed moest dstrijd van staakt worren te gast C won uit

Locatie: De Zeeheldenbuurt

- Gebouwd 1890 – 1935
- 338 souterrainwoningen
- Bijna 1000 woningen



Wat speelt er in de Zeeheldenbuurt

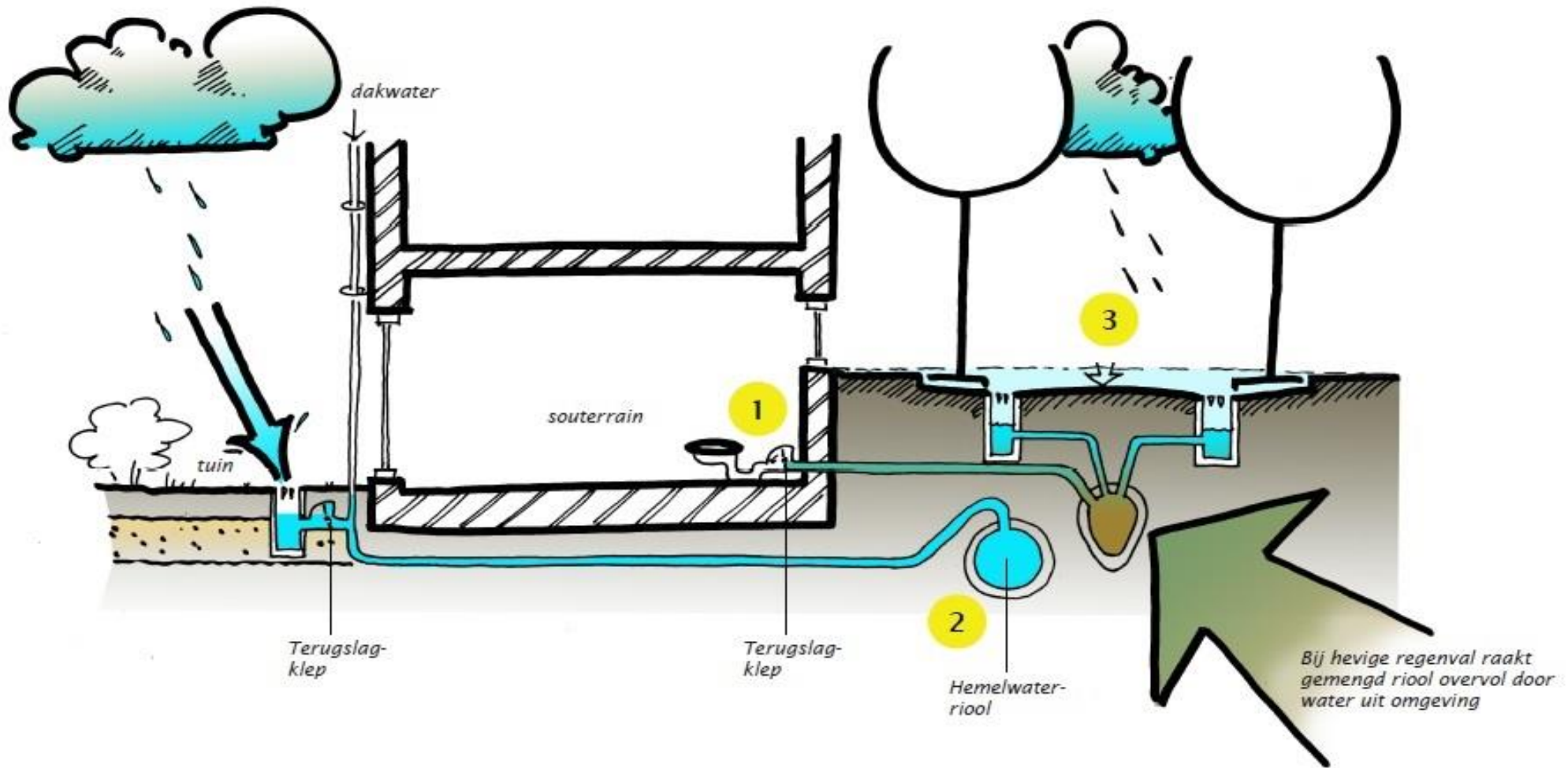
- Grondwateroverlast
- Wateroverlast vanuit de riolering
- Wateroverlast vanuit de tuin
- Wateroverlast vanuit de weg



Wateroverlast Zeeheldenbuurt



Start gezamenlijke aanpak

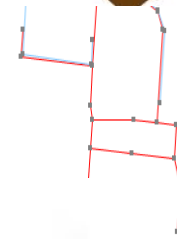
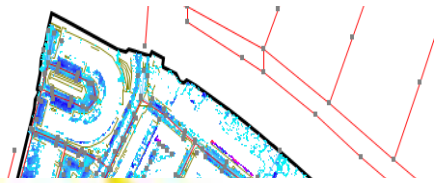
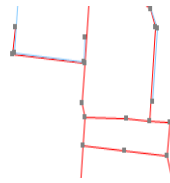
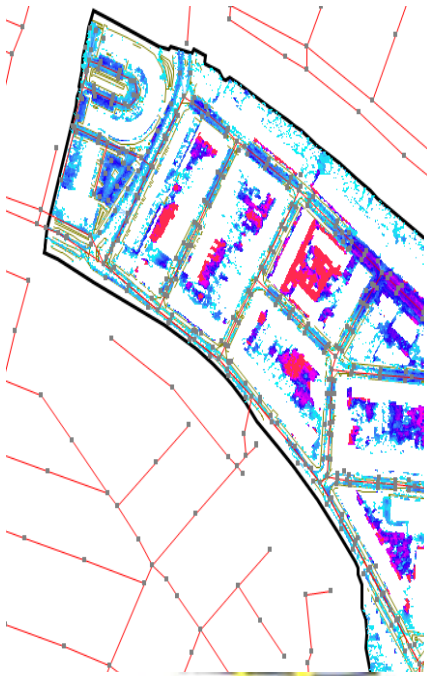


Verskil huidige-toekomstige situatie 80 mm/jaar

30^e
syndas/rub



modem breed
expertise
em en ondergrond



BEWONERS

1. VERANTWOORDELIJK
VOOR EIGEN PERCEEL



GEMEENTE

VERANTWOORDELIJK
VOOR DE OPENBARE RUIMTE



Gezamenlijke aanpak

- Projectteam
- Peilgroep
- Werkgroepen



water
wegen



natte oplossingen voor droge voeten

Peilgroep

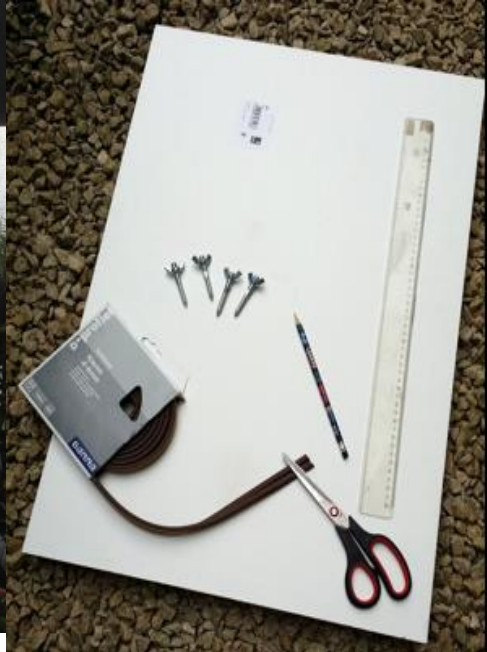
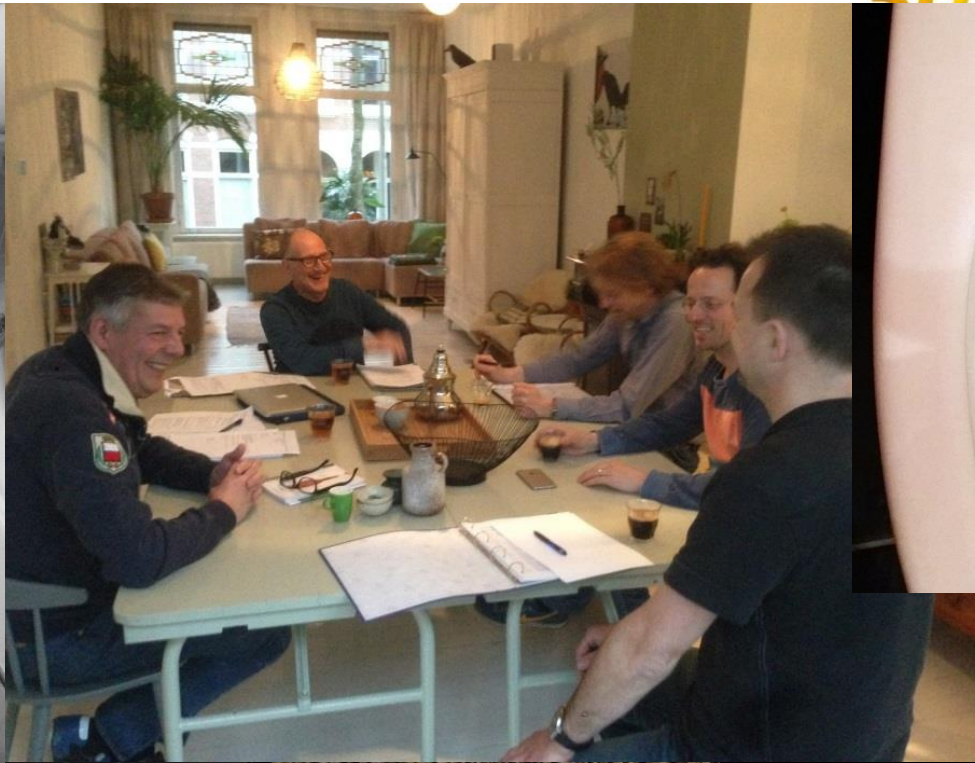
- Bestaat uit bewoners en gemeente
 - Vrije tijd
 - Gedreven
 - Betrokken
 - Kritisch
- Volgen het project
- sturen bij
- zijn betrokken bij onderzoeken

Werkgroepen

- 4 werkgroepen
- Deelname bewoners
- Proces
- Succesfactoren

Werkgroepen

30^e



Resultaten werkgroepen: Grindpalen aanbrengen



Inrichting openbare ruimte

30^e
symposium

bodem breed

expertise
bodem en ondergrond

Hoogte t.p.v. be-
staande bomen
ongewijzigd
(behoud bomen
mogelijk?)

15 cm

huidige
kolkenlijn

afschot trottoirs
> 2% i.v.m. toe-
gankelijkheid

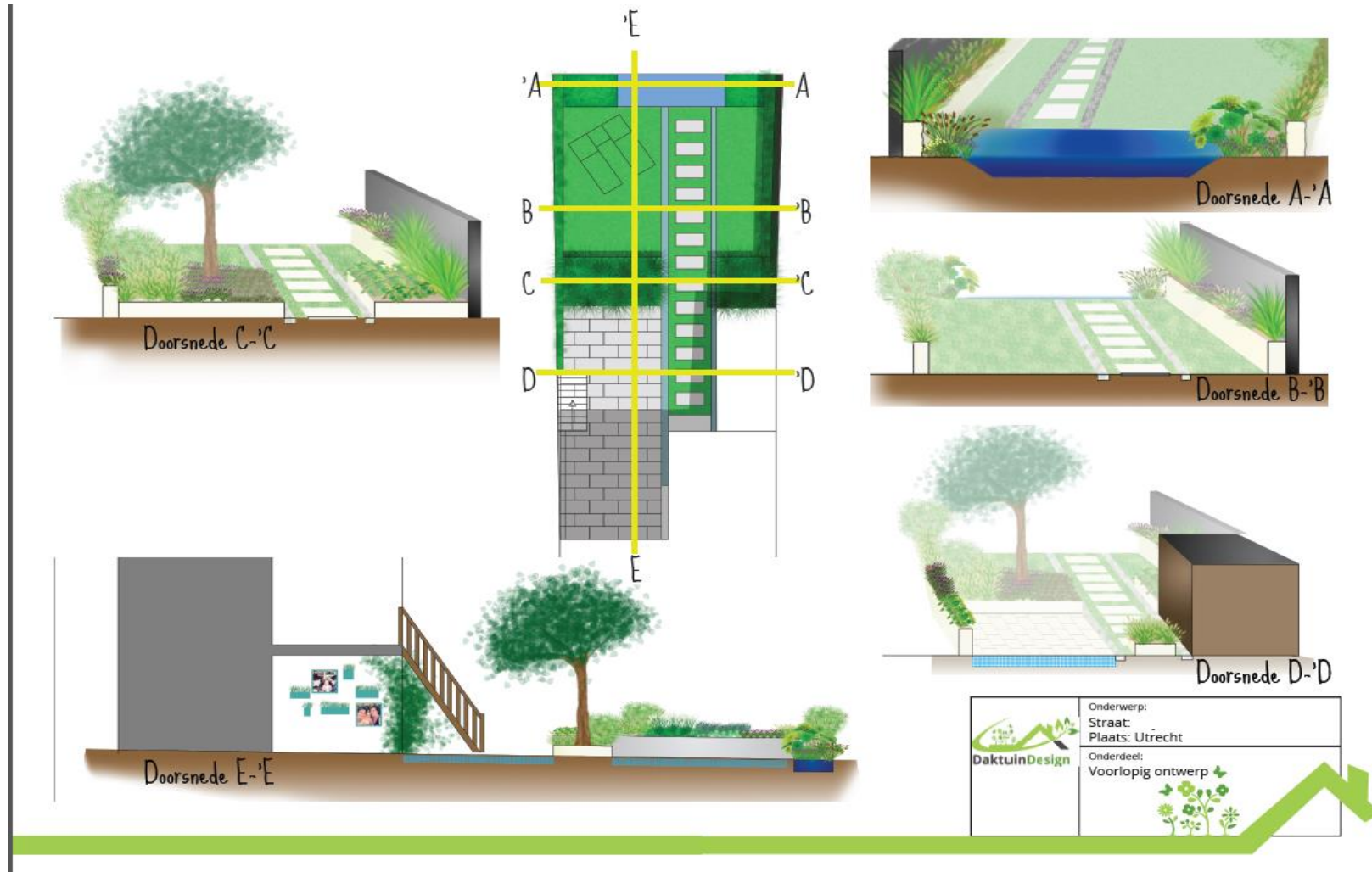
nieuwe kolken
tussen rijbaan en
parkeerstrook

As van de rijbaan
15 cm onder dorpel-
niveau

nieuwe kolken
tussen rijbaan
parkeerstrook



Werkgroep tuinen



Handleiding Waterproof

Waterproof



1 Wateroverlast door terugslag

2 Wateroverlast door overstrooming

3 Wateroverlast door doorsijpelen

A Afkoppelen en aansluiten regenpijp achterzijde

B Aansluiten op regenwaterriool

Welke maatregelen kan ik nemen?
Vind uw overlast op de handige plattegrond

Stappenplan Waterproof
Snel naar een oplossing met dit handige stappenplan

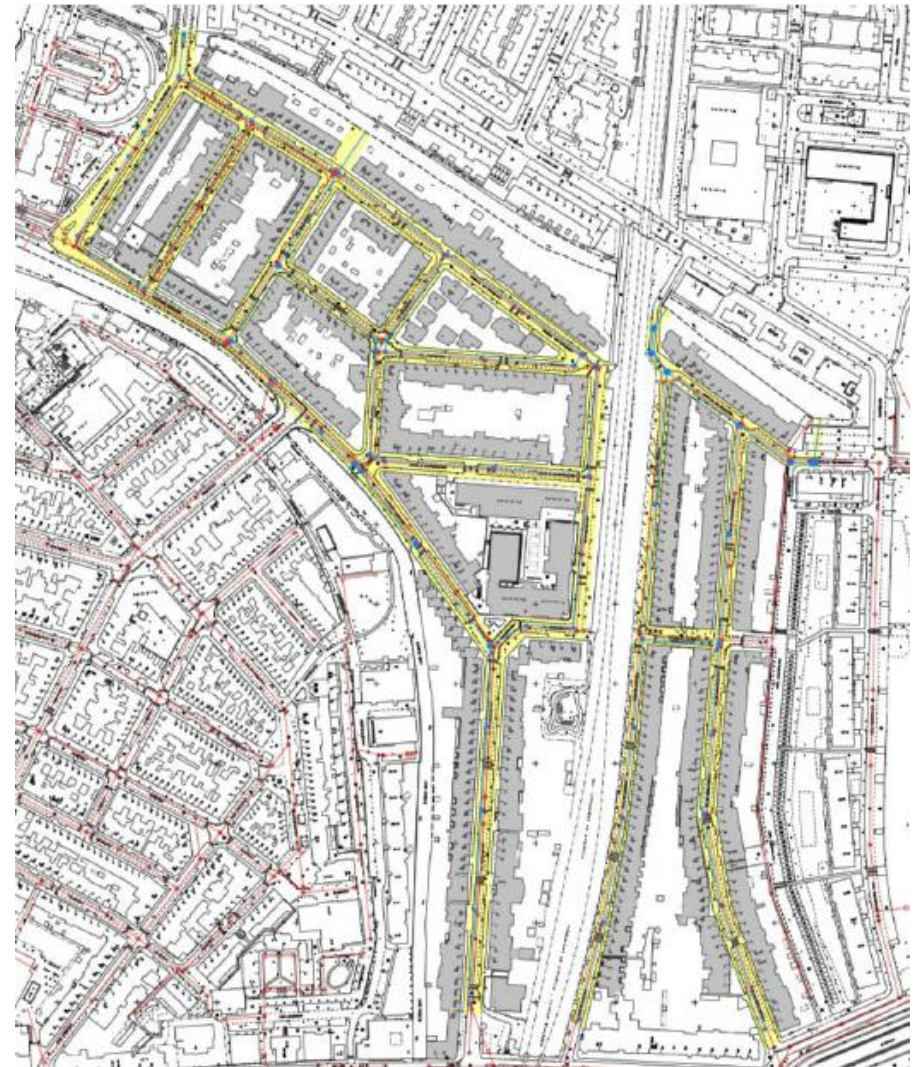
FAQ

Dankwoord

Meer info



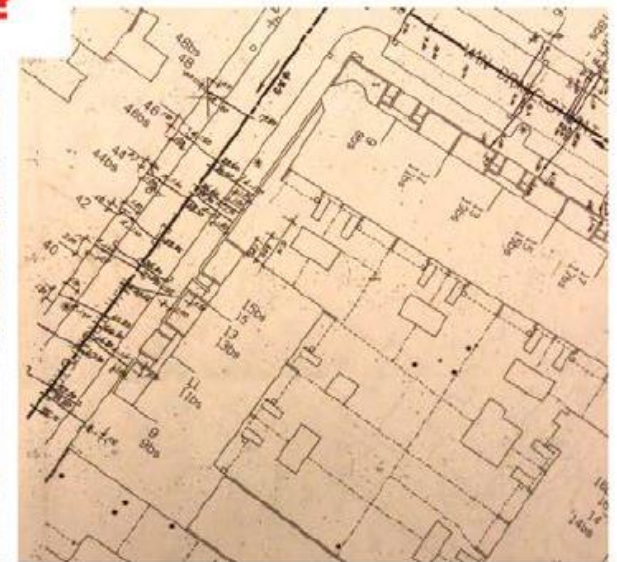
Individueel of blokbenadering



Werkgroep blokbenadering



Waar ligt ons riool?



30^e
symposium

bodem breed
expertise
bodem en ondergrond

HWA bokaal!

