



Bart Hoogendoorn
Bodem, ondergrond en GIS-Datamanagement
Ingenieursbureau
Gemeente Rotterdam



Bodem, lood, & de stad.



Inhoud

1. Ambities Rotterdam
2. Ambities lood
3. Aanpak lood
4. Koppeling maatschappelijke opgaven
5. Waar lopen we tegen aan? Hoe verder?



Ambities Rotterdam

**Rotterdam
Vitale stad
2016-2020**

Vergroenen



**Duurzaam
dichter bij de
Rotterdammer**

**Kom op
naar buiten!**




Bodemlood: Veilig, gezond en groen

Ambitie: gezonde bodem 

MKBA als hulpmiddel voor keuze maatregelen en aanpak 

Aansluiting met andere opgaven 

Integrale combinatie met burger initiatieven 



Lees voor

Op verschillende plaatsen in Rotterdam is de bodem vervuild met lood. Dat is niet goed voor de gezondheid. Zeker niet voor jonge kinderen. Zij kunnen door buitenspelen in aanraking komen met lood in de bodem.

Contact met lood kan invloed hebben op het leervermogen van kinderen. Vooral voor jonge kinderen in de leeftijd van 0 tot 6 jaar kan lood schadelijk zijn.

De gemeente wil daarom zoveel mogelijk voorkomen dat kinderen in aanraking komen met lood. Kinderen moeten op een gezonde manier kunnen buitenspelen. Zo krijgen ze beweging en komen ze in contact met elkaar en met de natuur. De gemeente moedigt dat graag aan. Daarom vindt de gemeente Rotterdam het belangrijk om de vervuiling met lood aan te pakken. De gemeente werkt daar hard aan.

Er is de afgelopen jaren al veel gedaan om te voorkomen dat mensen lood binnenkrijgen. Lood is bijvoorbeeld uit verf en benzine gehaald. En in veel woningen zijn waterleidingen van lood weggehaald en vervangen. Een belangrijke stap is ook het aanpakken van de vervuiling die nog in de bodem zit.



- 1 Algemene informatie
- 2 Informatie over het onderzoek en de resultaten
- 3 Informatie over de aanpak en wat je zelf kunt doen
- 4 Informatie voor huiseligenaren



Let op lood!

Tips om te voorkomen dat u lood binnenkrijgt

Lood is niet goed voor onze gezondheid. En zeker niet voor jonge kinderen. Daarom zijn er internationaal afspraken gemaakt om de hoeveelheid lood in het milieu te verminderen. Zo is lood uit benzine en verf gehaald en zijn op veel plekken loden waterleidingen vervangen. Toch blijft het belangrijk om de nog bestaande bronnen van loodverontreiniging aan te pakken. Daarmee voorkomen we dat onder andere jonge kinderen lood binnenkrijgen.

In een vervuilde bodem kan lood zitten. In Rotterdam stonden vroeger veel bedrijven op plaatsen waar nu woonwijken zijn. Sommige daarvan kunnen voor bodemvervuiling hebben gezorgd. Ook in (oorlogspuin, dat in de Rotterdamse bodem veelvuldig voorkomt, kan lood zitten.

De gemeente Rotterdam neemt allerlei maatregelen om ervoor te zorgen dat ook deze bron wordt aangepakt. Zo zijn binnenkort bijna alle moestuinen en openbare speelveldjes, waar kans is op verontreiniging, op lood onderzocht. Als het nodig is volgen er maatregelen.

Gemeente Rotterdam

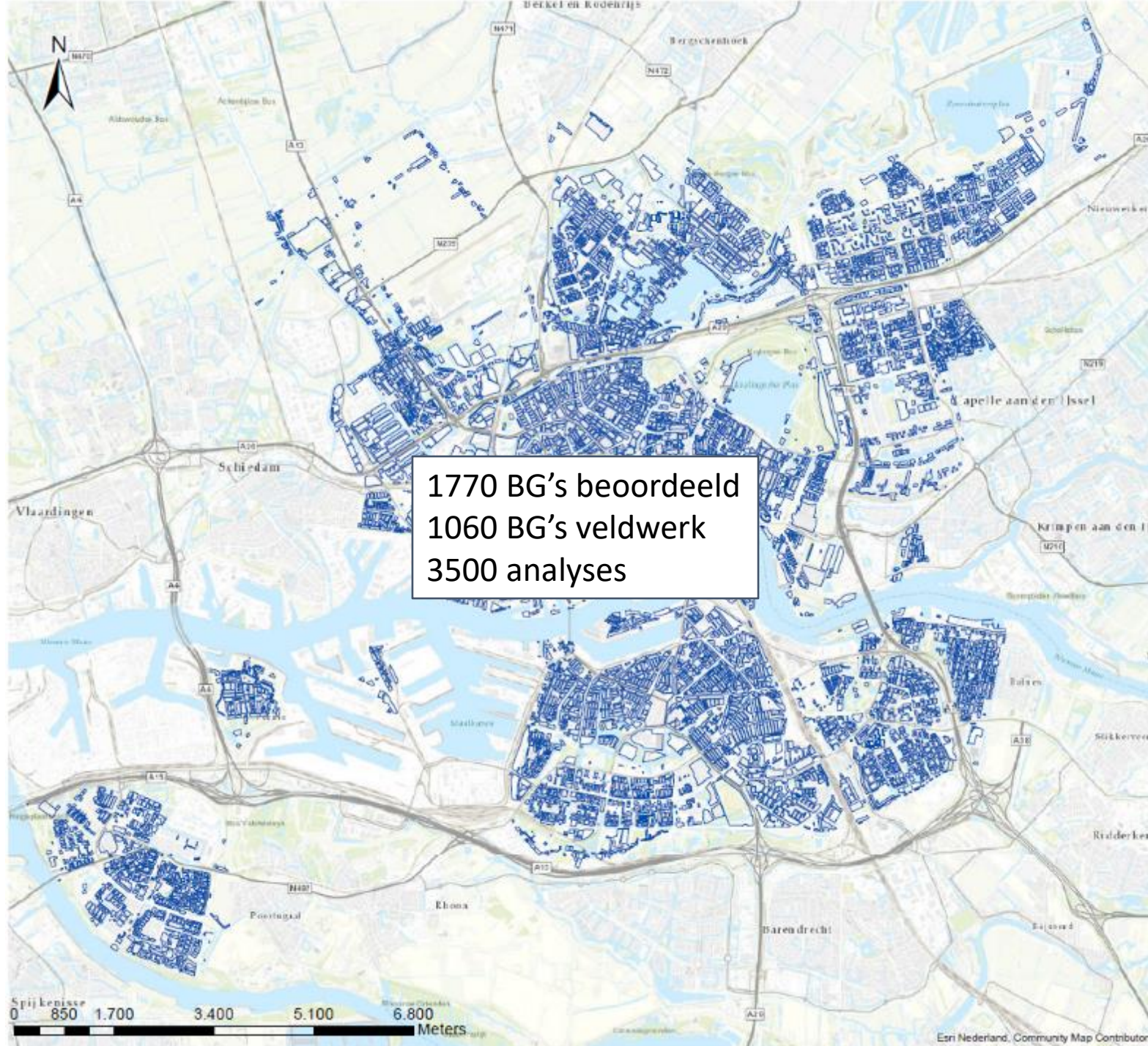


Ook informeren de gemeente en de GGD Rotterdam-Rijnmond ouders van jonge kinderen over eventuele risico's van lood in de bodem. Zij krijgen tips om eenvoudig zelf maatregelen te kunnen nemen die 'het binnenkrijgen' van lood verminderen. Deze folder geeft de eerste informatie.


Kinderen, lood en gezondheid

Buiten spelen is fijn, goed en gezond voor een kind. Kinderen komen zo in contact met de natuur. Maar zij kunnen ook in contact komen met stoffen die de bodem vervuilen, zoals lood. Kinderen kunnen lood uit de bodem binnenkrijgen als zij tijdens het buitenspelen vieze vingers in hun mond krijgen. De grond die zij zo in hun mond krijgen, kunnen ze doorslikken. Als kinderen tot ongeveer zes jaar te veel lood binnenkrijgen, kan dit invloed hebben op hun leervermogen. Laat kinderen daarom altijd na het buitenspelen goed de handen wassen.

Groenten die op vervuilde grond staan nemen lood op. Als u zulke groente (uit eigen tuin) eet, kan het zijn dat u lood binnenkrijgt.



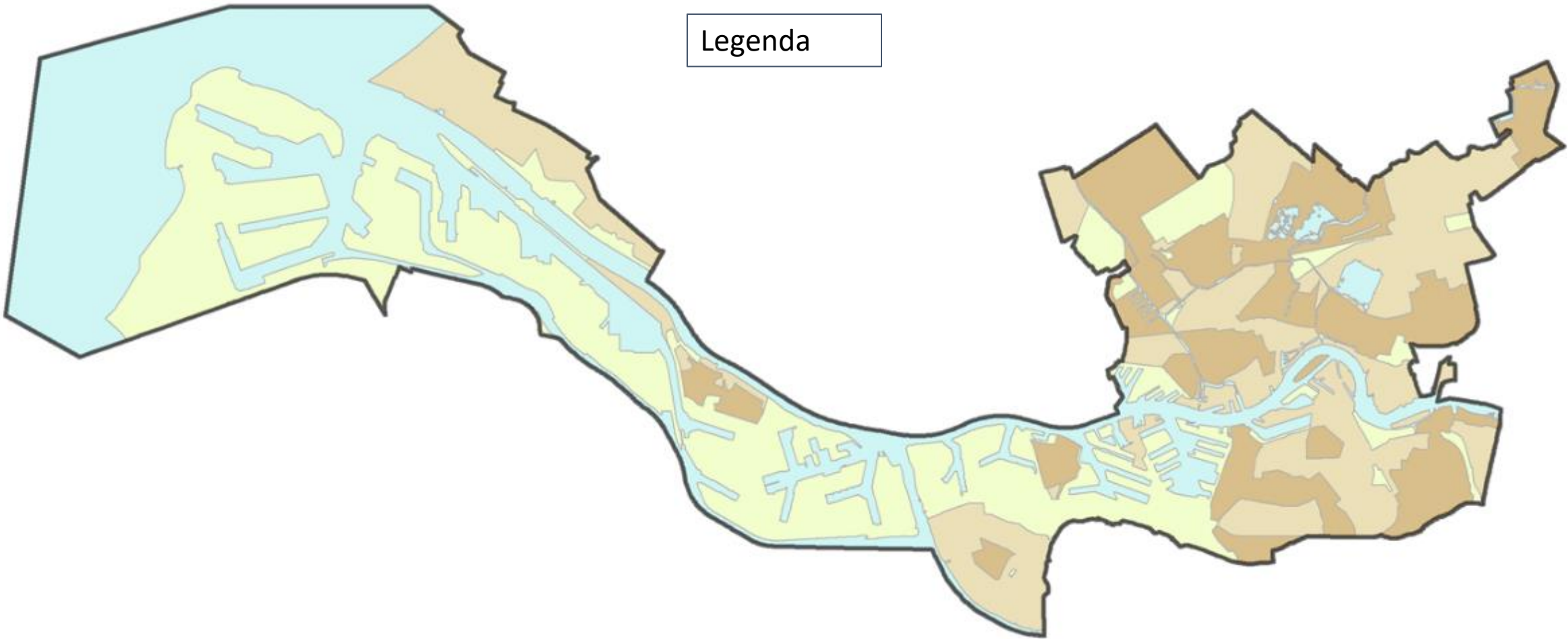
Legenda

 Beoordelingsgebied

1770 BG's beoordeeld
1060 BG's veldwerk
3500 analyses



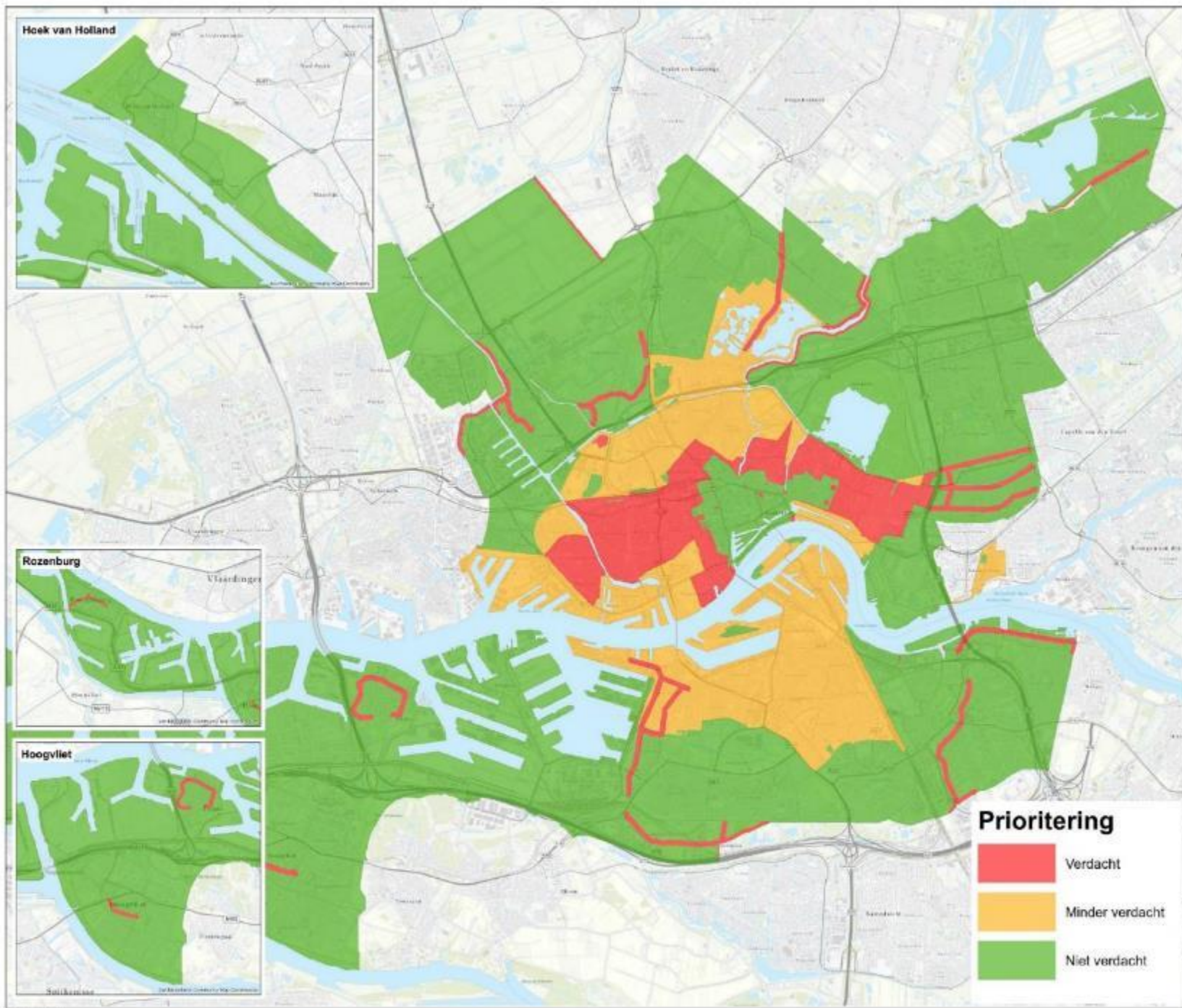
Legenda



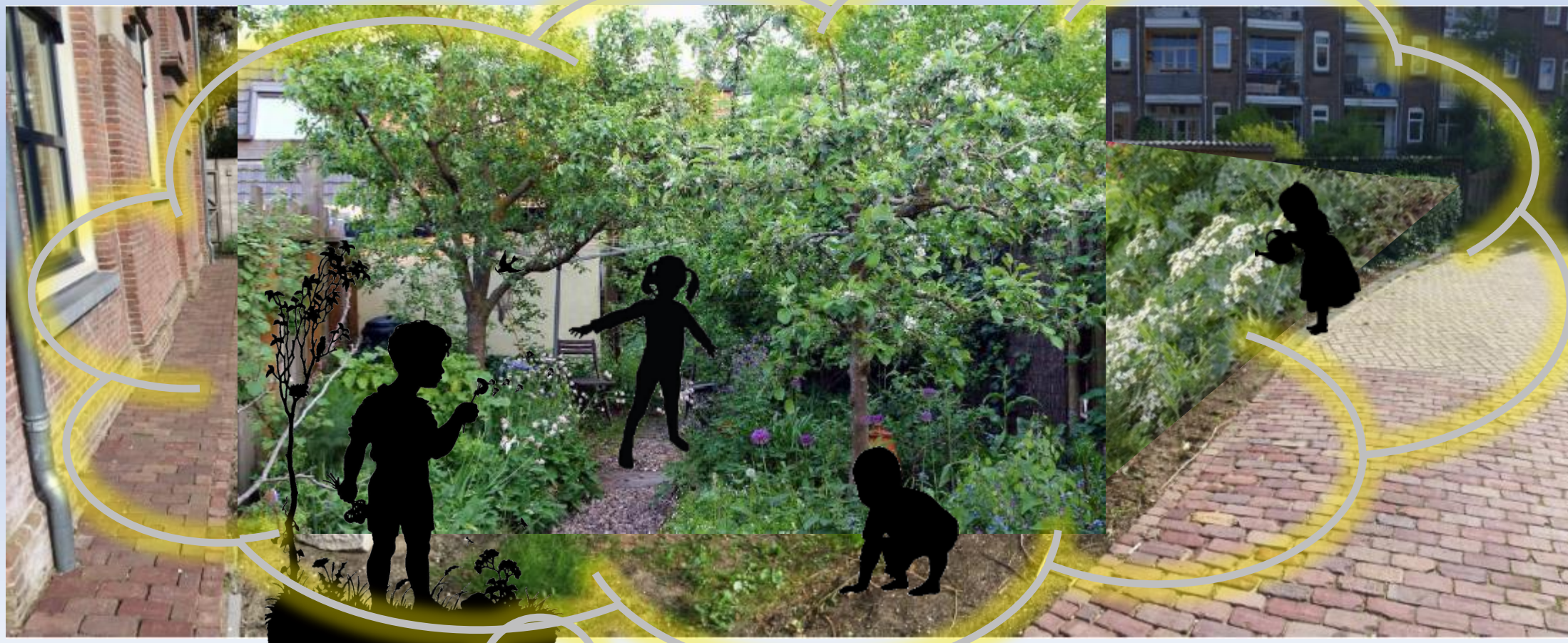
Groen initiatief

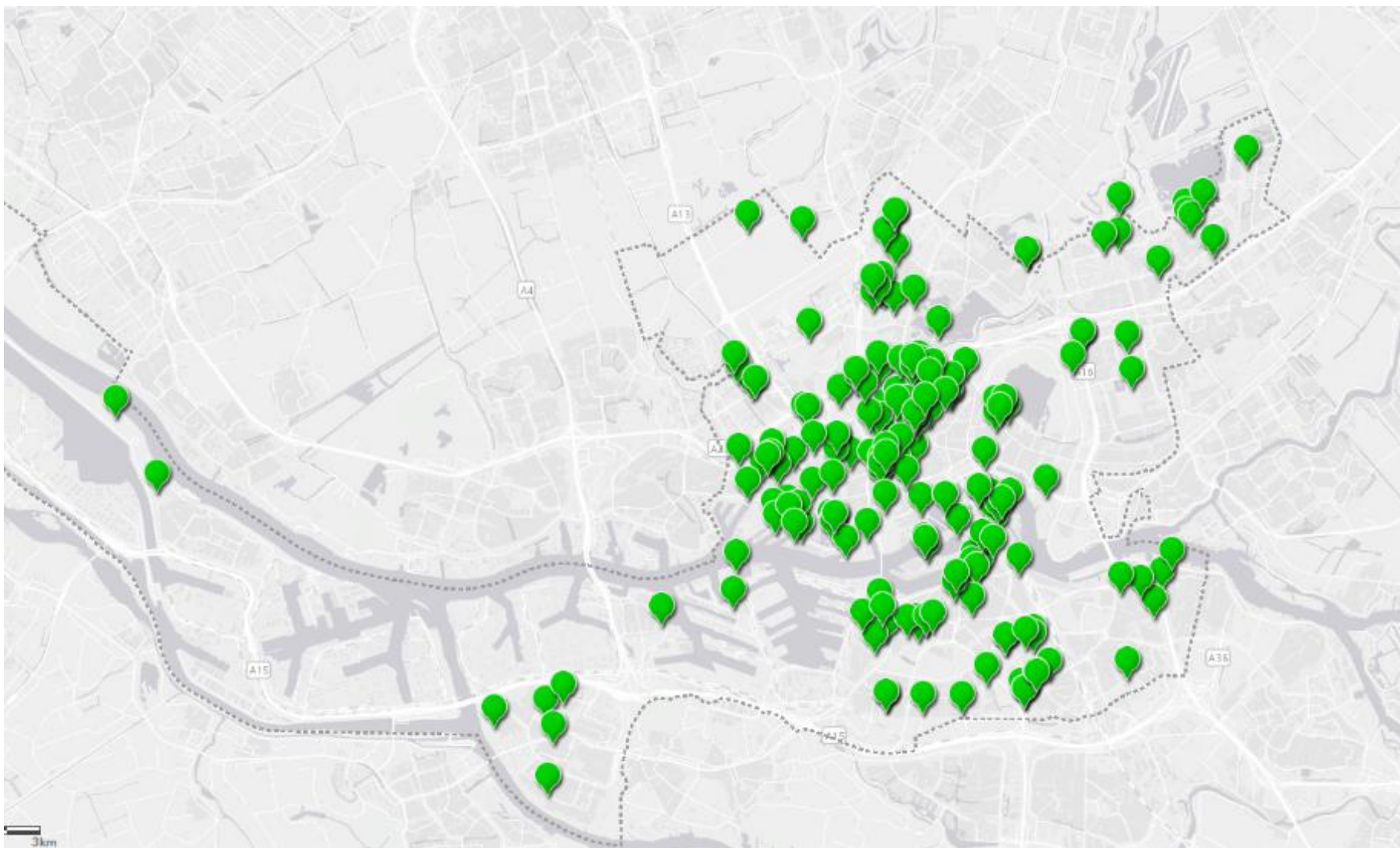
- Initiatief van omwonenden
- Eetbare natuurtuin op braakliggend terrein
- Draagt bij aan vergroening, educatie, ontmoeting, recreatie, voedsel, biodiversiteit





Groen initiatief

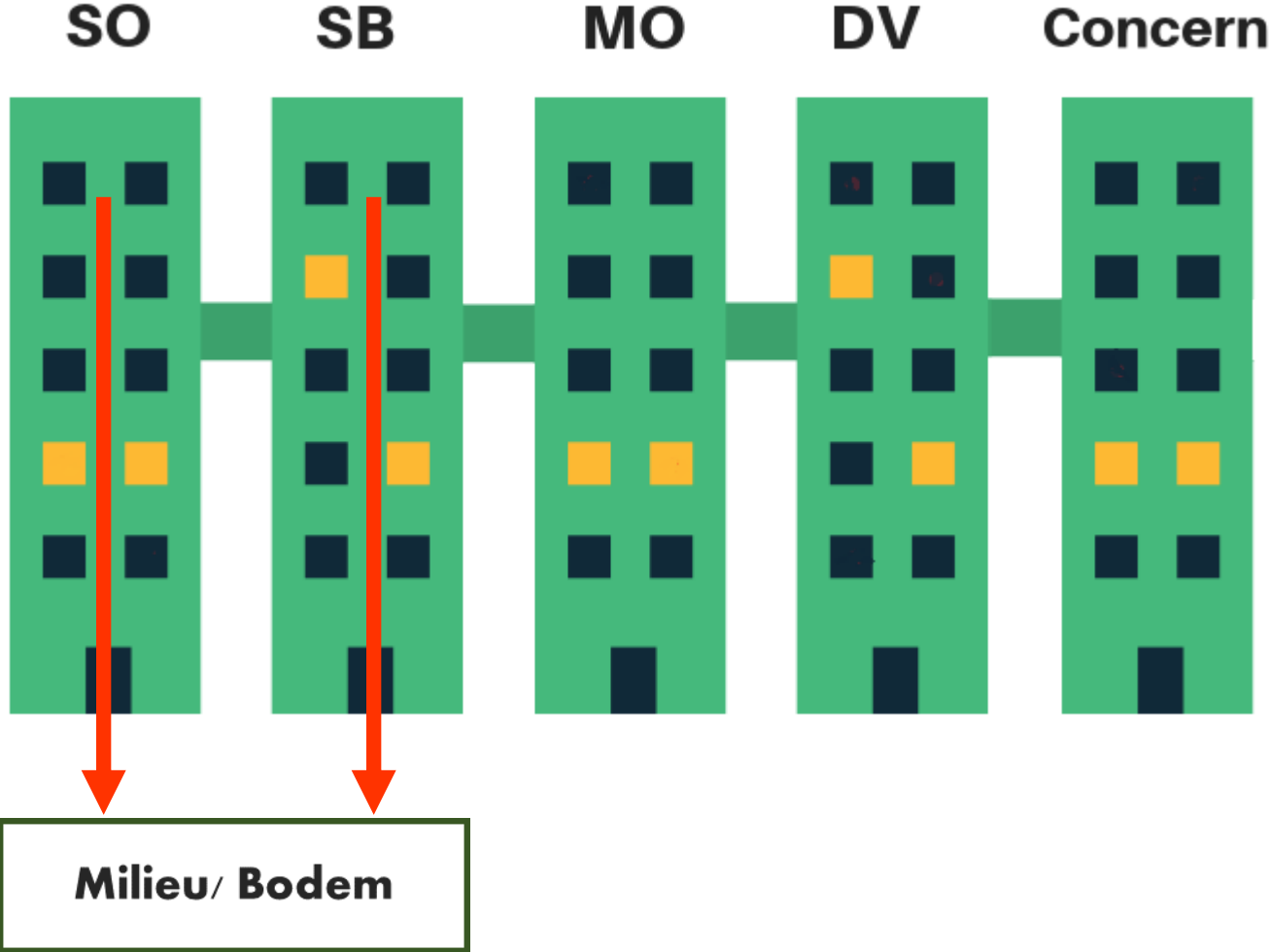




Gemeente in transitie.

**VROEGER
& NU**

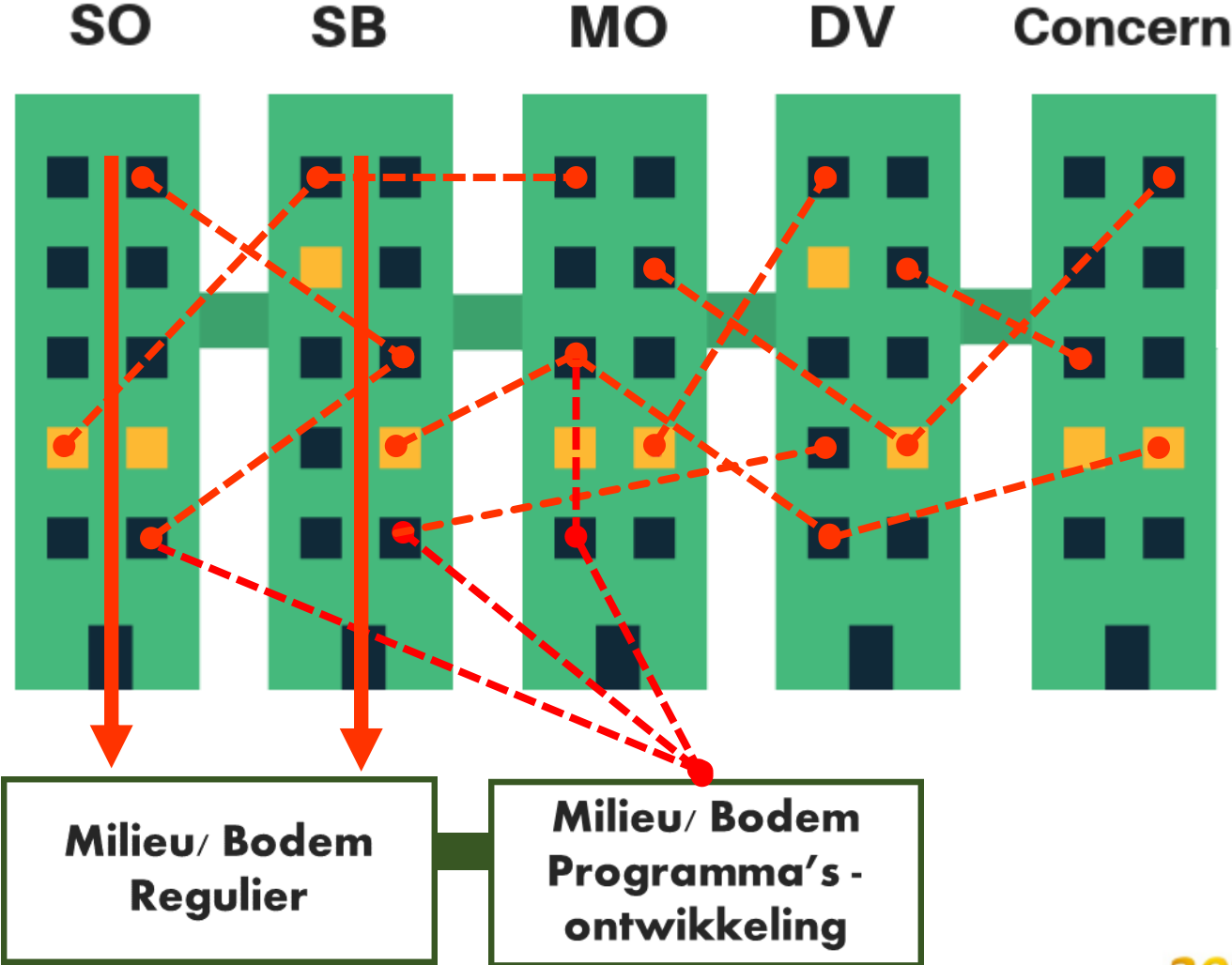
Silo organisatie



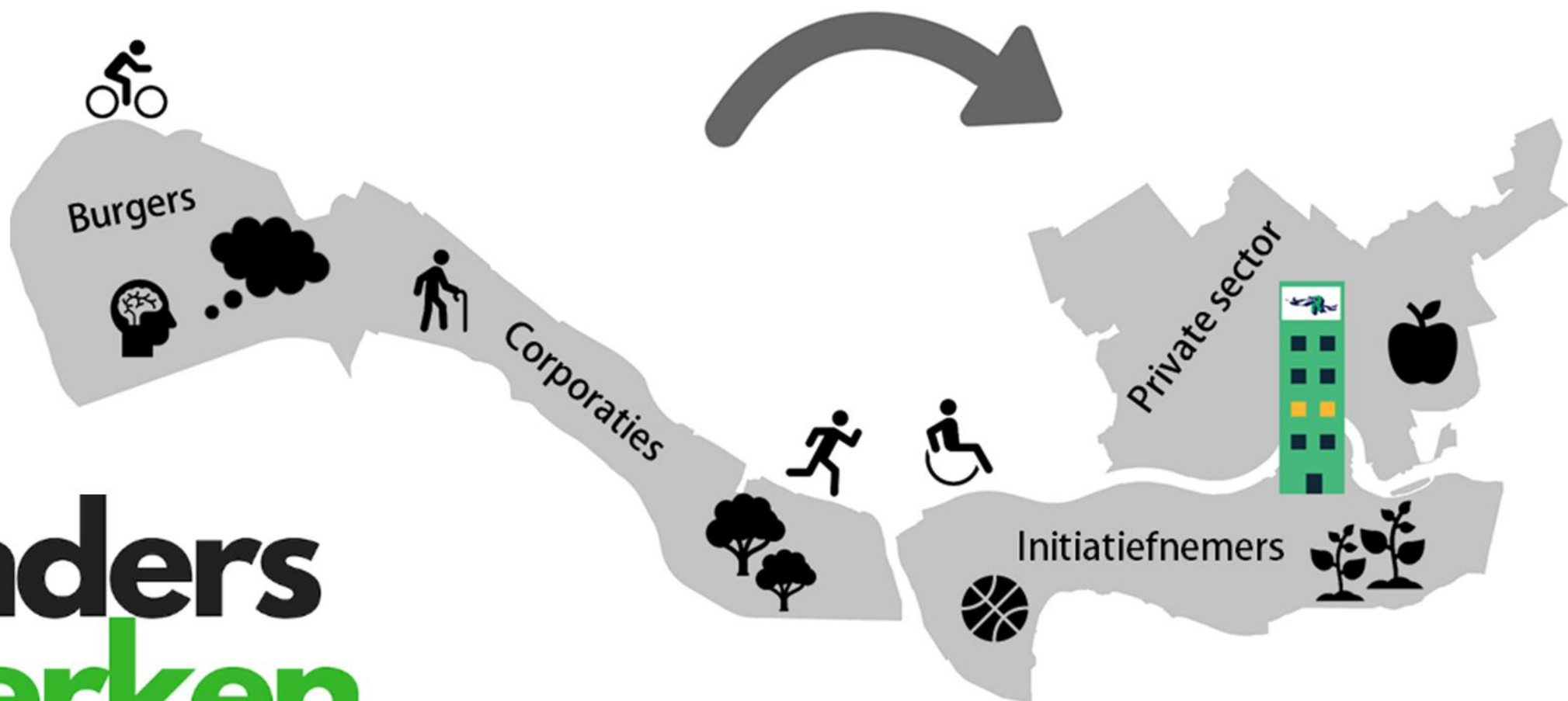
Gemeente in transitie.

NU & STRAKS

Netwerkende organisatie



Anders werken.



Zakelijke relatie
burgerinitiatieven <>
Gemeente globaal


**Bewoners/
initiatieven
Op gebied van
groen**

Subsidies relatie groen

Groot bewonersinitiatief

Klein bewonersinitiatief

Right2Challenge

Couleur Locale

CityLab010

Maatschappelijke ontwikkeling (Sport,
Welzijn, Cultuur)

Stadsbeheer

Werk & Inkomen, veiligheid

Stadsontwikkeling

Groenloket

Eisen
inkoop

Opdrachten relatie groen



Waar lopen we tegen aan? Hoe verder?



Veerkrachtige stad vraagt veerkrachtige organisatie
Veranderende belangen, rollen en verantwoordelijkheden

Steeds meer initiatieven vanuit de stad
Eén aanspreekpunt gewenst → Groenloket



Bodem(lood) geen belemmering voor ontwikkeling
van gezonde groene stad maar vloeiend integreren

Vragen?

