

30^e
symposium

bodem breed

Aanvullingsbesluit Bodem

Milieubelastende activiteiten

Michiel Gadella – RWS/Bodem+



Rijkswaterstaat
Ministerie van Infrastructuur en Waterstaat



Programma

- Bodem inbouwen in stelsel
- Nieuwe beleidsfase bodem
- Rijksregels voor milieubelastende activiteiten





Stelselherziening



Doel omgevingswet

Bevoegdheden

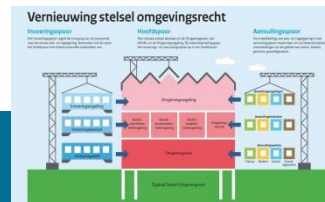
Kerninstrumenten



Doel omgevingswet

Deze wet is, *met het oog op* duurzame ontwikkeling, de bewoonbaarheid van het land en de bescherming en verbetering van het leefmilieu, gericht op het in onderlinge samenhang:

- a. bereiken en in stand houden van een veilige en gezonde fysieke leefomgeving en een goede omgevingskwaliteit, en
- b. doelmatig beheren, gebruiken en ontwikkelen van de fysieke leefomgeving ter vervulling van maatschappelijke behoeften.





Bevoegdheden: decentraal tenzij

- Artikel 2.3 (verdeling van taken en bevoegdheden)
 - In beginsel bij gemeente, tenzij anders geregeld
 - Provinciaal of nationaal belang dat niet op doeltreffende wijze door gemeente/provincie kan worden behartigd, of
 - Nodig voor doelmatige of doeltreffende uitoefening van taken of bevoegdheden
- Locatieafhankelijke onderwerpen/aspecten: via omgevingsplan
- Beweging van vergunning naar algemene regels





Ob
Bal
Bkl
Bbl

Instrumenten Omgevingswet

1 Omgevingsvisie

Strategische en integrale langetermijnvisie op de fysieke leefomgeving. Verplicht voor rijk, provincie en gemeente.

2 Programma's

Programma's maken de doelen van de omgevingsvisie concreet. Indien nodig met een programma-tische aanpak.

3 Decentrale regels

Elk bestuursorgaan heeft een gebieds-dekkende regeling met alle regels voor de fysieke leefomgeving.



4 Algemene rijksregels

Algemene rijksregels voor activiteiten beschermen de leefomgeving. Initiatiefnemers weten hierdoor vooraf wat de mogelijkheden zijn en hoeven geen vergunning aan te vragen.



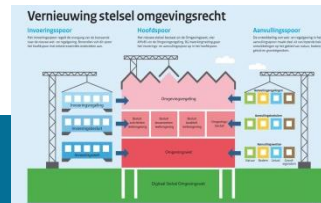
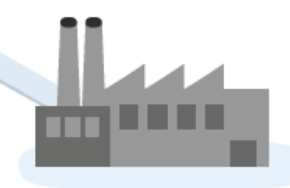
5 Omgevingsvergunning

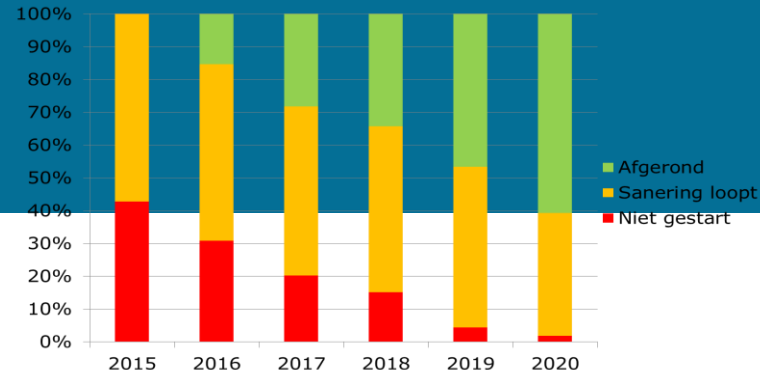
Een omgevingsvergunning is alleen nodig als de algemene rijksregels niet volstaan. Deze kan worden aangevraagd bij één loket.



6 Projectbesluit

Een projectbesluit is nodig voor ingrijpende en ingewikkelde projecten waarbij een publiek belang speelt.





Nieuwe fase bodembeleid

1987-nu

30 jr beleid en aanpak, 40.000 locaties gesaneerd

2010-2020

Twee bodemconvenanten

- Alle spoedlocaties zijn gesaneerd/beheerst
- Inventarisatie oranje gebieden (GGB)

Verbeterdoelen herziening bodembeleid

BEHOUDEN

- Nieuwe aantastingen zoveel mogelijk beperken en ongedaan maken
- 'Vervuiler betaalt' principe
- Oude aantastingen aanpakken wanneer nodig en mogelijk; tot die tijd goed beheren
- Waarborgen voor bescherming mens, plant en dier

VERANDEREN

- Minder sectoraal, meer in verbinding met andere domeinen
- Na voltooiën spoedopgave geen saneringsplicht meer vanuit rijksregels
- Niet meer uitgaan van geval maar van bodemkwaliteit i.r.t. gewenste functie
- Meer ruimte voor decentraal beleid
- Eenvoudiger regels



Aanvullingspoor Bodem – 3 pijlers

1. Voorkomen van nieuwe verontreiniging of aantasting (preventie)
2. Meewegen van bodemkwaliteit als onderdeel van een brede afweging van de kwaliteit van de fysieke leefomgeving in relatie tot functies (toedeling van functies)
3. Op duurzame en doelmatige wijze beheren van resterende historische verontreinigingen (beheer van historische bodemverontreinigingen)



Beheer historische verontreinigingen

- Overgangsrecht
- Onaanvaardbare humane risico's: toevalsvondst en gedoogplichten
- Bouwen op bodemgevoelige locaties
- Milieubelastende activiteiten voor bodem:
 - Graven
 - Saneren
 - Opslaan
 - Toepassen
- Bodeminformatie en onderzoek
- Grondwaterkwaliteit



Algemene regels Milieubelastende activiteiten

- KERN: decentrale afweging fysieke leefomgeving
 - Milieubelastende activiteit graven
 - < interventiewaarde
 - > interventiewaarde
 - Milieubelastende activiteit saneren
 - Milieubelastende activiteit opslaan
 - Milieubelastende activiteit toepassen
 - bouwstoffen
 - grond en baggerspecie
 - mijnsteen
-
- BUS
- Bbk



Hoe werkt het met milieubelastende activiteit

- Aanwijzing van de activiteit
 - Omschrijving, Wat valt er onder, Wat valt er niet onder
- Toepassingsbereik van de algemene regels
- Aanwijzing modules (bijvoorbeeld onderzoek)
- Melden en informeren
- Algemene regels met vermelding van oogmerk
- (terughoudend) maatwerk is mogelijk, tenzij begrensd



Graven onder de interventiewaarde

- > 25 m³ valt onder de aanwijzing van de MBA
- Aanwijzing MBA omvat: graven, bemalen, zeven, tijdelijk opslaan en terugplaatsen
- Aanwijzing MBA omvat niet: grondwater en waterbodem
- Toepassingsbereik: < I-waarde en geen spoedreparatie vitale infra
- Regels:
 - Voorafgaand bodemonderzoek doen (getrapt via NEN)
 - Gescheiden houden van verschillende kwaliteitsklassen
 - Terugplaatsen in ontgravingsprofiel onder dezelfde omstandigheden
 - 4 weken opslag op locatie, kwaliteitsklassen gescheiden opslaan
 - Grond die niet teruggeplaatst wordt na 4 weken afvoeren, kwaliteitsklassen gescheiden afvoeren





Graven boven de interventiewaarde

- > 25 m³ valt onder de aanwijzing van de MBA
- Aanwijzing MBA omvat: graven, bemalen, zeven, tijdelijk opslaan en terugplaatsen
- Aanwijzing MBA omvat niet: grondwater en waterbodem
- Toepassingsbereik: > I-waarde en geen spoedreparatie vitale infra
- Hetzelfde pakket aan eisen als graven onder interventiewaarde, aangevuld met:
 - Melden 5 dagen vooraf en informatieplicht vooraf
 - Kwalibo erkenning voor aannemer
 - Milieukundig begeleider indien:
 - Afvoer van grond
 - Graven in een afdeklaag
 - Verschillende kwaliteiten/selectief ontgraven
 - Informatieplicht einde werkzaamheden





Bodemsanering (relatie met BKL)

- Aanwijzing MBA omvat: saneren
- Aanwijzing MBA omvat niet: grondwater en waterbodem
- Regels:
 - Melden 4 weken voor aanvang
 - Voorafgaand bodemonderzoek doen (getrapt via NEN)
 - Gebruik 2 standaardmethodes (scheppen of afdekken)
 - Afdekken: 1 meter met kwaliteit van de functieklassse (L/N,W,I)
 - Scheppen: tot kwaliteit van de functieklassse (L/N,W,I)
 - Kwalibo erkenning voor aannemer
 - Milieukundig begeleider
 - Maatregelen voor uitdampen verontreinigingen
 - Lozing van afvalwater, met meetmethoden en eisen
 - Mededeling einde werkzaamheden





De Knip in het Bbk

- Alle bepalingen die zien op de toepasser zijn overgezet
- Resterende bepalingen zijn in Bbk gebleven en deels herschreven:
 - Kwalibo
 - Produceren en verhandelen van bouwstoffen
 - Milieuverklaringen
 - Meetmethoden
 - Normen





Opslaan grond en baggerspecie

- Aanwijzing MBA omvat: opslaan, zeven, ontwateren en samenvoegen
- Aanwijzing omvat niet: opslaan op locatie ontgraven, opslaan op locatie baggeren
- Vergunningplicht: zwaar verontreinigde grond en baggerspecie
- Regels (voor grond klassen landbouw/natuur, wonen, industrie, niet verontreinigde, licht verontreinigde en matig verontreinigde bagger):
 - Melden, 4 weken voor aanvang
 - Administratie van partijen
 - Eindonderzoek (tenzij)
 - Afvalwater beperken: hergebruiken
 - Afvalwater lozen op oppervlaktewater, met meetmethoden en eisen
 - Gebruik van folie bij opslag bagger
 - Samenvoegen (zelfde kwaliteit, erkenning BRL9335)



Toepassen Bouwstoffen

- MBA omvat bouwstoffen, omvat niet gevaarlijke afvalstoffen (vergunningplicht), mijnsteen in Limburg en binnen gebouwen
- Regels:
 - Gebracht & gehouden voor aanleg/herstel functionele toepassing
 - Functionele hoeveelheid
 - Niet vermengd met de bodem, terugnameplicht
 - Verbod om mee te verondiepen of ophogen bodem
 - Voldoen aan kwaliteitseis Bbk (NB: geen IBC meer)
 - Milieuverklaring





Toepassen grond en baggerspecie (1)

- MBA omvat grond en bagger, omvat niet gevaarlijke afvalstoffen (vergunningplicht) en meststoffen (elders geregeld)
- Toepassingsbereik: toepassen, uitgezonderd tijdelijke uitname
- Regels:
 - 5 werkdagen melden toepassing, m.u.v. toepassing <50 m³ niet verontreinigd
 - Informatieplicht: milieuverklaring indien verontreinigd
 - Beschikbaar hebben van alle milieuverklaringen
 - Onderzoek voor milieuverklaring: opdracht geven aan erkende intermediair
 - Functionele toepassing (sterk verbeterd!)
 - Functionele hoeveelheid





Toepassen grond en baggerspecie (2)

- Regels (vervolg):
 - Kwaliteitseisen: kwaliteit en functie ontvangende landbodem/
kwaliteit ontvangende waterbodem (A)
 - Niet boven industrie in waterbodem
 - **Voorwaarde voor maatwerk:**
 - Aanwijzen beheergebied, stand-still binnen gebied
 - Indien niet voldaan aan kwaliteitseisen bij (A), dan afkomstig uit beheergebied
 - Bij zwaar verontreinigde grond: alleen indien afkomstig uit diffuus gebied en binnen dat gebied toepassen





Toepassen grond en baggerspecie (3)

- Regels (vervolg):
 - Aparte kwaliteitseisen voor:
 - Grootschalige bodemtoepassing
 - Diepe plassen (nieuw toetsingskader)
 - Verspreiden van baggerspecie (aangepaste ms-PAF)

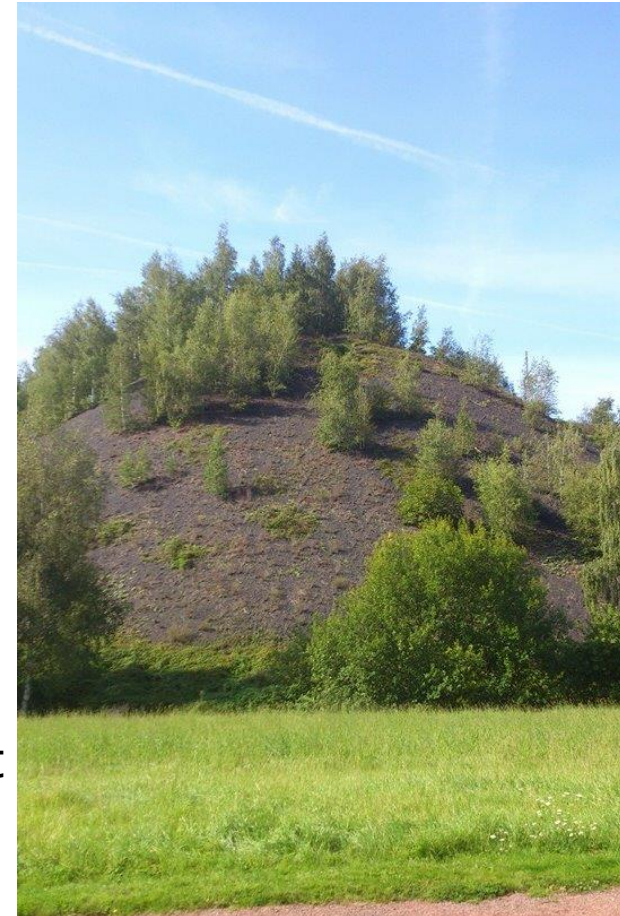
MAATWERK HIER MOGELIJK GEMAAKT ONDER VOORWAARDEN





Toepassen mijnsteen in Limburg (1)

- MBA omvat mijnsteen in mijnsteengebieden die afkomstig is uit mijnsteengebieden (Limburg), omvat niet gevaarlijke afvalstoffen (vergunningplicht)
- Regels:
 - 5 werkdagen melden toepassing, m.u.v. toepassing <50 m³ niet verontreinigd
 - Informatieplicht: milieuverklaring indien verontreinigd
 - Beschikbaar hebben van alle milieuverklaringen
 - Onderzoek voor milieuverklaring: opdracht geven aan erkende intermediair





Toepassen mijnsteen in Limburg (2)

- Herkomst = mijnsteengebied
- Functionele toepassing (toepassing als bodem)
- Functionele hoeveelheid
- Kwaliteitseisen: kwaliteit en functie ontvangende landbodem/
kwaliteit ontvangende waterbodem (A)
- **Voorwaarde voor maatwerk:**
 - Aanwijzen beheergebied, stand-still binnen gebied
 - Indien niet voldaan aan kwaliteitseisen bij (A), dan afkomstig uit beheergebied
 - Bij zwaar verontreinigde mijnsteen: alleen indien afkomstig uit diffuus gebied en binnen dat gebied toepassen



Overgangsrecht rond toepassen

- IBC-bouwstoffen, ½ jaar
- Reeds aangebrachte grond, baggerspecie en bouwstoffen, oud recht
- Verspreiden van baggerspecie, 1 jaar
- Diepe plassen in uitvoering, 3 jaar
- Lokaal beleid, 5 jaar
- Vastgestelde bodemkaarten (functie/kwaliteit), 5 jaar
- Reeds gedane meldingen





Belangrijkste issues/veranderingen

- Ow vraagt andere werkwijze, rol omgevingsvisie/plan, ruimtelijke keuzes, meewegen bodem en ondergrond
- Wijziging in status melding
- < 25 m³ graven: geen rijksregels
- Geen rijksregels voor grondwater
- Bevoegdheid kleine gemeenten saneren
- Instructie voor gemeentelijke grenswaarde saneren
- Knip in het Bbk: producent, handelaar bouwstoffen en milieuverklaringen blijven achter, kwalibo ook
- Opslag onder Bbk verdwijnt
- IBC bouwstoffen uitgefaseerd
- Diepe plassen, nieuw milieuhygiënisch toetsingskader
- Maatwerk voor bouwstoffen, grootschalige toepassing en verspreiden

Situatie
gewijzigd