

symposium

bodem breed

Welkom bij het 34^e Symposium Bodem Breed



Van een netwerk naar een schakelpunt

- Petra Mesken (Stantec BV)
- Kwartiermaker
- Regionaal schakelpunt Noord Holland
- Regionaal schakelpunt Flevoland

Hèt netwerk event van bodem en ondergrond

Verschillen provinciale context

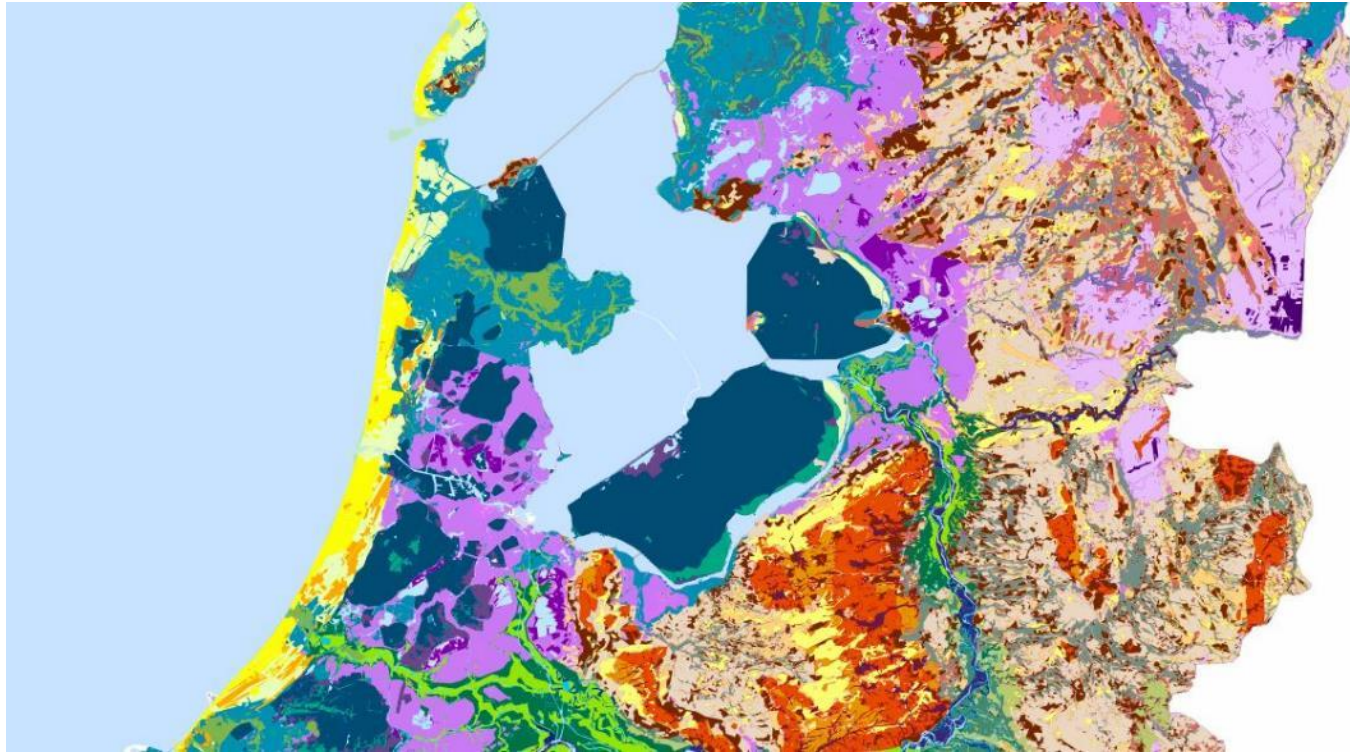
Flevoland

6 gemeenten
2 bestuurlijke samenwerkingsverbanden
1 veiligheidsregio
1 omgevingsdienst (OFGV)
1 waterschap
Geen Wbb-gemeenten
Regionaal gebiedsspecifiek beleid
Bodematlas
Samenwerking: Polderbreed (G, P, O)
Relatief schoon

Noord Holland

44 gemeenten
9 bestuurlijke regio's
5 veiligheidsregio's
4 omgevingsdiensten
3 waterschappen
Wbb-gemeenten: Amsterdam, Haarlem, Alkmaar en Zaanstad
Kennisdeling: Bodemberaad netwerk (G, P, O, W)
Relatief verontreinigd, hoge milieudruk

Verschillen bodem en water



Overeenkomsten

Andere ondergrond, vergelijkbare uitdagingen:

Woningbouw

Energietransitie

RO van de ondergrond, bodem en energietransitie
(bodemenergie, heipalen windmolens)

Grondwaterkwaliteit/bescherming

Circulaire economie (grondverzet, toepassing)

Klimaatadaptatie (waterbergend vermogen bodem)

Vitale bodem, landbouw, biodiversiteit

Bodem en de Omgevingswet

Algemeen: afstemming gebruik en bodem- en watersysteem
(bodem en water sturend, verzilting, bodemdaling)

Waar begin je?

- Niet bij de bodem....
- Bij de (bodem)mensen....
- Betrokken houden en betrekken (condensatiekern)
- Uitleggen: Wat is een schakelpunt? Wat heb ik eraan? Als professional, als bestuurder.

Noord Holland – netwerk: Bodemberaad



Flevoland – netwerk: Polderbreed



Waarom kennis?

- Kennis bodem en ondergrond basiskennis voor 'evenwichtige toedeling van functies aan locaties'
- Nodig in alle fasen van de beleidscyclus, maar ook verbinding tussen strategisch, tactisch en uitvoering
- Complexe en nieuwe opgaven op decentraal niveau, meerdere BGs (systeemopgaven)
- Heeft veel kanten (interacties, o.a. gebruik en bodemwatersysteem)
- Heeft veel stakeholders en (schurende) belangen

Doelstelling schakelpunt

- Het schakelpunt Bodem en ondergrond Flevoland heeft als doel de kennispositie van de decentrale overheden ten aanzien van bodem en ondergrond vraagstukken te versterken, zodat zij de gezamenlijke verantwoordelijkheid voor een gezond bodem- en watersysteem optimaal kunnen vervullen.

Strategie schakelpunt

- Het schakelpunt organiseert en faciliteert de kennisuitwisseling ten behoeve van de regionale opgaven en legt daarvoor verbinding met de relevante kennisnetwerken. Daardoor komt de juiste kennis, op het juiste moment, in de juiste vorm, op de juiste plek.

Waarom aanhaken?

- Je hebt elkaar nodig (elkaars kennis, informatie, ervaring, competenties en perspectieven)
- Samen weet je meer
- Efficiënte benutting van groter areaal aan kennis en ervaringen, o.a. vanuit kennisinstellingen
- Uitwisseling van mogelijke aanpakken
- Gezamenlijke probleemverkenning
- Gezamenlijke oplossingsverkenning
- Niet overal het wiel zelf uitvinden
- Gezamenlijke werkwijzen, duidelijkheid over rollen, taken en verantwoordelijkheden

Voorbeelden vragen

- Hoe moeten, kunnen of zullen we dit aanpakken?
- Wat komt er op ons af? En wat betekent dit ons?
- Hoe gaan we om met?
- Waar speelt dit nog meer?
- Moeten we hier iets mee? En wat?
- Wie moet hier iets mee?

Hoe gaan we het doen?

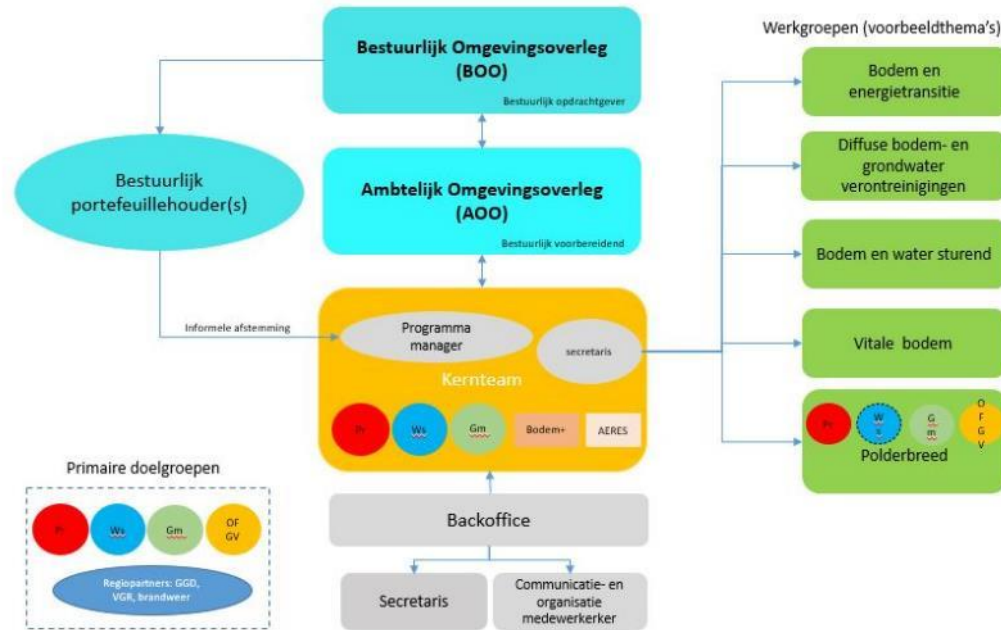
- Hoe (in)formeel?
- Wie trekken de kar?
- Van wie is de kar?
(eigenaarschap)
- Wie bepalen de richting?
- Wie houden de kar
gaande?
- Wie rijden er mee op de
kar? Etc.

Aansluiten bij bestaande structuren, rollen?

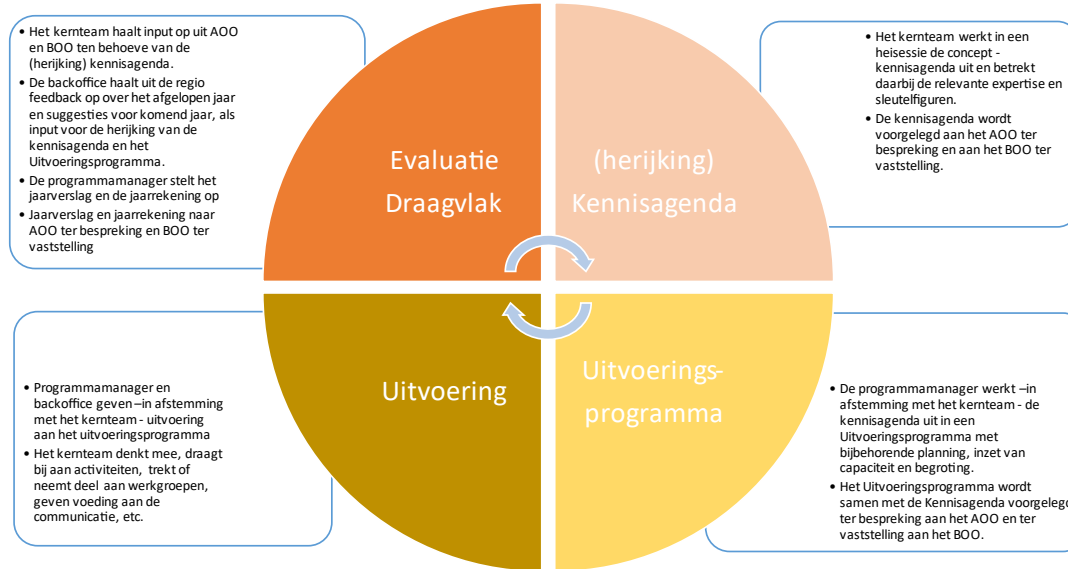
- Polderbreed (FI), Bodemberaad (NH)
- Regionale bestuurlijke samenwerking, voorbeeld AOO-BOO Flevoland
- Omgevingsdiensten
- Rol provincie (historisch gegroeide rol, rol in warme overdracht = kennisoverdracht)
- Rol omgevingsdienst (ODNZKG), pilot schakelpunt NH en ODNZKG samengevoegd

Een passende organisatiestructuur, werkwijze en governance





Organisatie- en governance structuur Voorbeeld Flevoland



Werkcyclus Voorbeeld Flevoland

Elke regio anders

Flevoland

- Ontzorgen
- Externe inhuur PM en backoffice
- Alle bevoegd gezagen
- Alle bestuurders aan boord + bijdragen
- Via AOO en BOO ook link met veiligheidsregio
- Kernteam BGs + Bodem+ en onderwijs
- Polderbreed wordt werkgroep binnen schakelpunt

Noord Holland

- Veel inhoudelijke kennis en ervaring in regio
- Alle bevoegd gezagen
- Nog acties nemen tbv bestuurlijk draagvlak
- Middelen? Kwestie apparaatskosten.
- Rol voor omgevingsdiensten?
- ODNZKG of alle ODs? Of lokaal verschillend?
- Lokaal verschillende opgaven en 'samenwerkcultuur'

Is bestuurlijke verankering belangrijk?

- Hangt ervan af. Kan handig zijn.
 - Geld
 - Inhoud
 - Positie
- Ambtelijk-bestuurlijke linkjes gebruiken
- Variant: Bestuurders actief betrekken
- Variant: Bestuurders een positie geven

Belangrijke ingrediënten?

- Draagvlak en relevantie voor de regio (kennisagenda en uitvoeringsprogramma)
- Eigenaarschap (ambtelijk en/of bestuurlijk)
- Organisatiekracht (motor-tijd, geld)
- Netwerk, met toegang tot kennis
- Competenties (netwerken, communiceren, samenwerken, verbinden op inhoud en mensen, ontwikkelen creatieve werkvormen)
- Positie: Onderdeel zijn van een groter geheel

Dank voor uw aandacht!

