

30^e
symposium

bodem breed

Brownfields in Nederland ?

Hoe kan bodem en ondergrond een bijdrage leveren

Witteveen + Bos

Tauw

anteagroup

SAXION









(foto's uit Giflandschap Revisited)

Voor in het achterhoofd: Randvoorwaarden voor succes

- Maatschappelijke vraag naar ruimte
- Potentie om succesvol te kunnen ontwikkelen
- Slagingskans om proces op gang te krijgen
- Financiering en verevening

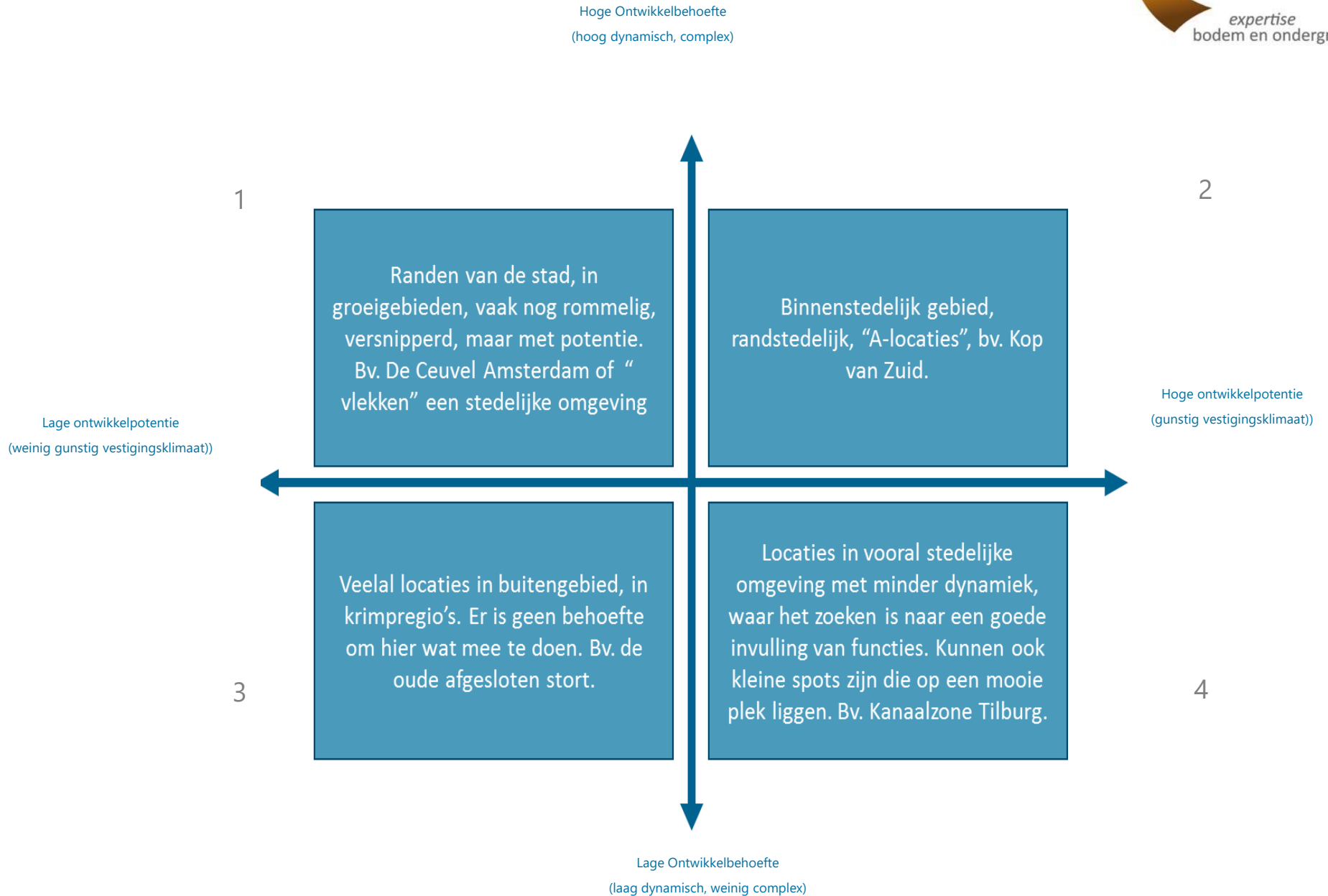
Hoe kan ons werkveld een bijdrage leveren om kansen te creëren voor “brownfields”

- literatuurstudie
- interviews met RO-wereld
- casussen

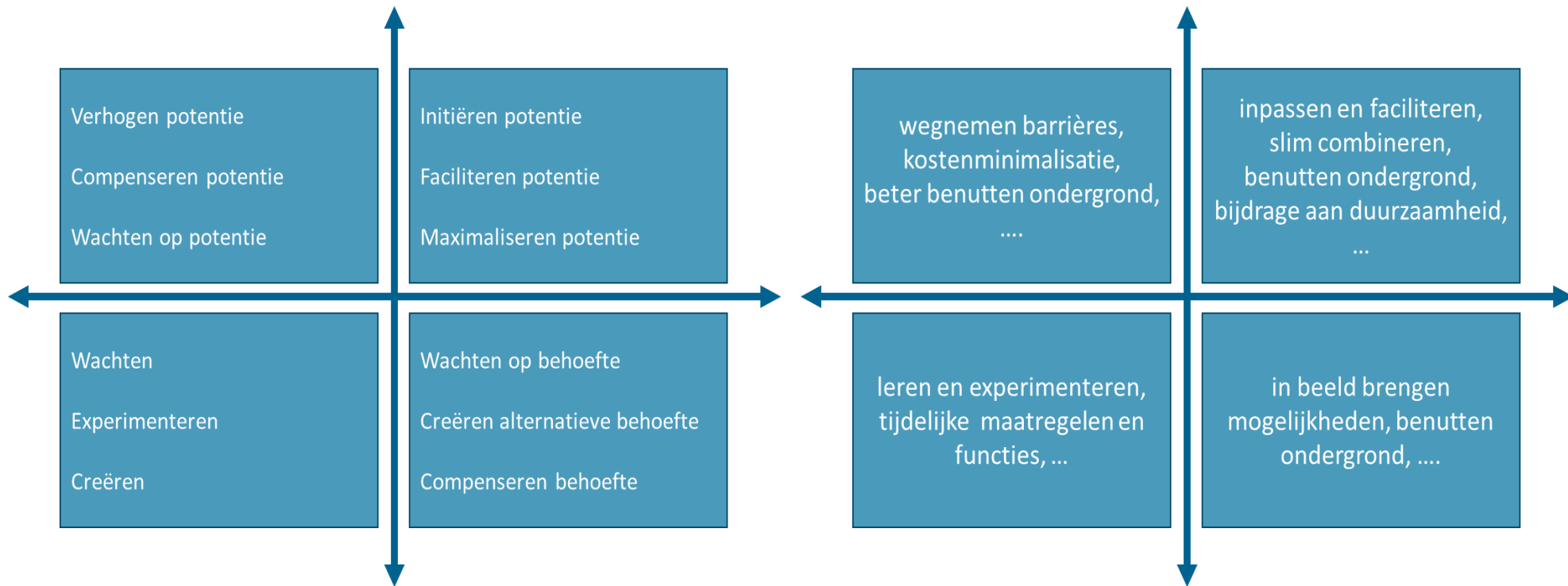
Opgeleverd:

- denkmodel (indeling & strategie)
- (aanzet tot) invulling van drivers
- aanknopingspunten

Denkmodel



Strategie



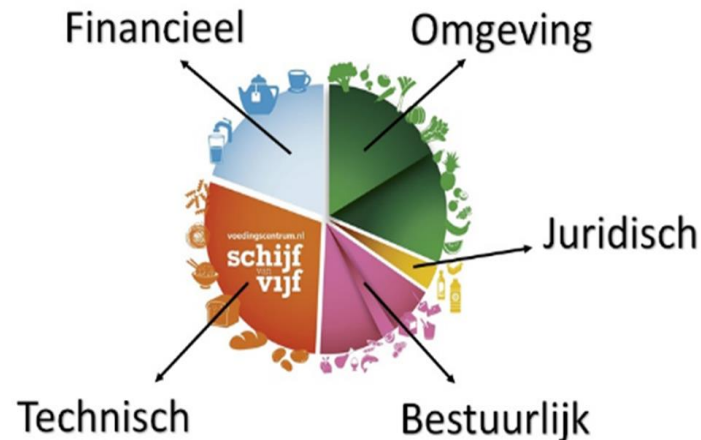
Drivers

- . Subsidies als bedrijvenregeling
- . Nazorg en beheersorganisaties
- . Koppeling aan GREX
- . Kosten-batenanalyses

.....

- . Gebiedsbranding
- . Landschappelijke waarden
- . Ecosysteemdiensten

.....



Werkgroep Herziening IBC locaties

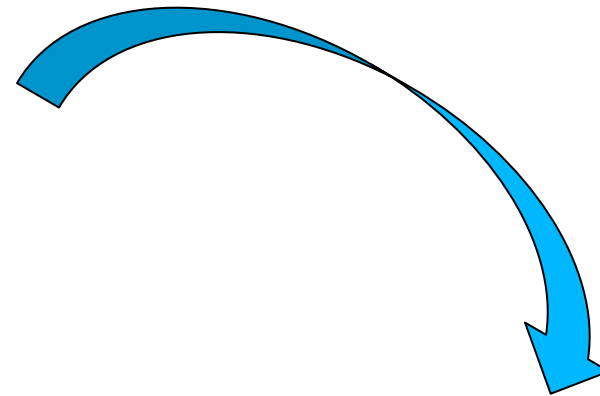
- . Bodemsaneringstechnieken
- . Meekoppelen, meervoudige functies

.....

- . Convenanten
- . Gebiedsgerichte aanpakken
- . Lokaal beleid (omgevingsplan)
- . Herbeschikken

.....

Voorbeeld kwadrant 1: Strategie: omhoog trekken



Op de parkeerplaats worden meerdere oplaadpalen geplaatst zodat de bewoners met een elektrische auto deze kunnen opladen. De energie die gebruikt wordt om de auto mee op te laden wordt (deels) gewonnen door het plaatsen van zonnepanelen op de parkeerplaats.



Een van de uitgangspunten van de buurtbewoners en ook van de gemeente is dat er meer groen in de wijk dient te komen. Om dit te realiseren is er gekozen voor een heg om en bomen op de parkeerplaats te plaatsen. Door de groene parkeerplaatsen kan er dichterbij de bomen geparkeerd worden.

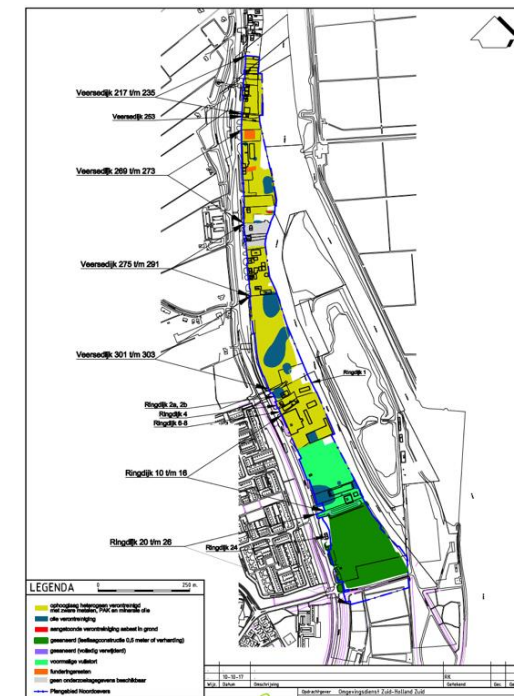


Dellen Wuijts Zwolle

De tweede variant is meer gericht op de toekomst waarbij er rekening is gehouden met het klimaat en de toename van elektrisch rijden. De uitgangspunten van het vorige ontwerp gelden ook voor dit ontwerp.



Voorbeeld kwadrant 2: Strategie: ondersteunen

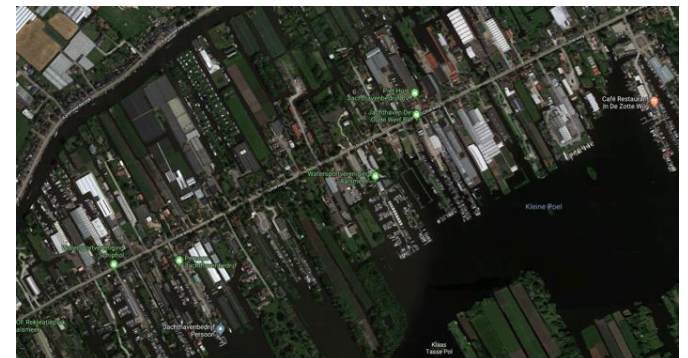


Noordoevers Hendrik-Ido-Ambacht

Voorbeeld kwadrant 3: Strategie: experimenteren



Glastuinbouwgebied - Aalsmeer



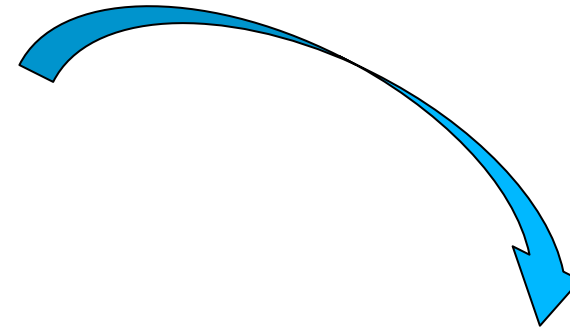
Voorbeeld kwadrant 4: Strategie: wakker kussen



Leegstaande kavels



Grasveld in gebruik als wei voor verschillende dieren



Sleerimpresie stadspark © VVV Weert

Aan de rand van Kanaalzone II wordt plek gemaakt voor detailhandel met aantrekkelijk uitzijnde panden, die de achterliggende grote bedrijven aan het zicht onttrekken gezien vanaf Ringbaan Oost. Ringbaan Oost is een vrij drukke weg die de stad ontsluit, waardoor de detailhandel waarschijnlijk veel aanloop zal hebben.

Tot slot is er nog plek gemaakt voor horeca langs het kanaal. De mensen die op het bedrijventerrein werken kunnen er overdag terecht voor eten, drinken en meetings. In de avond is de horeca ook geopend. De Enschootsestraat is een doorgaande fietsverbinding van- en naar het centrum vanuit andere delen van de stad en Berkel-Enschoot.



Schets mogelijke ontwikkeling

Kanaalzone Tilburg

Aanknopingspunten voor vervolg

- techniek
- kosten en financiering
- wet- en regelgeving
- informatievoorziening
- Imago
- rol bodemprofessional